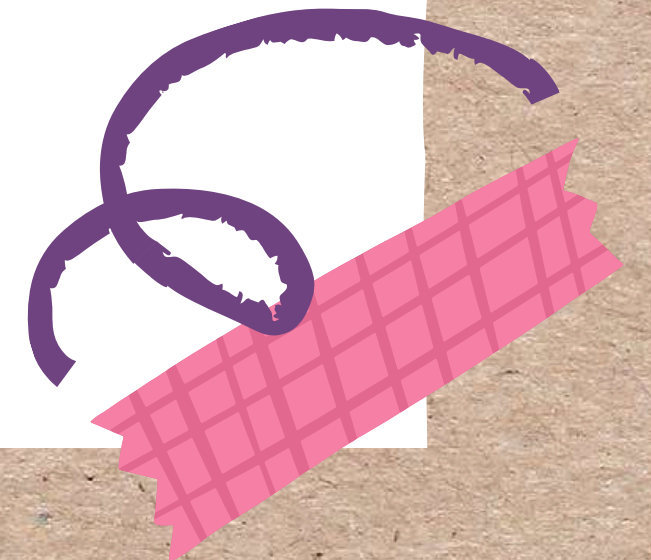
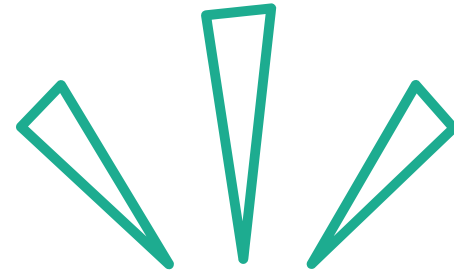




CUADERNILLO
ORIENTACIÓN
ALUMNADO 1º
BACHILLERATO
I.E.S. GABRIEL ALONSO
DE HERRERA
CURSO 2023-24



OPCIONES AL FINALIZAR 1º BACHILLERATO

1º BACHILLERATO

APRUEBA TODO O PROMOCIONA CON DOS

SUSPENDE MAS DE DOS

2º BACHILLERATO

ABANDONAR

REPETIR 1º (pudiendo cambiar de modalidad si se desea)

TIENE QUE REPETIR (*)

APRUEBA TODO O EXCEPCIONALMENTE CON 1 SUSPENSA ()** Tras la evaluación extraordinaria y cumpliendo requisitos establecidos

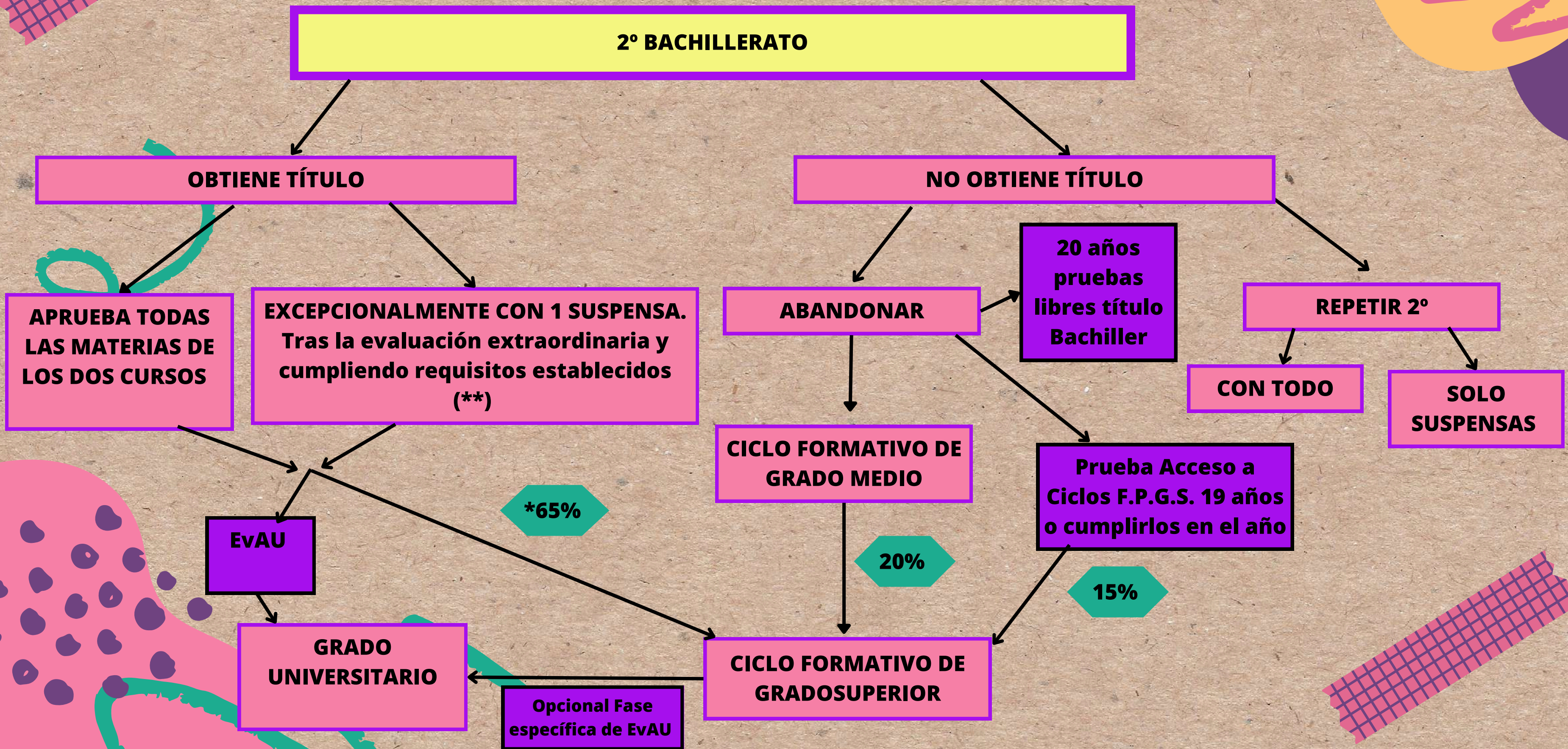
CICLO FORMATIVO DE GRADO MEDIO

Prueba Acceso a Ciclos F.P. 19 años o más

20%

CICLO FORMATIVO DE GRADOSUPERIOR

OPCIONES AL FINALIZAR 2º BACHILLERATO



BACHILLERATO

Finalidad

Proporcionar a los alumnos formación, madurez intelectual y humana, conocimientos, habilidades y actitudes que permitan desarrollar funciones sociales e incorporarse a la vida activa con responsabilidad y competencia.

Asimismo, capacitará a los alumnos para el acceso a la educación superior.

Características

- Etapa postobligatoria.
- Duración: 2 cursos académicos (pudiendo permanecer en él otros dos cursos más).
- 4 modalidades: Humanidades y Ciencias Sociales.; Ciencias y Tecnología; General y Artes.
- Para pasar a 2º es necesario haber recibido calificación positiva en todas las áreas de 1º, excepto en dos, como máximo.

Título

Superar todas las materias de los dos cursos. Tras la evaluación extraordinaria, excepcionalmente, aprobadas todas salvo una, si se cumplen además todas las condiciones siguientes :

- Alcanzar los objetivos y competencias vinculados a ese título.
- Que no se haya producido una inasistencia continuada y no justificada en la materia.
- Que el alumno se haya presentado a las pruebas y realizado las actividades necesarias para su evaluación.
- Que la media aritmética de las calificaciones de todas las materias, de la etapa de Bachillerato, sea igual o superior a 5.

PLAN DE ESTUDIOS

1º Bachillerato

- Grupo I: MATERIAS COMUNES (4 materias).
- Grupo II: MATERIAS ESPECÍFICAS DE MODALIDAD (3 materias, 1 obligatoria y 2 a elegir).
- Grupo III: OPTATIVAS (1 a elegir).
- Religión u Hora de Estudio (a elegir).

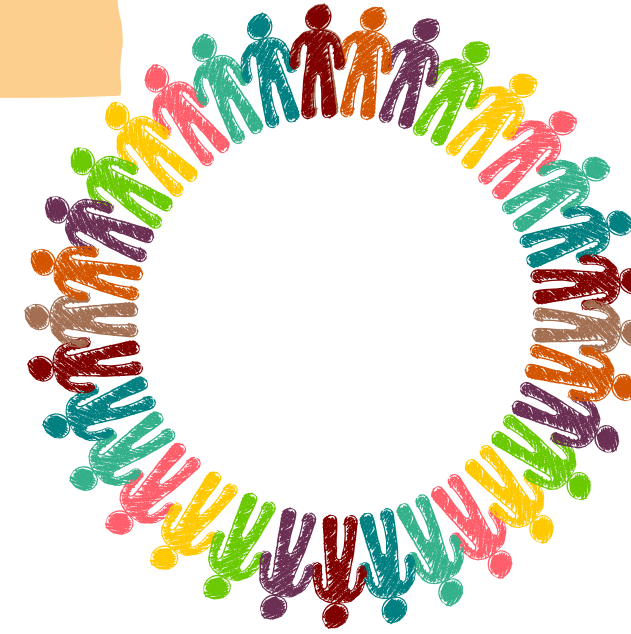
2º Bachillerato

- Grupo I: MATERIAS COMUNES (4 materias).
- Grupo II: MATERIAS ESPECÍFICAS DE MODALIDAD (3 materias, 1 obligatoria y 2 a elegir).
- Grupo III: OPTATIVAS (1 a elegir).

1º BTO. HUMANIDADES Y CC. SOCIALES

MATERIAS COMUNES

- Lengua Castellana y Literatura I 4 h
- Lengua Extranjera (Inglés I) 3 h
- Filosofía 3 h
- Educación Física 2 h



MATERIAS ESPECÍFICAS DE MODALIDAD (4 horas): Elegir 2, más 1 obligatoria.

- Latín I (opción Humanidades) o Matemáticas Aplicadas a CC. sociales I (opción CC. Soc.);(obligatoria, elegir 1)
- Economía.
- Griego I
- Historia del Mundo Contemporáneo
- Literatura Universal
- Materia Obligatoria no cursada (Latín I o Matemáticas CC.Soc. I)



1º BTO. HUMANIDADES Y CC. SOCIALES

MATERIAS OPTATIVAS (4 horas): Elegir 1.

- 2º Lengua Extranjera I (Francés I)
- Lenguaje y Práctica Musical
- Psicología
- Otra materia de modalidad
- Optativas de otros bachilleratos ofertadas en el centro.



OTRA MATERIA (2 horas): Elegir 1.

- Religión
- Hora de Estudio

2º BTO. HUMANIDADES Y CC. SOCIALES

MATERIAS COMUNES

- Lengua Castellana y Literatura II 4 h
- Lengua Extranjera (Inglés II) 4 h
- Historia de la Filosofía 3 h
- Historia de España 3 h



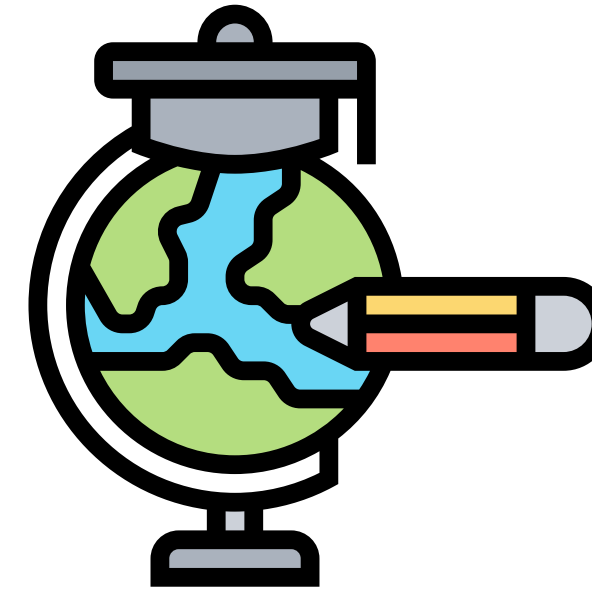
MATERIAS ESPECÍFICAS DE MODALIDAD (4 horas): Elegir 2, más 1 obligatoria.

- Latín II (opción Humanidades) o Matemáticas Aplicadas a CC. sociales II (opción CC. Soc.);(obligatoria, a elegir 1)
- Empresa y Diseño de Modelos de Negocio
- Geografía
- Griego II
- Historia del Arte
- Materia Obligatoria no cursada (Latín II o Matemáticas CC.Soc. II)



MATERIAS OPTATIVAS (4 horas): Elegir 1.

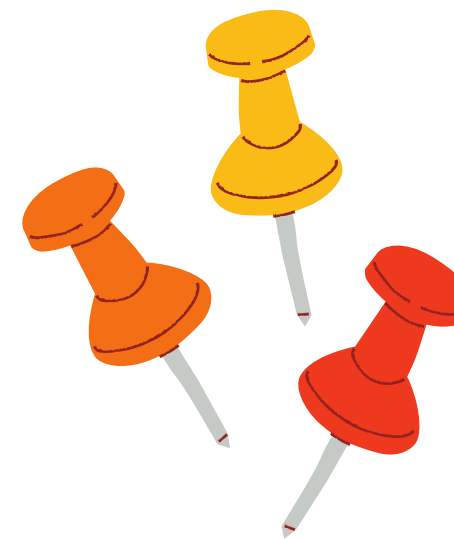
- 2º Lengua Extranjera II (Francés II)
- Fundamentos de Administración y Gestión
- Creación Contenidos Artísticos y Audiovisuales.
- Proyectos Artísticos de Música, Danza y Arte Dramático
- Investigación y Desarrollo Científico.
- Otra materia específica de modalidad de cualquiera de las modalidades ofertadas en el centro.



1º BTO. GENERAL

MATERIAS COMUNES

- Lengua Castellana y Literatura I 4 h
- Lengua Extranjera (Inglés I) 3 h
- Filosofía 3 h
- Educación Física 2 h



MATERIAS ESPECÍFICAS DE MODALIDAD (4 horas): Elegir 2, más 1 obligatoria.

- Matemáticas Generales (Obligatoria)
- Economía, Emprendimiento y Actividad Empresarial
- Materias específicas de otras modalidades, de oferta en el centro del mismo curso.



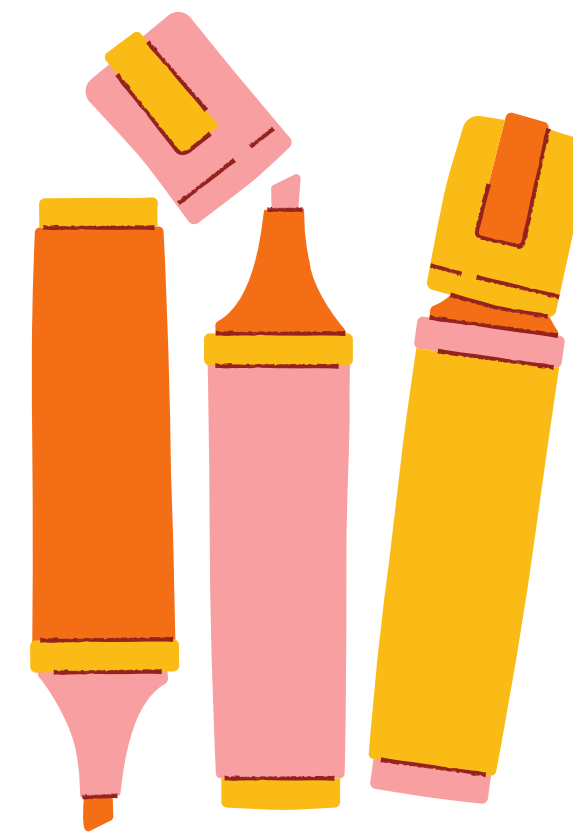
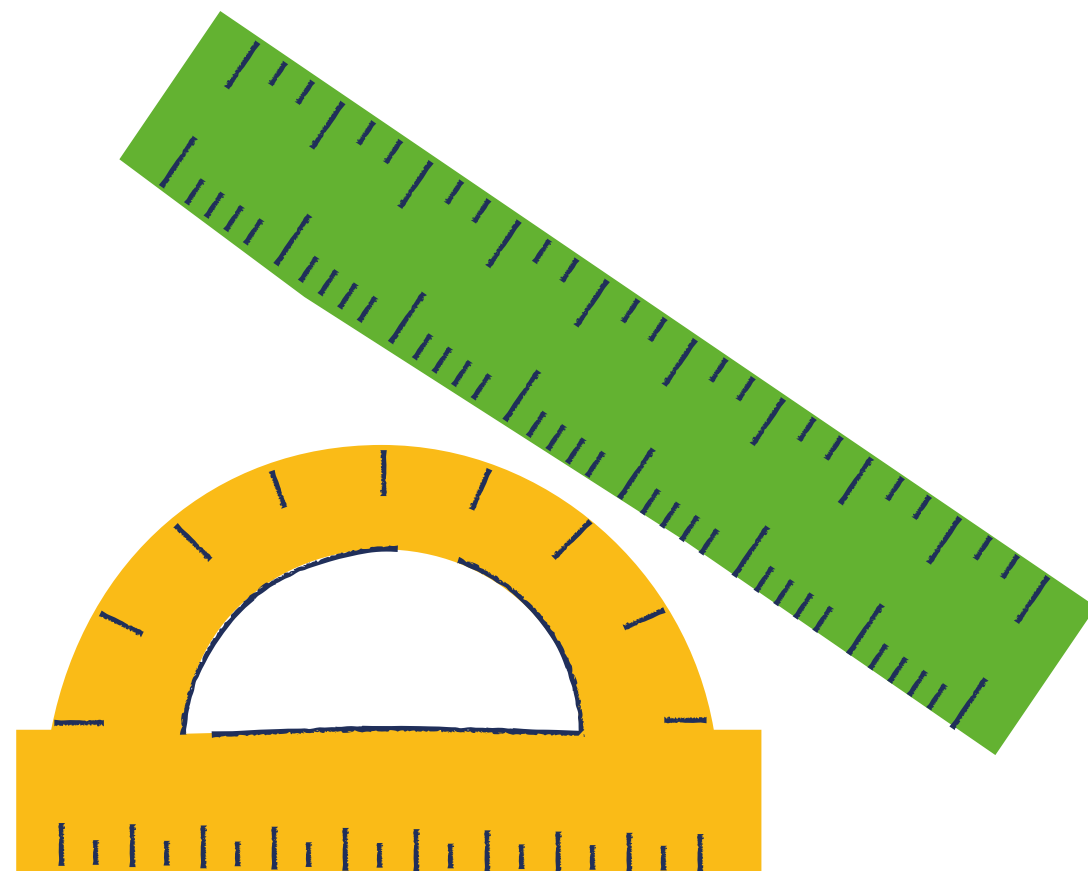
1º BTO. GENERAL

MATERIAS OPTATIVAS (4 horas): Elegir 1.

- 2º Lengua Extranjera I (Francés I)
- Otra materia específica de otras modalidades y optativas de la comunidad o de oferta propia del centro, del mismo curso.

OTRA MATERIA (2 horas): Elegir 1.

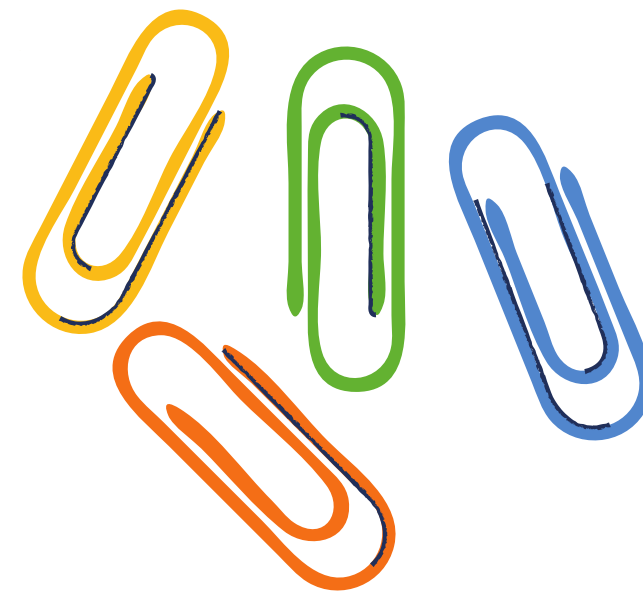
- Religión
- Hora de Estudio



2º BTO. GENERAL

MATERIAS COMUNES

- Lengua Castellana y Literatura II 4 h
- Lengua Extranjera (Inglés II) 4 h
- Historia de la Filosofía 3 h
- Historia de España 3 h



MATERIAS ESPECÍFICAS DE MODALIDAD (4 horas): Elegir 2, más 1 obligatoria.

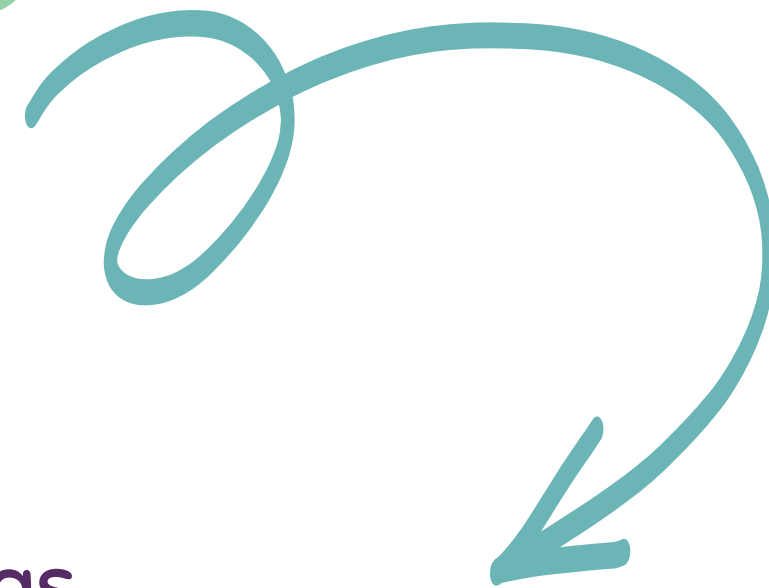
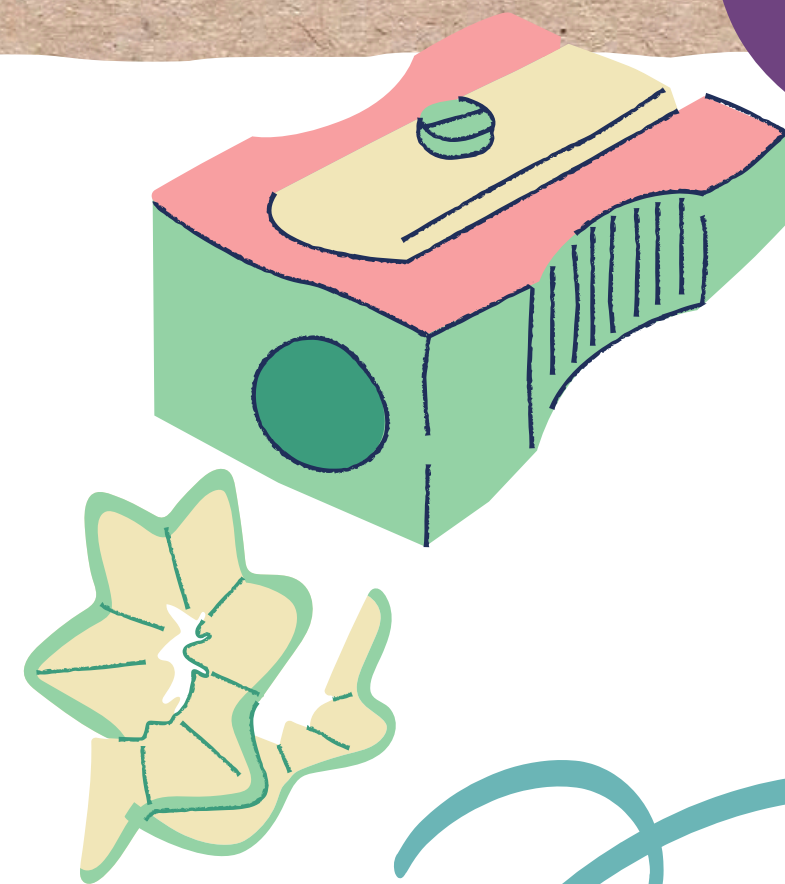
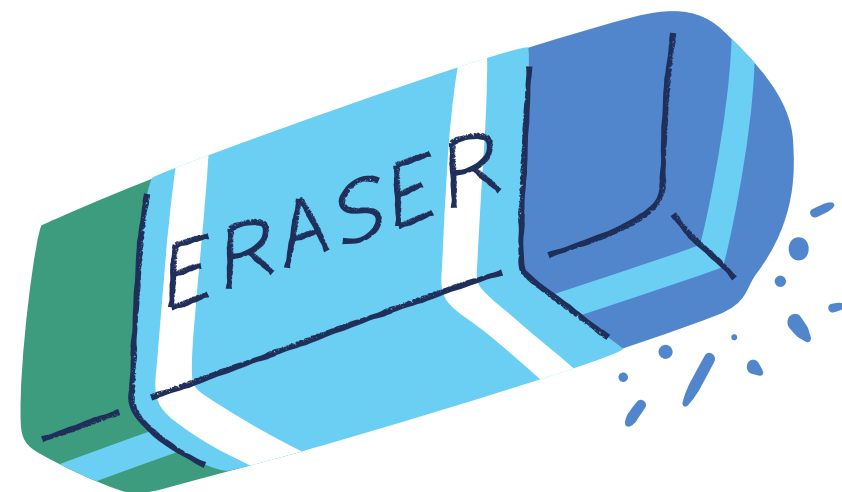
- Ciencias Generales (obligatoria)
- Movimientos Culturales y Artísticos
- Materias específicas de otras modalidades, de oferta en el centro y del mismo curso



2º BTO. GENERAL

MATERIAS OPTATIVAS (4 horas): Elegir 1.

- 2º Lengua Extranjera II (Francés II)
- Fundamentos de Administración y Gestión
- Creación Contenidos Artísticos y Audiovisuales.
- Proyectos Artísticos de Música, Danza y Arte Dramático
- Investigación y Desarrollo Científico.
- Otra materia específica de modalidad de cualquiera de las modalidades ofertadas en el centro.



1º BTO. CIENCIAS Y TECNOLOGÍA

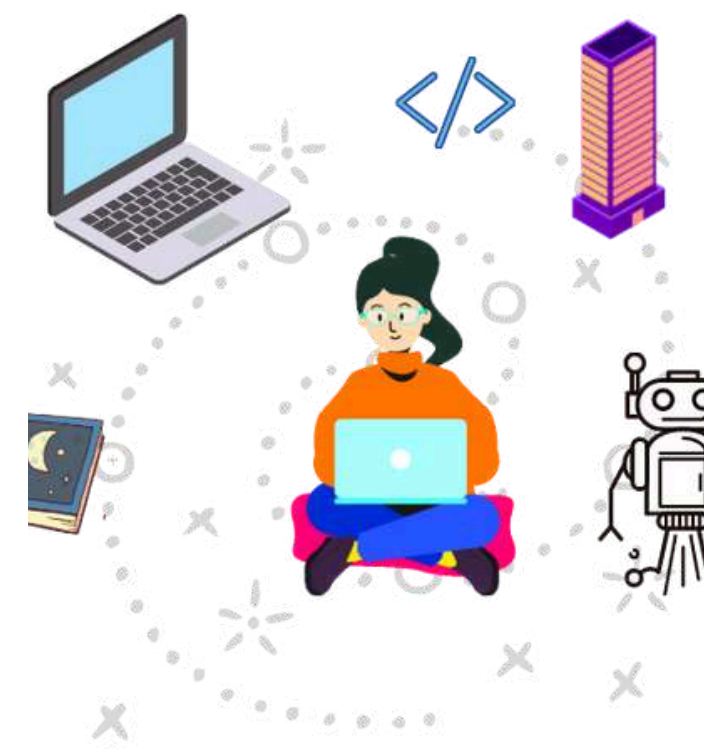
MATERIAS COMUNES

- Lengua Castellana y Literatura I 4 h
- Lengua Extranjera (Inglés I) 3 h
- Filosofía 3 h
- Educación Física 2 h



MATERIAS ESPECÍFICAS DE MODALIDAD (4 horas): Elegir 2, más 1 obligatoria.

- Matemáticas I (obligatoria)
- Biología, Geología y CC. Ambientales
- Dibujo Técnico I
- Física y Química
- Tecnología e Ingeniería I



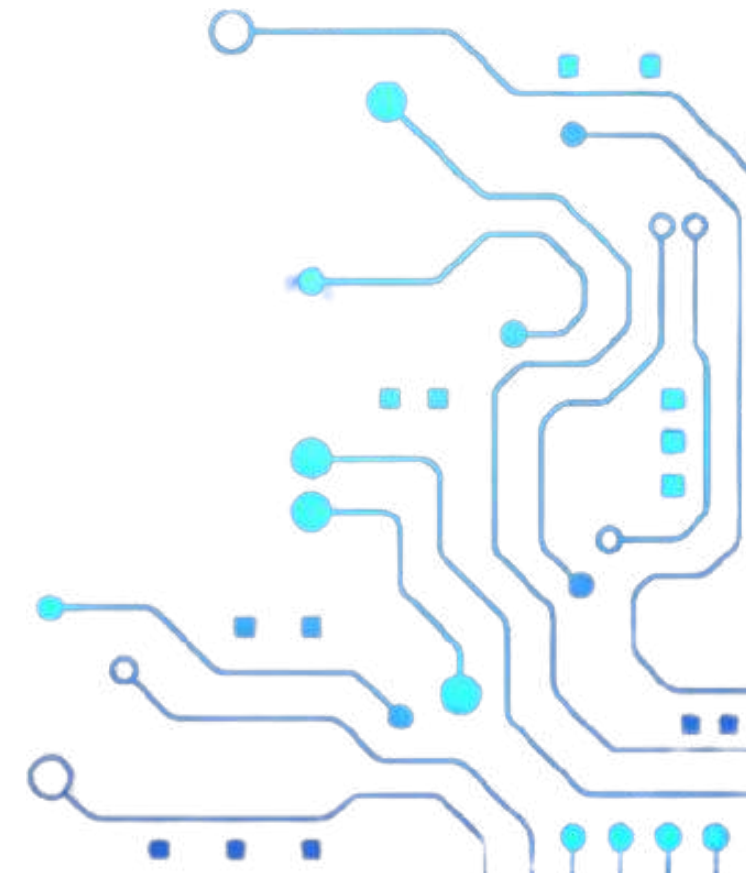
1º BTO. CIENCIAS Y TECNOLOGÍA

MATERIAS OPTATIVAS (4 horas): Elegir 1.

- 2º Lengua Extranjera I (Francés I)
- Anatomía Aplicada
- Desarrollo Digital I
- Lenguaje y Práctica Musical
- Otra materia específica de modalidad
- Optativas de la comunidad o de oferta propia del centro.

OTRA MATERIA (2 horas): Elegir 1.

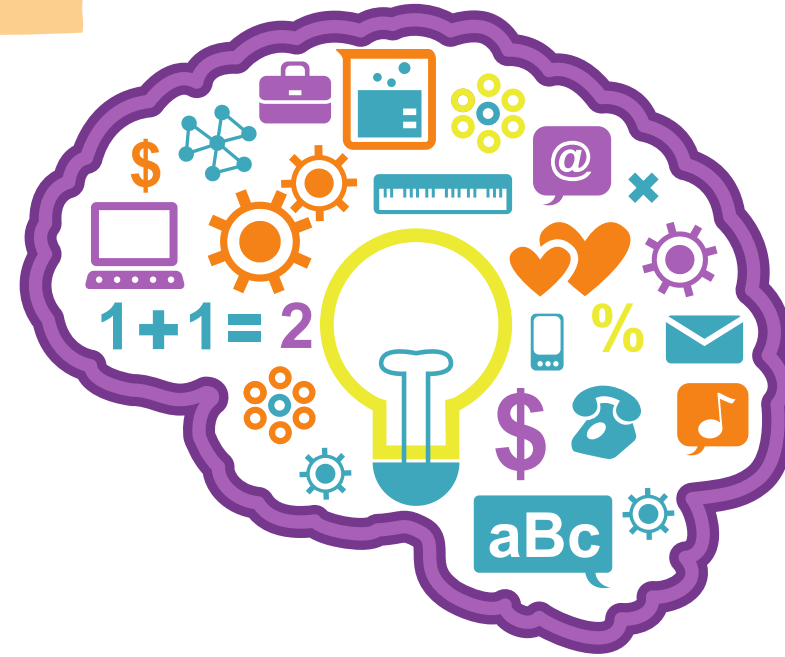
- Religión
- Hora de Estudio



2º BTO. CIENCIAS Y TECNOLOGÍA

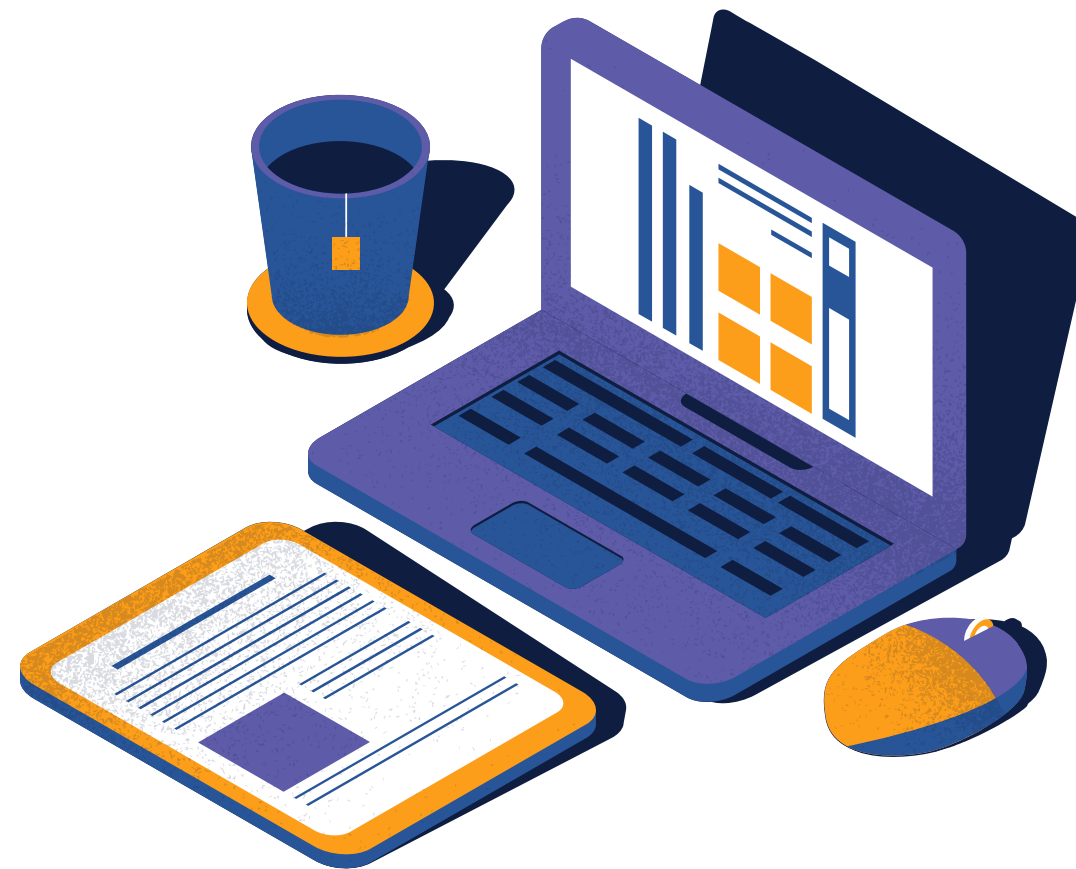
MATERIAS COMUNES

- Lengua Castellana y Literatura II 4 h
- Lengua Extranjera (Inglés II) 4 h
- Historia de la Filosofía 3 h
- Historia de España 3 h



MATERIAS ESPECÍFICAS DE MODALIDAD (4 horas): Elegir 2, más 1 obligatoria.

- Matemáticas II o Matemáticas Aplicadas a CC. Sociales II (obligatoria, a elegir 1)
- Biología
- Dibujo Técnico II
- Física
- Geología y Ciencias Ambientales
- Química
- Tecnología e Ingeniería II



2º BTO. CIENCIAS Y TECNOLOGÍA

MATERIAS OPTATIVAS (4 horas): Elegir 1.

- 2º Lengua Extranjera II (Francés II)
- Fundamentos de Administración y Gestión
- Creación Contenidos Artísticos y Audiovisuales.
- Proyectos Artísticos de Música, Danza y Arte Dramático
- Investigación y Desarrollo Científico.
- Otra materia específica de modalidad de cualquiera de las modalidades ofertadas en el centro.



EVALUACIÓN DE ACCESO A LA UNIVERSIDAD (EVAU)

Aplicable al alumnado que desee acceder a las Enseñanzas Universitarias Oficiales de Grado y se encuentre en posesión de título de Bachillerato

Fase Obligatoria

CUATRO PRUEBAS: Asignaturas comunes cursadas en 2º. (Una única opción de examen, con un bloque de preguntas o problemas para elegir entre ellos).

- LENGUA CASTELLANA Y LITERATURA II
- HISTORIA DE ESPAÑA o HISTORIA DE LA FILOSOFIA
- LENGUA EXTRANJERA II (INGLÉS).

La 4 asignatura según la modalidad de Bachillerato:

- MATEMÁTICAS II (modalidad Ciencias)
- MATEMÁTICAS APLICAD. CC. SOCIALES II (Itinerario CC. Sociales)
- Ciencias Generales (modalidad General)
- LATÍN II (itinerario Humanidades)
- FUNDAMENTOS DEL ARTE (modalidad Artes)

Fase Voluntaria

- Para mejorar nota de admisión.

MATRICULARSE MÍNIMO DOS MATERIAS Y MÁXIMO DE CUATRO. Estas materias pueden ser:

- **Asignatura común no examinada en la fase obligatoria (Ej.: Hª España o Hª Filosofía).**
- **Materias específicas de modalidad cursadas o no.**
- **2ª Lengua Extranjera distinta a la de la fase obligatoria.**

Duración de cada examen o ejercicio 90 minutos, con intervalos de 30 minutos de descanso

CALCULO DE LA NOTA DE EVAU

FASE OBLIGATORIA:

- Cada ejercicio se valora de 0 a 10 con tres decimales.
- Media aritmética de las cuatro pruebas.
- APTO 4 como mínimo

FASE VOLUNTARIA:

- Cada ejercicio se valora de 0 a 10.
- Se tendrá/n en cuenta la/s materia/s cuando se obtenga una calificación igual o superior a 5.
- Permite mejorar la calificación obtenida en la fase obligatoria (NO BAJA LA NOTA).



SUPERACION E.v.A.U.:

- Alumno que haya obtenido una nota igual o superior a 5 como resultado de realizar la media ponderada.
- **60% NOTA MEDIA DE BACHILLER + 40% NOTA FASE OBLIGATORIA DE E.v.A.U \geq 5**



NOTA DE ADMISION A LAS ENSEÑANZAS UNIVERSITARIAS DE GRADO:

$0,6* \text{NOTA MEDIA BACH} + 0,4* \text{NOTA FASE GENERAL E.v.A.U.} + a*M1 + b*M2$

a y b SON PARAMETROS PONDERADOS, en relación con el estudio de grado solicitado, su valor puede oscilar entre 0,1 y 0,2. Estos parámetros se harán públicos por parte de las universidades.

IMPORTANTE: Es conveniente que elijamos en la parte específica las materias de modalidad con el máximo parámetro, es decir las que se multiplicarían por 0,2. La nota de admisión incorporará las calificaciones de las materias de la fase específica en el caso de que dichas materias estén adscritas a la rama de conocimiento del título al que se quiera ser admitido.

M1 y M2 se refiere a materias ponderables para el cálculo de la nota de admisión y de las que nos examinamos en la fase voluntaria.

La nota de admisión incorporará las calificaciones M1 y M2 si dichas materias tienen un parámetro de ponderación asociado al/los estudio/s solicitado/s.

EVAU

• Convocatorias

- Anualmente habrá **dos convocatorias**, una ordinaria y otra extraordinaria.
- El alumno se podrá presentar en sucesivas convocatorias para mejorar la calificación de cualquiera de las dos fases. Para mejorar la calificación de la fase obligatoria el alumno deberá presentarse a todas las materias que integran la misma en la modalidad cursada.
- Las sucesivas convocatorias se realizarán en la universidad pública a la que este adscrito el IES en el que el alumno obtuvo su título con el que accede a la universidad (Bto. o Formación Profesional).
- Superación de la fase obligatoria: validez indefinida.
- Superación de la fase voluntaria: validez dos cursos académicos (incluido el curso en el que te presentas).

• Revisión de las Calificaciones

- Se podrá presentar la revisión de la calificación obtenida en una o varias de las pruebas, a través de la secretaria virtual de la UCLM.
- Un segundo profesor diferente vuelve a corregir el ejercicio sobre el que se solicita revisión. La nota final es la media aritmética de las dos correcciones.
- Si entre la primera y la segunda corrección existe una diferencia superior a 2 puntos se realiza una tercera corrección, de oficio, por parte de otro profesor. En este caso la nota final será la media aritmética de las tres correcciones.
- Los estudiantes que han solicitado la revisión de las calificaciones podrán solicitar, ver los ejercicios corregidos. La solicitud se realizará exclusivamente on-line en la secretaria virtual de la UCLM.

ENSEÑANZAS UNIVERSITARIAS



1er Ciclo: Grados

- Duración, en general, de 4 cursos académicos, 240 créditos ECTS, pero también los hay de 3 180 créditos y de más cursos. Contendrán formación teórica y práctica que el estudiante deba adquirir,
- Materias obligatorias u optativas, seminarios, prácticas externas, trabajos dirigidos, trabajo de fin de grado y otras actividades formativas.
- La enseñanza de Grado concluirá con la elaboración y defensa de un trabajo de fin de grado (6 y 30 créditos ECTS).
- La superación de estas enseñanzas da derecho a la obtención de un título universitario oficial de Graduado/a.

2º Ciclo: Master

- Duración entre uno y dos cursos académicos, 60 y 120 créditos.
- Finalidad que el estudiante adquiera una formación avanzada, de carácter especializado o multidisciplinar, y orientada a la especialización académica y profesional, o bien a promover la iniciación en tareas investigadoras.
- Estas enseñanzas concluirán con la elaboración y defensa pública de un trabajo de fin de Master (6 y 30 créditos ECTS)
- La superación de estas enseñanzas da derecho a la obtención del título de Master Universitario.

3er Ciclo: Doctorado

- Incluye un periodo de formación (60 créditos) y un periodo de investigación (no queda establecida por norma la duración ideal de dicho periodo).
- El doctorado concluirá con la defensa pública de la Tesis Doctoral realizada sobre un trabajo original de investigación.

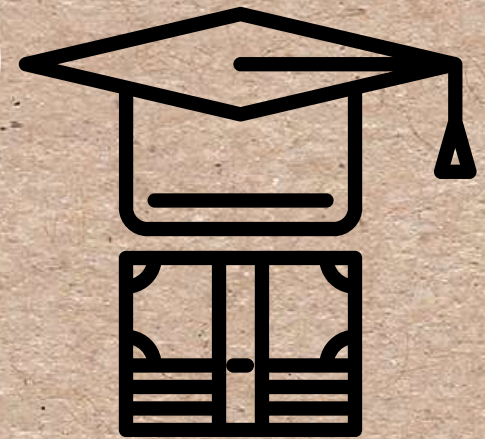
PREINSCRIPCIÓN EN LA UNIVERSIDAD



- Es previa e imprescindible para la realización de matrícula.
- Existen plazos y documentos diferentes para cada Distrito Universitario (Madrid, Castilla La Mancha, Castilla León, Extremadura, ...),
- Deberás informarte de los procedimientos en cada uno de ellos (un buen medio es a través de internet).

-Pruebas de aptitud Personal para determinadas enseñanzas de Grado (Bellas Artes, CC. del Deporte, Traducción e Interpretación, etc):

- En algunos estudios universitarios además de hacer la preinscripción hay que matricularse de las pruebas específicas como condición necesaria para su ingreso, además de la EvAU. En estas pruebas las calificaciones serán de apto y no apto.
- Los plazos de la inscripción y realización de estas pruebas son diferentes para cada universidad (pueden ser incluso previos a la EvAU).
- Consulta esta información en las páginas webs de las universidades en la que deseas realizar dichos estudios.



MÁS INFORMACIÓN: <http://www.educacionyfp.gob.es> (Ministerio de Educación y Formación Profesional – Contenidos – Estudiantes – Registro de Universidades, Centros y Títulos Ruct (ángulo inferior derecho de la página) – Sección universidades – poner en el buscador la universidad que nos interesa – Pinchar sobre la universidad – pinchar sobre el enlace a dirección web).

Enseñanzas Universitarias de Grado Rama de Artes y Humanidades:

- Antropología Social y Cultural.
- Arqueología.
- Arte.
- Artes Escénicas- Interpretación.
- Artes visuales y Danza.
- Artes y Diseño.
- Bellas Artes.
- CC. Del Lenguaje y Estudios Literarios.
- CC. de la Cultura y Difusión Cultural.
- CC y Lenguas de la Antigüedad.
- Cine y Medios Audiovisuales.
- Composición de Músicas Contemporáneas.
- Conservación y Restauración (de bienes culturales; del Patrimonio Cultural).
- Diseño (de moda; Integral y Gestión de la Imagen).
- Español, Estudios Lingüísticos y Literarios.
- Español: Lengua y Literatura.
- Estadística (Aplicada; y Empresarial).
- Estudios (Español, Gallego, Catalán, Vascos, Alemán, Árabes, Clásicos, Francés, portugueses, Inglés, Italiano, Asia Oriental, ...)
- Filología (Hispanica, Catalana, Clásica, Moderna Inglés y Románica).



Enseñanzas Universitarias de Grado Rama de Artes y Humanidades:

- Filosofía.
- Geografía (e Historia; Ordenación del Territorio y Gestión del Medio Ambiente).
- Gestión Cultural.
- Historia (y CC. De la Música; y Patrimonio).
- Historia del Arte (Patrimonio Histórico- Artístico).
- Humanidades (Estudios Interculturales; Historia Cultural; Estudios Sociales; y Patrimonio).
- Información y Documentación.
- Inglés (Estudios Lingüísticos y Literarios).
- Lenguas Modernas (y Gestión; Cultura y Comunicación; y su Literatura).
- Lengua y Literatura (Española; Catalana; Gallega; ...).
- Lenguas Modernas (y sus Literaturas; y traducción) (Portugués, Francés e Inglés).
- Lingüística y Lenguas Aplicadas.
- Literaturas Comparadas.
- Musicología.
- Pedagogía de las Artes Visuales y la Danza.
- Traducción e Interpretación (Inglés; Francés; Alemán; Inglés-Alemán; Inglés-Francés...).
- Traducción y Mediación Interlingüística (Alemán; Francés; Inglés)



Enseñanzas Universitarias de Grado Rama de Ciencias Sociales y Jurídicas:

- Administración de Empresas (y Gestión de la innovación).
- Administración y Dirección de Empresas.
- Administración y Gestión Pública.
- Análisis Económico.
- Antropología Social (y Cultural).
- Audiovisual y Multimedia.
- CC. de la Actividad Física y del Deporte.
- CC. Del Deporte.
- CC. del Trabajo.
- CC. Empresariales (de la Empresa; y Tecnología).
- CC. Política (y de la Administración Pública; y Gestión Pública; y Sociología).
- Comercio (Internacional; y Marketing).
- Comunicación (Audiovisual; Cultural; y Periodismo Audiovisuales y Relaciones Públicas).
- Consultoría y Gestión de Información.
- Contabilidad y Finanzas.
- Criminología (y Políticas Públicas de Prevención; y Seguridad).
- Derecho (privado; público; y complemento en periodismo).
- Dirección Hotelera.
- Dirección y Gestión (de Empresas en el ámbito Digital; Pública).



Enseñanzas Universitarias de Grado Rama de Ciencias Sociales y Jurídicas:

- Economía (Financiera y Actuarial; y Finanzas; y Negocios Internacionales).
- Educación Infantil (Maestro en Educación Infantil, Magisterio Educación Infantil).
- Educación Primaria (Maestro en Educación Primaria, Magisterio en Educ. Primaria).
- Educación Social.
- Empresa Internacional.
- Empresa y Tecnología.
- Estadística (Aplicada; y Empresa).
- Estudios Internacionales de Economía y Empresa.
- Finanzas y Contabilidad (Finanzas, Banca y Seguros).
- Fiscalidad y Administración Pública.
- Geografía (y Gestión del Territorio; y Ordenación del Territorio; y Medioambiente).
- Gestión Aeronáutica.
- Gestión Comercial y Marketing.
- Gestión de Negocios.
- Gestión Empresas (de Pequeñas y Medianas Empresas).
- Gestión de la Documentación, Biblioteca y Archivos.
- Gestión Hotelera y Turística.
- Gestión Informática Empresarial.
- Gestión Turística.



Enseñanzas Universitarias de Grado Rama de Ciencias Sociales y Jurídicas:

- Gestión y Administración Pública.
- Gestión y Marketing Empresarial
- Igualdad de Género.
- Información y Documentación.
- Lengua de Signos Española y Comunidad sorda.
- Marketing (e Investigación de Mercados; y Comunicación Digitales).
- Medios Audiovisuales.
- Negocios Internacionales.
- Negocios y Marketing Internacional.
- Organización de Eventos, Protocolo y Relaciones Institucionales.
- Pedagogía.
- Periodismo.
- Prevención y Seguridad Integral.
- Protocolo y Organización de Eventos (y Comunicación Corporativa).
- Publicidad y Relaciones Públicas.
- Relaciones Internacionales.
- Relaciones Laborales (y Desarrollo de Recursos Humanos; y Empleo; y ocupación; y Recursos Humanos).
- Seguridad y Emergencias.
- Sociología (Aplicada).
- Trabajo Social.
- Turismo (y Administración de Organizaciones y Recursos turísticos).



Enseñanzas Universitarias de Grado Rama de Ciencias

- Biología (Ambiental; Humana).
- Bioquímica (y Biología Molecular; y CC. Biomédicas).
- Biotecnología.
- CC. Ambientales.
- CC. Biomédicas.
- CC. de la Alimentación.
- CC. del Mar.
- CC. Experimentales.
- CC. y Tecnología de los alimentos.
- CC. y Tecnología Químicas.
- Enología.
- Estadística (Aplicada).
- Física.
- Genética.
- Geología.
- Láseres y Aplicaciones en Química.
- Matemáticas (e Informática; y Estadística).
- Microbiología.
- Nanociencia y Nanotecnología.
- Química.
- Recursos Hídricos.



Enseñanzas Universitarias de Grado Rama de Ciencias de la Salud

- Biología (Humana; Sanitaria).
- Biomedicina Básica y Experimental.
- Ciencia y Salud Animal.
- Ciencia y Tecnología de los Alimentos.
- CC. Biomédicas.
- Ciencias Act. Física y del Deporte.
- CC. Médicas Básicas.
- Enfermería.
- Farmacia.
- Fisioterapia.
- Logopedia.
- Medicina.
- Nutrición humana y Dietética.
- Odontología.
- Óptica y Optometría.
- Podología
- Psicología.
- Terapia Ocupacional.
- Veterinaria.



Enseñanzas Universitarias de Grado Rama de Ingeniería y Arquitectura

- Arquitectura (Técnica).
- Arquitectura Naval (e Ingeniería de Sistemas Marinos; e Ingeniería Marítima).
- Biotecnología.
- CC. Agrarias y Bioeconomía.
- CC. Y Tecnología de Edificación.
- CC. Y Tecnología de los Alimentos.
- CC. Y Tecnología de Comunicaciones (de Telecomunicación).
- Desarrollo de Videojuegos.
- Diseño (y Desarrollo de Videojuegos).
- Edificación.
- Estudios de Arquitectura.
- Fotografía y Creación Digital.
- Fundamentos de Arquitectura (y Urbanismo).
- Grado Abierto en Ingeniería.
- Informática y Servicios.
- Ingeniería Aeroespacial (en Aeronavegación).
- Ingeniería Agraria o Agrícola (del Medio Rural; y Alimentaria; y Energética).
- Ingeniería Agroalimentaria (y Agroambiental; y de Sistemas Biológicos; y del Medio Rural).
- Ingeniería Agroambiental (y del Paisaje).
- Ingeniería Alimentaria.
- Ingeniería Ambiental.



Enseñanzas Universitarias de Grado Rama de Ingeniería y Arquitectura

- •Ingeniería Biomédica.
- •Ingeniería Civil (Construcciones Civiles; Hidrología; Transportes y Servicios Urbanos; Territorial).
- •Ingeniería de Aeronavegación.
- •Ingeniería de Aeropuertos.
- •Ingeniería de Computadores.
- •Ingeniería de Diseño Industrial (Desarrollo del Producto).
- •Ingeniería de Diseño y Tecnología Textil.
- •Ingeniería de Edificación (o de la Construcción).
- •Ingeniería de Energías Renovables.
- •Ingeniería de la Energía.
- •Ingeniería de la Hortofruticultura y Jardinería.
- •Ingeniería de la Salud.
- •Ingeniería de la Seguridad.
- •Ingeniería de las Explotaciones Agropecuarias
- •Ingeniería de los Recursos Energéticos (y Mineros).
- •Ingeniería de los Recursos Minerales o Mineros (y Energéticos).
- •Ingeniería de Minas.
- •Ingeniería de Obras Públicas (en Construcciones Civiles; en Transportes y Servicios Urbanos).
- •Ingeniería de Organización (Industrial).
- •Ingeniería de Procesos Químicos Industriales.
- •Ingeniería de Sistemas Audiovisuales (de Telecomunicación).



Enseñanzas Universitarias de Grado Rama de Ingeniería y Arquitectura

- Ingeniería de Sistemas Biológicos.
- Ingeniería de Sistemas de Comunicaciones.
- Ingeniería de Sistemas de Telecomunicación (Sonido e Imagen).
- Ingeniería de Sistemas Electrónicos.
- Ingeniería de Sistemas y Tecnología Naval.
- Ingeniería de Sistemas TIC.
- Ingeniería de Sonido e Imagen.
- Ingeniería en Tecnologías Aeroespaciales (o en Vehículos Aeroespaciales).
- Ingeniería de Tecnología de Caminos.
- Ingeniería de Tecnologías de Telecomunicación.
- Ingeniería de Tecnologías Industriales.
- Ingeniería de Tecnologías Mineras.
- Ingeniería de Tecnología y Servicios.
- Ingeniería del Medio Natural.
- Ingeniería del Software.
- Ingeniería Eléctrica.
- Ingeniería Electromecánica.
- Ingeniería Electrónica (de Comunicaciones; de Telecomunicación; Industrial; Industrial y Automática; Robótica y Meatrónica).
- Ingeniería en Diseño Industrial y Desarrollo de Productos.
- Ingeniería en Diseño Mecánico.
- Ingeniería en Edificación.



Enseñanzas Universitarias de Grado Rama de Ingeniería y Arquitectura

- Ingeniería en Geomática y Topográfica.
- Ingeniería en Informática (del Software; de Sistemas; de Gestión y Sistemas de Información; de Servicios y Aplicaciones; en ingeniería de computadores; en Ingeniería de Tecnologías de la Información).
- Ingeniería en Propulsión y Servicios del Buque.
- Ingeniería Forestal (Industrias Forestales; y del Medio Natural).
- Ingeniería Física.
- Ingeniería Geológica.
- Ingeniería Geomática y Topografía.
- Ingeniería Informática (e Ingeniería de Computadores; Tecnologías informativas; de Gestión y Sistemas de Información; del Software).
- Ingeniería Marina (o Marítima).
- Ingeniería Matemática.
- Ingeniería Mecánica.
- Ingeniería Mecatrónica.
- Ingeniería Multimedia.
- Ingeniería Náutica y Transporte Marítimo.
- Ingeniería Naval.
- Ingeniería Química (Industrial).
- Ingeniería Telemática.
- Marina Civil (Ingeniería Marina; Ingeniería Náutica y Transporte Marino; Ingeniería Radioelectrónica).
- Matemática Computacional.
- Matemáticas (e Informática).
- Multimedia



FORMACIÓN PROFESIONAL

OBJETIVO

**Preparar a los/as
alumnos/as para la
actividad profesional
elegida y capacitarles para
el desempeño de las
distintas profesiones**



CARACTERÍSTICAS DE LA FORMACIÓN PROFESIONAL

DURACIÓN: CICLOS L.O.E. 2000 HORAS (2 CURSOS ACADÉMICOS).

INCLUYE MÓDULOS DE FORMACIÓN PRÁCTICA (MÓDULO DE FORMACIÓN EN CENTROS DE TRABAJO, F.C.T), DE UNAS 300 HORAS POR CICLO. SE REALIZAN EN EMPRESAS, EN EL ÚLTIMO TRIMESTRE DEL SEGUNDO CURSO.

SE ARTICULA EN TRES NIVELES: LA FORMACIÓN PROFESIONAL BÁSICA, DE GRADO MEDIO Y GRADO SUPERIOR. EN ALGUNAS FAMILIAS EXISTE UN CUARTO NIVEL QUE SON LOS CURSOS DE ESPECIALIZACIÓN.

ORGANIZACIÓN MODULAR, CONSTITUIDA POR ÁREAS DE CONOCIMIENTOS TEÓRICO-PRÁCTICOS EN FUNCIÓN DE LOS DIVERSOS CAMPOS PROFESIONALES.



FORMA DE ACCESO F.P. GRADO MEDIO

- Tener el Graduado en Educación Secundaria.
- Título de Formación Profesional Básico.
- Mediante prueba de acceso a ciclos formativos de grado medio (requisitos):
 - Tener como mínimo de 17 años o cumplirlos en el año natural en que se realiza la prueba.
 - No estar en posesión de titulación académica que permita acceder directamente a las enseñanzas para las que solicite realizar la prueba.
 - Consta de tres partes, comunicación, social y científico-tecnológica.
- Prueba de acceso a la Universidad para mayores de 25 años
- Un título de Técnico o de Técnico Auxiliar o equivalente.



FORMA DE ACCESO F. P. GRADO SUPERIOR

- Tener el título de Bachiller.
- Un título de Técnico o de Técnico superior en Formación Profesional.
- Estar en posesión de una titulación universitaria o equivalente.
- Mediante prueba de acceso a ciclos de grado superior (requisitos):
 - Tener, al menos, 19 años o cumplirlos en el año de realización de la prueba.
 - No estar en posesión de titulación académica que permita acceder directamente a las enseñanzas para las que solicite realizar la prueba.
 - Consta de dos partes, una común (Lengua, Matemáticas e Inglés) y otra parte específica (elegir dos de las tres materias del bachillerato que guardan relación con la familia profesional del Ciclo al que se desea acceder).
- Prueba de acceso a la universidad para mayores de 25 años.



PLAZOS Y PROCEDIMIENTOS

ESTUDIOS

* CICLOS FORMATIVOS DE GRADO MEDIO Y GRADO SUPERIOR EN MODALIDAD PRESENCIAL EN CASTILLA LA MANCHA.

PLAZOS DE PREINSCRIPCION 2023:

-PERIODO ORDINARIO: DEL 12 AL 30 DE JUNIO.

MATRICULA: 21 JULIO-24 AGOSTO.

- PERIODO EXTRAORDINARIO : DEL 12 AL 15 DE SEPTIEMBRE.

MATRICULA: 22-25 SEPTIEMBRE.

PROCEDIMIENTO

SE PRESENTARAN TELEMATICAMENTE A TRAVES DE LA PLATAFORMA EDUCAMOSCLM ([HTTPS://EDUCAMOSCLM.CASTILLALAMANCHA.ES/](https://educamosclm.castillalamancha.es/)). NECESITAS UN USUARIO Y UNA CONTRASENA

ESTUDIOS

* CICLOS FORMATIVOS ARTES PLASTICAS Y DISENO (ESCUELA DE ARTES)

PLAZOS DE PREINSCRIPCION 2024:

-DEL 21 DE MAYO AL 11 DE JUNIO.

MATRICULA: DEL 8 AL 17 DE JULIO.

PROCEDIMIENTO

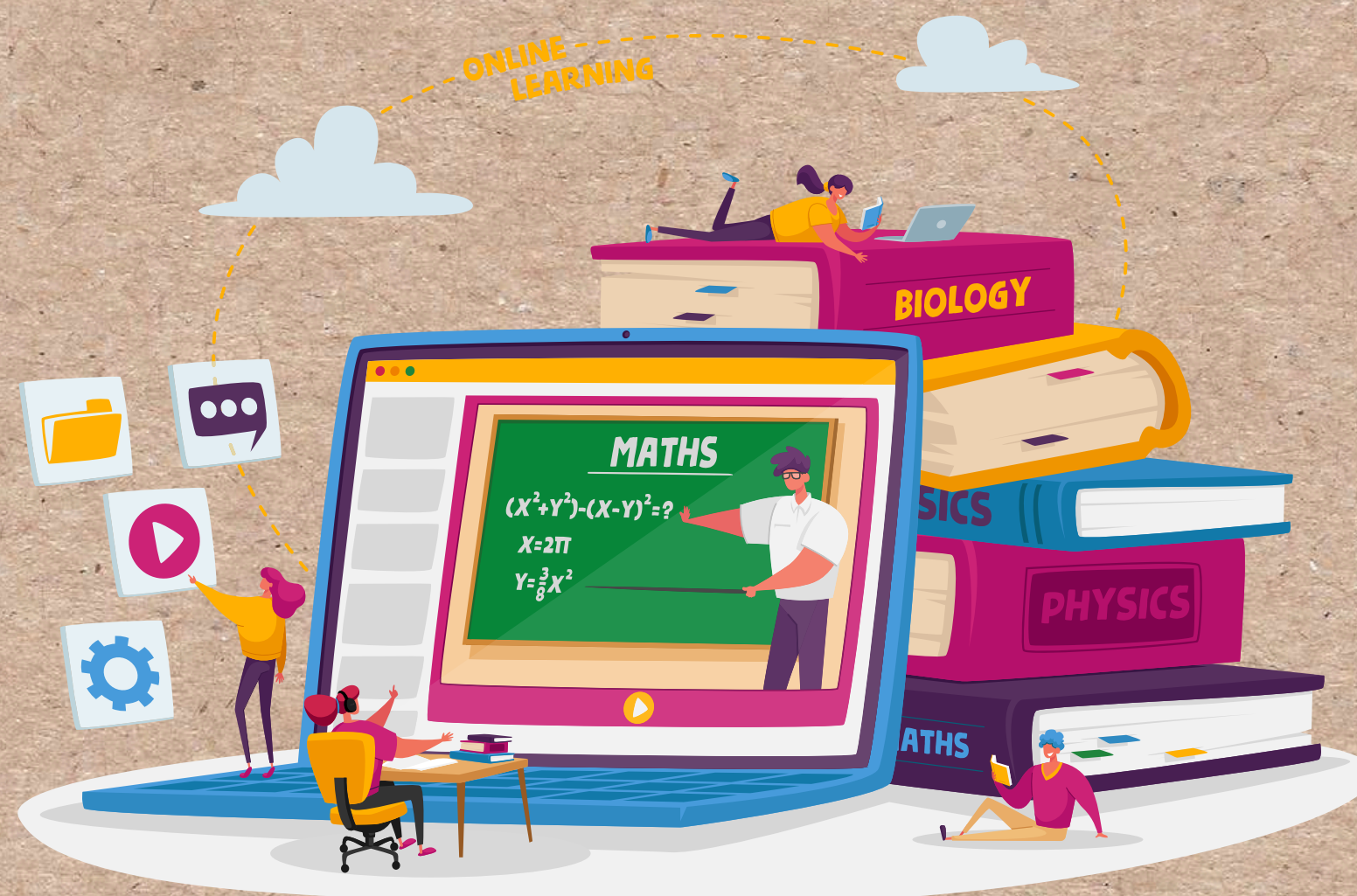
SE PRESENTARAN TELEMATICAMENTE A TRAVES DE LA PLATAFORMA EDUCAMOSCLM O EN EL CENTRO.
-PRUEBAS DE ACCESO ESPECIFICAS PARA CICLOS ARTISTICOS: DESDE EL 19 AL 21 DE JUNIO.

OFERTA DE CICLOS F.P. GRADO MEDIO TALAVERA

CENTRO	CICLO DE GRADO MEDIO	FAMILIA PROFESIONAL
IES JUAN ANTONIO CASTRO	INSTALACIONES ELECTRICAS Y AUTOMÁTICAS	Electricidad y Elec-trónica
"	INSTALACIONES DE TELECOMUNICACIONES	"
"	OBRAS DE INTERIOR, DECORACIÓN Y REHABILITACIÓN	Edificación y Obra Civil
"	MECANIZADO	Fabricación Mecánica
"	CARROCERÍA	Transporte y Mantenimiento de Vehícu-los
"	ELECTROMECAÁNICA DE VEHÍCULOS AUTOMÓVILES	"
"	MANTENIMIENTO ELECTROMECAÁNICO	Instalación y Mantenimiento
I.E.S. RIBERA DEL TAJO	GESTIÓN ADMINISTRATIVA	Administración y Gestión
"	CUIDADOS AUXILIARES DE ENFERMERÍA	Sanidad
"	FARMACIA Y PARAFARMACIA	"
"	SISTEMAS MICROINFORMÁTICOS Y REDES	Informática y Comunicaciones
I.E.S. SAN ISIDRO	JARDINERÍA Y FLORISTERÍA	Agraria
"	PRODUCCIÓN AGROPECUARIA	"
"	SERVICIOS EN RESTAURACIÓN	Hostelería y Turismo
"	COCINA Y GASTRONOMÍA	"
I.E.S. PUERTA DE CUARTOS	ACTIVIDADES COMERCIALES	Comercio y Marketing.
"	CONDUCCIÓN DE ACTIVIDADES FÍSICO DEPORTIVAS EN EL MEDIO NATURAL	Actividades Físicas y Deportivas

OFERTA DE CICLOS F.P. GRADO MEDIO TALAVERA

CENTRO	CICLO DE GRADO MEDIO	FAMILIA PROFESIONAL
ESCUELA DE ARTE DE TALAVERA DE LA REINA	ASISTENCIA AL PRODUCTO GRÁFICO IMPRESO	Diseño Gráfico
"	DECORACIÓN CERÁMICA	Cerámica Artística
"	ALFARERÍA	"
COLEGIO EXA	CUIDADOS AUXILIARES DE ENFERMERÍA	Sanidad
"	PELUQUERÍA Y COSMÉTICA CAPILAR	Imagen Personal.

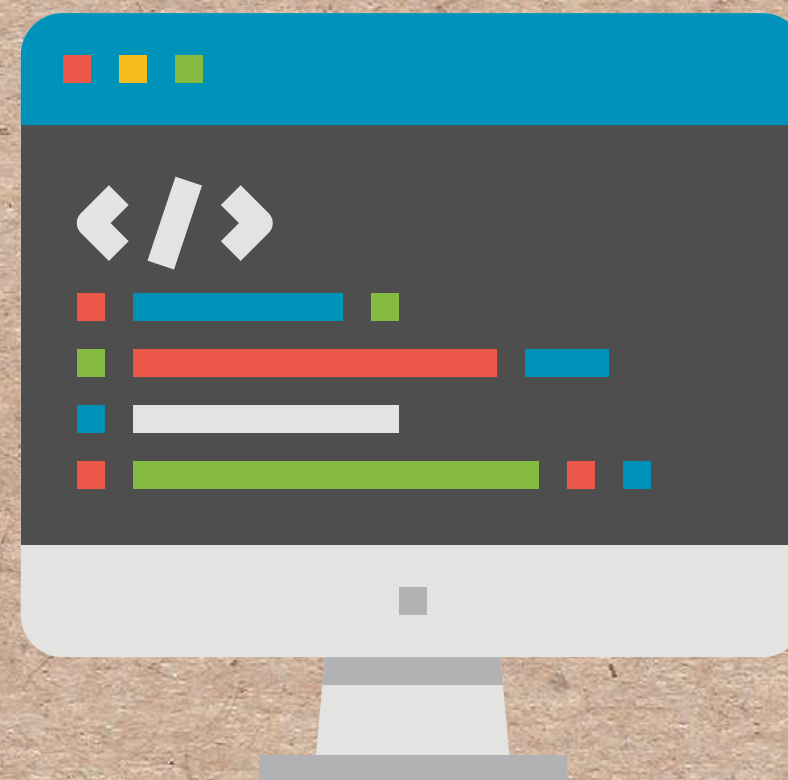
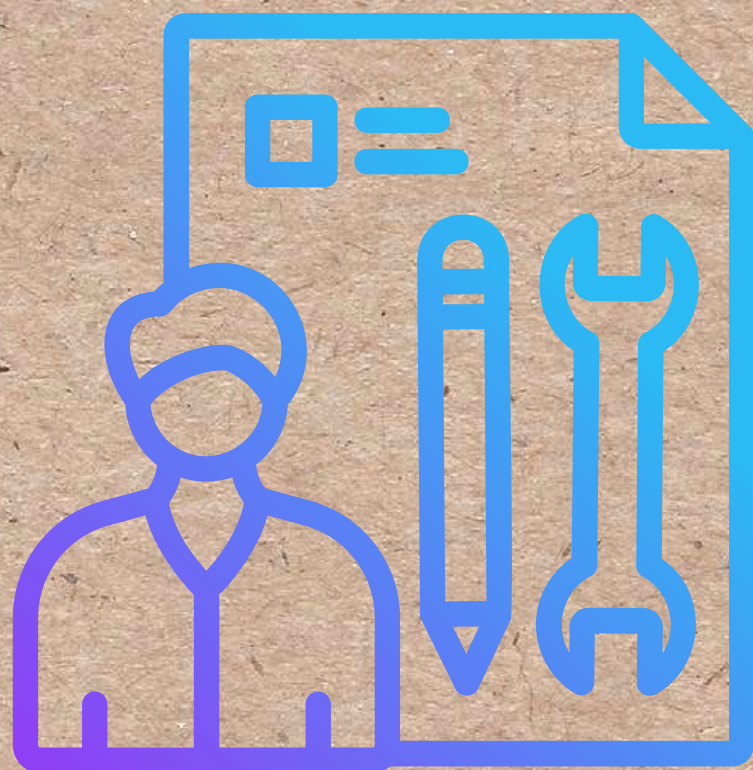


OFERTA DE CICLOS F.P. GRADO SUPERIOR EN TALAVERA

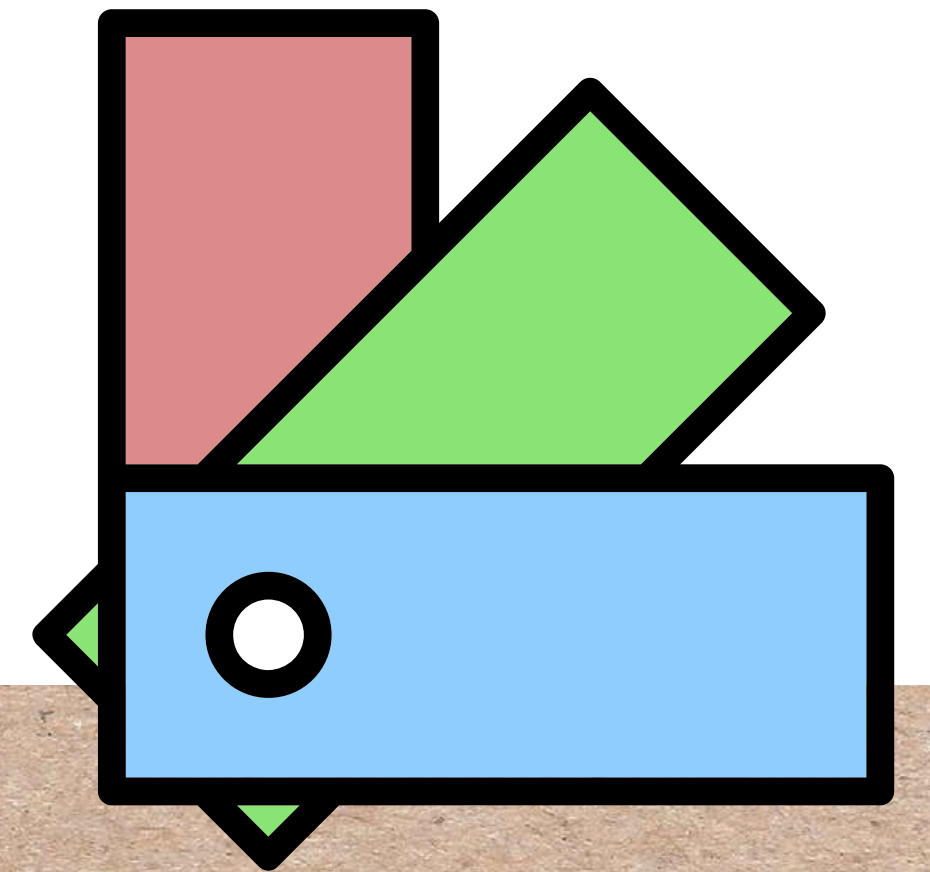
CENTRO	CICLO FORMATIVO DE GRADO SUPERIOR	FAMILIA PROFESIONAL
IES JUAN ANTONIO CASTRO	AUTOMATIZACIÓN Y ROBÓTICA INDUSTRIAL. (Ciencias)	Electricidad y Elec-trónica
"	SISTEMAS DE TELECOMUNICACIÓN E INFORMÁTICOS. (Ciencias)	"
"	PROYECTOS DE EDIFICACIÓN (Ciencias y Artes)	Edificación y Obra Civil
"	PREVENCIÓN DE RIESGOS PROFESIONALES (A DISTANCIA) (Ciencias y Humanidades y CC. Sociales)	Instalación y Mantenimiento
"	AUTOMOCIÓN (Ciencias).	Transporte y Mantenimiento de Vehículos
"	ANIMACIÓN 3 D, JUEGOS Y ENTORNOS INTERACTIVOS (Ciencias).	Imagen y Sonido
I.E.S. RIBERA DEL TAJO	ADMINISTRACIÓN Y FINANZAS (Humanidades y CC. Sociales).	Administración y Gestión
"	ASISTENCIA A LA DIRECCIÓN (Humanidades y CC. Sociales).	"
"	ADMINISTRACIÓN DE SISTEMAS INFORMÁTICOS EN RED (Ciencias)	Informática y Comunicaciones
"	DESARROLLO DE APLICACIONES MULTIPLATAFORMA (Ciencias)	"
"	DESARROLLO APLICACIONES WEB (Ciencias)	"
"	ANATOMÍA PATOLÓGICA Y CITODIAGNÓSTICO (Ciencias)	Sanidad
"	LABORATORIO CLÍNICO Y BIOMÉDICO (Ciencias)	"
I.E.S. SAN ISIDRO	GESTIÓN FORESTAL Y DEL MEDIO NATURAL (Ciencias)	Agraria
"	PAISAJISMO Y MEDIO RURAL (Ciencias)	"
"	GANADERIA Y ASISTENCIA EN SANIDAD ANIMAL (Ciencias)	Hostelería y Turismo
"	DIRECCIÓN DE COCINA (Ciencias)	"

OFERTA DE CICLOS F.P. GRADO SUPERIOR TALAVERA

CENTRO	CICLO FORMATIVO DE GRADO SUPERIOR	FAMILIA PROFESIONAL
I.E.S. PUERTA DE CUARTOS	ENSEÑANZA Y ANIMACIÓN SOCIODEPORTIVAS (Todos)	Actividades Físicas y Deportivas
	EDUCACIÓN INFANTIL (Humanidades y CC. Sociales)	"
"	ANIMACIÓN SOCIOCULTURAL Y TURÍSTICA (Humanidades - CC. Sociales)	"
	GESTIÓN DE VENTAS Y ESPACIOS COMERCIALES (Humanidades- CC. Sociales)	Comercio y Marketing
ESCUELA DE ARTE DE TALAVERA DE LA REINA	CUIDADOS AUXILIARES DE ENFERMERÍA	Cerámica
	GRÁFICA PUBLICITARIA	Diseño Gráfico
"	FOTOGRAFÍA ARTÍSTICA	"



INFORMACIÓN SOBRE OPTATIVAS
DE 2º DE BACHILLERATO
ELABORADA POR LOS
DEPARTAMENTOS DIDÁCTICOS



DEPARTAMENTO DE CULTURA CLÁSICA: LATÍN

BACHILLERATO DE HUMANIDADES Y CIENCIAS SOCIALES

En el bachillerato:

Qué
aprenderás:

- Lengua latina.
- Léxico.
- Roma y el imperio romano: cultura, civilización, arte, literatura...
- Mitología clásica.
- Pervivencia de la antigua Roma hasta nuestros días.

Para qué te
servirá:

- Conocer mejor tu lengua.
- Facilitarte el aprendizaje de otras lenguas modernas.
- Ayudarte con la ortografía.
- Acercarte al vocabulario científico y técnico para poder entender mejor diversos textos y conversaciones.
- Comprender y disfrutar de las bellas historias de la mitología que aparecen en la literatura, el arte o las películas posteriores.
- Conocer la cultura occidental.
- Aprender de la historia y no cometer los errores que cometieron otros en el pasado.
- Respetar otras lenguas y culturas.
- Fomentar la constancia a través del trabajo y el esfuerzo diario.
- Reconocer el legado de la antigua Roma en la actualidad y valorar el patrimonio procedente de la antigüedad clásica.

Y después...

Podrás
estudiar:

- Cualquier filología y estudios lingüísticos.
- Traducción e interpretación.
- Arqueología
- Derecho.
- Periodismo.
- Historia.
- Filosofía.
- ...



DEPARTAMENTO DE CULTURA CLÁSICA: GRIEGO



Asignatura complementaria del Latín, fundamental en el Bachillerato de Humanidades, conveniente en el de Ciencias Sociales y útil en cualquier otra modalidad de Bachillerato.

¿Qué te aporta?

Conocer mejor tu lengua, ampliar tu léxico y mejorar tu ortografía
Ayudarte en el estudio del latín y en el de las lenguas modernas
Identificar y reconocer el legado de la antigua Grecia a la cultura occidental
Entender cualquier obra de arte en las que aparezcan personajes e historias de la mitología clásica.
Comprender mejor nuestra sociedad y ser críticos con ella.
Desarrollar una sensibilidad estética.
Estimula la constancia debido al trabajo y esfuerzo diario



Contenidos

Lengua griega: morfología, sintaxis y traducción de textos griegos.
Plurilingüismo: lexemas, prefijos y sufijos, composición y derivación y etimología
Literatura griega, base de nuestra literatura occidental.
La antigua Grecia: características de la civilización griega
Legado de la civilización griega a nuestra cultura



Estudios posteriores

El estudio de las lenguas clásicas te prepara las bases para los estudios del ámbito de las Humanidades.
Además, la adquisición de un vocabulario técnico y científico es útil en cualquier área.



HISTORIA DEL ARTE 2º BTO.




Esta asignatura está dirigida a los alumnos de la modalidad de Humanidades y Ciencias Sociales.

Los contenidos de esta materia no son novedosos ya que a lo largo de la ESO en la asignatura de Geografía e Historia se han estudiado, aunque sea brevemente, los aspectos artísticos de cada periodo histórico.

Es un amplio temario, aunque se centra en el estudio de las características de los estilos artísticos más importantes y sus obras más significativas.

El interés e idoneidad de esta materia no solo lo es para el estudiante de Humanidades, Historia y Arte, sino para todo aquel interesado en las otras ramas de las Ciencias Sociales, desde las filologías, que tienen en sus contenidos aspectos culturales y artísticos de las distintas lenguas, a la Psicología o la Filosofía que también tienen en sus estudios referencias culturales de las distintas épocas históricas, de igual manera que para los estudios de ciencias políticas y sociología. Los conocimientos culturales son igualmente útiles en estudios de periodismo, turismo, comunicación y enseñanzas artísticas, como a todo aquel alumno que quiera tener unos conocimientos culturales generales que le permitan apreciar y valorar en su vida personal todo el rico patrimonio artístico y cultural del mundo.





GEOGRAFIA 2º BTO.



En esta la escala de análisis geográfico se centra en España, aunque dentro de una perspectiva europea y global, necesaria para conocer y valorar críticamente las realidades del mundo contemporáneo.

La Geografía explora las complejas interacciones e interdependencias entre las personas y el territorio, contribuyendo al descubrimiento del espacio en el que viven, desde la referencia del entorno local a un contexto global. La comprensión de esas realidades es esencial para que el alumnado construya su personalidad y ejerza una ciudadanía crítica.

Los saberes básicos se estructuran en tres bloques que deben tratarse desde sus tres dimensiones de conocimientos, destrezas, y actitudes y valores y tendrán un tratamiento transversal y práctico:

- 1.- El bloque, «España, Europa y la globalización», agrupa los saberes necesarios para asumir la especificidad y diversidad de España y su situación en los contextos mundial y europeo, y valorar la importancia de su pertenencia a la Unión Europea.
- 2.- El bloque, «La sostenibilidad del medio físico de España», propone saberes que ponen en valor la diversidad del relieve, del clima, de la vegetación, de los suelos y de la hidrografía de España.
- 3.- Finalmente, el bloque «La ordenación del territorio en el enfoque ecosocial», integra saberes sobre el análisis geográfico de los aprovechamientos de los recursos naturales, tratando a las actividades económicas y a la población como el principal factor transformador del territorio, comparando los desequilibrios territoriales resultantes, introduciendo la perspectiva de la sostenibilidad y valorando el impacto de las políticas comunitarias.

Esta materia es muy recomendable para cualquier alumno que curse la modalidad de Ciencias Sociales, por el conocimiento que aporta sobre nuestro país y su aplicabilidad a otros estudios superiores, fundamentalmente los vinculados con Geografía, Historia, Sociología, Turismo, Estudios Internacionales, Ciencias Políticas, Desarrollo Territorial y Sostenibilidad, Relaciones Laborales, Administración y Dirección de Empresas, Educación Social, Criminología... así como en otros vinculados con Magisterio, Filología, Comunicación Audiovisual, Periodismo...

Por otro lado, el conocimiento geográfico de España es muy útil para cualquier ciudadano que quiera conocer su país en todos los sentidos, su organización territorial y política, y el rico patrimonio cultural, natural y etnográfico.



CREACIÓN CONTENIDOS ARTÍSTICOS Y AUDIOVISUALES 2º BTO.

La evolución constante de la imagen y el audiovisual, a través de las tecnologías de la información y de la comunicación, de las redes sociales y de los diferentes productos audiovisuales provocan una necesidad de conocimiento, comprensión y análisis de estos medios de comunicación artística.

Esta nueva materia facilita la creación de trabajos creativos, mayoritariamente, audiovisuales

Existen cuatro bloques:

- 1.- El audiovisual como forma de arte: fotografía y cine, arte digital, video instalaciones, video arte, instalaciones artísticas y videoclip.
- 2.- Fases de la producción audiovisual. Elementos formales de la fotografía y el audiovisual
- 3.- Producción de proyectos audiovisuales y sonoros
- 4.- Montaje de fotografía, vídeo y banda sonora

EVALUACIÓN

La evaluación se realizará en base a varios instrumentos:

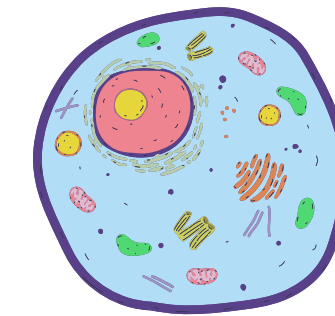
- realización de actividades prácticas que desarrollen los conceptos y contenidos estudiados.
- Evaluación objetiva de los contenidos teóricos impartidos en la materia
- La evaluación de los trabajos artístico-plásticos tendrán en cuenta además de la calidad de lo entregado y la adecuación a lo exigido, el trabajo diario en clase, la iniciativa y la entrega en plazos marcados
- Los trabajos y actividades propuestos tendrán un seguimiento personalizado.
- El trabajo, esfuerzo y la dedicación diaria en clase, así como el interés hacia la materia se reflejará también en la nota final.



BIOLOGÍA 2º BTO. (1ª parte)

•Materia optativa específica de la modalidad de bachillerato de Ciencias y Tecnología. Obviamente es imprescindible haber cursado en 1º de bachillerato la materia de Biología, Geología y Ciencias Ambientales. Muy necesaria para mejorar la nota de acceso a la universidad si se eligen estudios del campo de Ciencias de la salud

Pero el progreso de las ciencias biológicas va mucho más allá de la mera comprensión de los seres vivos. Las aplicaciones de la biología han supuesto una mejora considerable de la calidad de vida humana al permitir la prevención y tratamiento de enfermedades que antaño diezaban a las poblaciones u otras de nueva aparición, para la cual se han desarrollado terapias y vacunas a una gran velocidad. Además, existen otras muchas aplicaciones de las ciencias biológicas dentro del campo de la ingeniería genética y la biotecnología, siendo algunas de ellas el origen de importantes controversias.



•CONTENIDOS Y SECUENCIACIÓN:

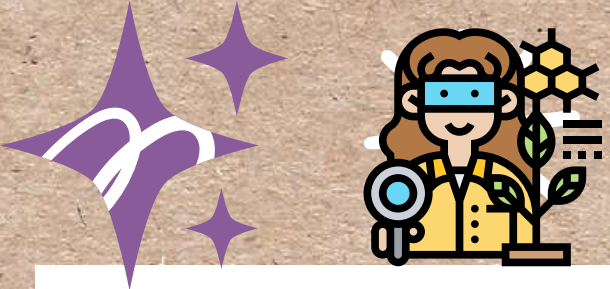
1º EVALUACIÓN

BLOQUE I LA BASE MOLECULAR Y FISICOQUÍMICA DE LA VIDA (UNIDAD 1: LAS MOLÉCULAS DE LA VIDA//UNIDAD 2: HIDRATOS DE CARBONO//UNIDAD 3: LÍPIDOS//UNIDAD 4: PROTEÍNAS//UNIDAD 5: ESTRUCTURA DE LOS ÁCIDOS NUCLÉICOS).

2º EVALUACIÓN

BLOQUE II: LA CÉLULA: MORFOLOGÍA, ESTRUCTURA Y FISIOLOGÍA (UNIDAD 6: LA CÉLULA: UNIDAD DE ESTRUCTURA Y FUNCIÓN//UNIDAD 7: LA MEMBRANA PLASMÁTICA. ENVOLTURAS EXTERNA// UNIDAD 8: SISTEMA DE ENDOMEMBRANAS// UNIDAD 9: EL CICLO CELULAR// UNIDAD 10: INTRODUCCIÓN AL METABOLISMO// UNIDAD 11: CATABOLISMO. RESPIRACIÓN CELULAR. FERMENTACIONES// UNIDAD 12: ANABOLISMO. FOTOSÍNTESIS. QUIMIOSÍNTESIS).

BLOQUE III: GENÉTICA MOLECULAR Y EVOLUCIÓN (UNIDAD 13: EL ADN Y SU REPLICACIÓN//UNIDAD 14: EL ARN. TIPOS Y FUNCIONES. LOS PROCESOS DE TRANSCRIPCIÓN Y TRADUCCIÓN//UNIDAD 15: TIPOS DE MUTACIONES. MUTACIONES Y CÁNCER//UNIDAD 16: INGENIERÍA GENÉTICA. EL PROYECTO GENOMA //UNIDAD 17: GENÉTICA MENDELIANA. TEORÍA CROMOSÓMICA DE LA HERENCIA).



BIOLOGÍA 2º BTO. (2ª parte)



BLOQUE IV: EL MUNDO DE LOS MICROORGANISMOS Y SUS APLICACIONES. BIOTECNOLOGÍA (UNIDAD 18: MICROBIOLOGÍA. CLASIFICACIÓN DE LOS MICROORGANISMOS. MÉTODOS DE ESTUDIO, IMPORTANCIA Y APLICACIONES DE LOS MICROORGANISMOS).

BLOQUE V: LA AUTODEFENSA DE LOS ORGANISMOS. LA INMUNOLOGÍA Y SUS APLICACIONES (UNIDAD 19: INMUNIDAD Y SISTEMA INMUNITARIO. DISFUNCIONES DEL SISTEMA INMUNITARIO).

·EVALUACIÓN:

La evaluación se realizará en base a los siguientes instrumentos:

GRUPO I: Exámenes: pruebas escritas. 2 por evaluación, un parcial y un final de trimestre, con un peso del 40 y 60% respectivamente.

GRUPO II: Cuaderno de clase, realización de tareas: búsqueda en internet, trabajos de investigación, presentaciones orales, comentarios de texto de noticias periodísticas.

GRUPO III: Observación directa en clase: preguntas, realización de las actividades de aplicación, corrección de las actividades, resolución correcta de dichas actividades, participación activa y productiva, trabajo en equipo, asistencia a clase y puntualidad.

Cada uno de los criterios de evaluación, a través de los estándares de aprendizaje correspondientes será evaluado con uno de estos instrumentos.

·CRITERIOS DE CALIFICACIÓN: Se establecerán tres evaluaciones que coinciden aproximadamente con los trimestres del curso.

Para superar cada evaluación será necesaria una nota no inferior a 5, en cada bloque de contenidos. Cumplido este requisito, la nota será el 40% de la nota obtenida en el parcial y el 60% del final de trimestre, de los bloques de contenidos que se califican en esa evaluación. Así mismo serán obligatorias la presentación de todas las tareas enumeradas en el grupo II, en tiempo y forma y que estén aprobadas. Así mismo se valorarán los instrumentos del grupo III, valorándose negativamente las faltas a clase injustificadas. Se penalizará con un máximo de 0,5 puntos las faltas de ortografía (a partir de 3 faltas de ortografía).

Calificación global: será necesaria una nota no inferior a 5 en cada bloque de contenidos, cumplido este requisito la calificación global de la materia será el resultado de la media aritmética de la nota obtenida en los distintos bloques de contenidos.



INVESTIGACIÓN Y DESARROLLO CIENTÍFICO 2º BTO. (1ª parte)

Materia muy interesante y eminentemente práctica y experimental para continuar estudios relacionados con las Ciencias en General y la Experimentación y el Desarrollo como científic@s en particular.

Pretende desarrollar en el alumnado el pensamiento científico, para formar ciudadanos que sean capaces de comprender, explicar y razonar por qué sin ciencia no hay futuro.

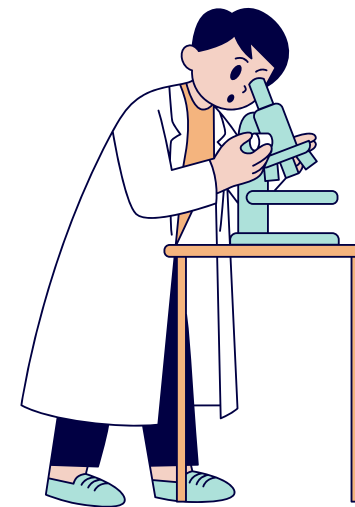
Crear vocaciones y formadores científicos que tengan un criterio propio y fundamentado para la difusión de ideas, por encima de afirmaciones pseudocientíficas y engañosas. Las herramientas que proporciona este currículo invitan al desarrollo de proyectos y a la cooperación interdisciplinar, propios de la investigación científica.

·CONTENIDOS Y SECUENCIACIÓN:

1º EVALUACIÓN:

A. Procedimientos de trabajo en el laboratorio (Metodología de trabajo. El método científico y su aplicación en actividades laborales// Laboratorio: organización, materiales y normas de seguridad// Recursos digitales para el trabajo experimental del laboratorio//Técnicas básicas en el laboratorio: mezclas y disoluciones, separación y purificación de sustancias, identificación de biomoléculas en alimentos y técnicas de desinfección, entre otros.)

B. Aplicaciones de la ciencia en la conservación del medio ambiente (Contaminación: concepto y tipología//Tratamiento de residuos. Experiencias actuales sobre química ambiental// Desarrollo sostenible//Nuevos materiales: sustitución de los materiales plásticos por otros más sostenibles y biodegradables, como la nanocelulosa, y el grafeno, entre otros. La nanotecnología).





INVESTIGACIÓN Y DESARROLLO CIENTÍFICO 2º BTO. (2ª parte)



2º EVALUACIÓN:

C. Avances en biomedicina.(Evolución histórica del concepto de enfermedad y de sus métodos de diagnóstico y tratamiento//Medicina frente a pseudociencia y paraciencia//Trasplantes. Técnicas y aplicaciones// Células madre. Tipos),

D. La revolución genética (Hitos en la evolución de la investigación genética// Estructura, localización y codificación de la información genética // Proyectos actuales relacionados con el conocimiento del genoma humano//Ingeniería genética y sus aplicaciones: obtención de fármacos, transgénicos y terapias génicas, entre otras//Repercusiones sociales de la investigación, los conocimientos y las técnicas de la genética, como el uso de los transgénicos y la clonación, entre otros).

3º EVALUACIÓN:

E. Investigación, Desarrollo e Innovación (I+D+i) (Concepto de I+D+i. Importancia para la sociedad//Innovación. Recursos digitales en la investigación científica).

F. Proyecto e investigación (Planificación, realización y presentación de un proyecto de investigación).

·EVALUACIÓN:

Promovemos el uso de instrumentos de evaluación variados, diversos, accesibles y adaptados a las distintas situaciones de aprendizaje que permitan la valoración objetiva y que garanticen que los procesos de evaluación se adaptan a las necesidades del alumnado:-

-PRUEBAS ESPECÍFICAS ORALES O ESCRITAS// TRABAJO INDIVIDUAL// REVISIÓN DE TAREAS DEL ALUMNADO//ANÁLISIS DE APRENDIZAJE//

PRÁCTICAS DE LABORATORIO// SITUACIONES DE APRENDIZAJE// TRABAJO PAREJAS O GRUPAL// PROYECTO DE INVESTIGACIÓN//)

EXPOSICIÓN ORAL// LECTURA O VÍDEO.

·CRITERIOS DE CALIFICACIÓN:

Se considerará que un alumno obtiene una calificación positiva en la evaluación cuando alcance, al menos el 50% de los puntos de la puntuación máxima posible de la evaluación de los criterios de evaluación desarrollados en cada evaluación trimestral. De no ser así la calificación será insuficiente.La calificación Final Ordinaria de la materia será la media de las calificaciones obtenidas en cada evaluación trimestral, siempre que su calificación sea positiva.





DEPARTAMENTO DE ORIENTACIÓN
I.E.S GABRIEL ALONSO DE HERRERA

ORIENTADORA: ISABEL MARTÍN.



Web: www.iesgaherrera.com.
E-mail: 45004740.ies@edu.jccm.es