

CUADERNILLO DE INFORMACIÓN PADRES Y ALUMNOS 2º BACHILLERATO



DEPARTAMENTO DE ORIENTACIÓN
IES GABRIEL ALONSO DE HERRERA
CURSO 2019/20

ÍNDICE GENERAL

* Esquema del Sistema Educativo.

* La Etapa del Bachillerato.

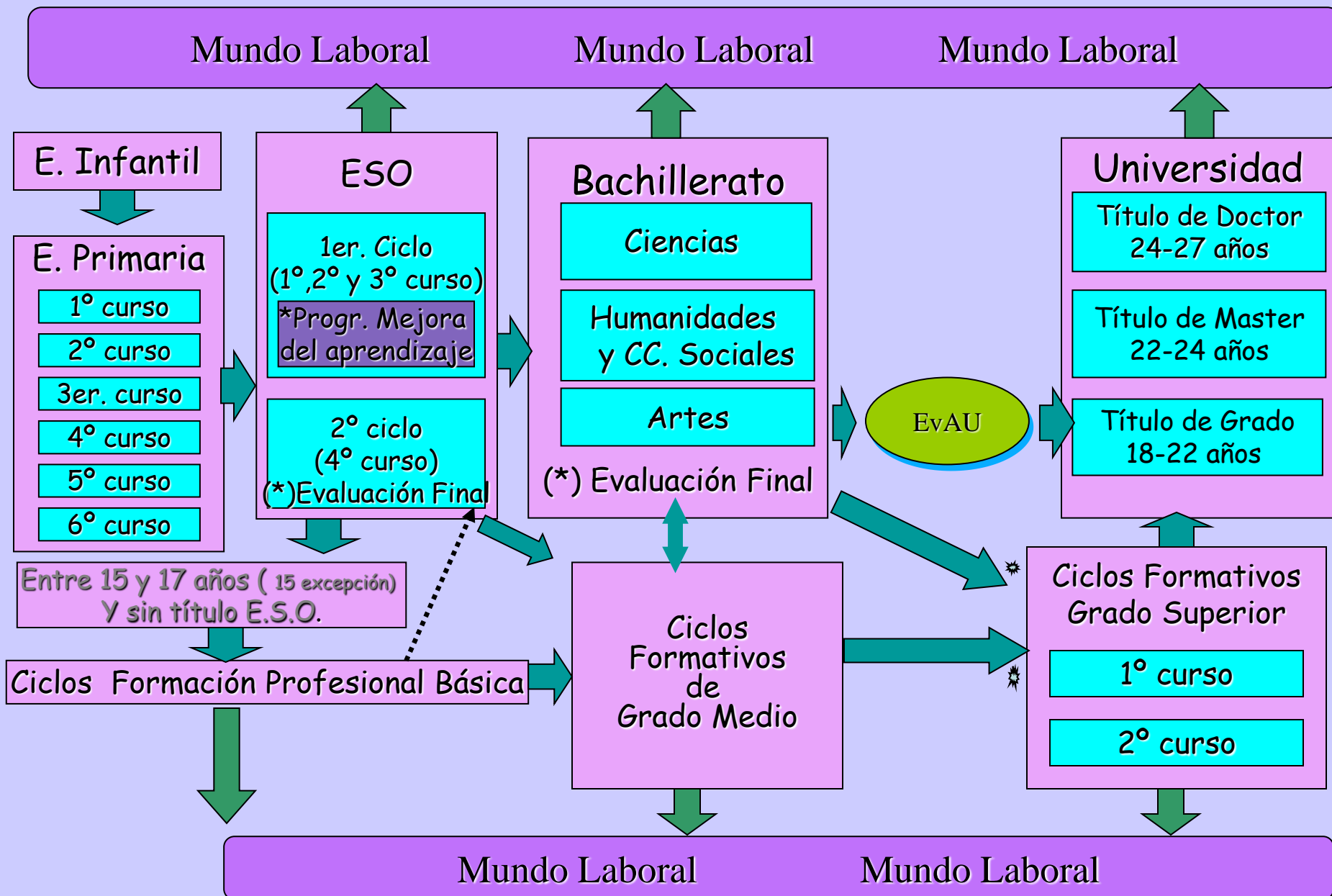
* La EvAU.

* Acceso a Estudios Universitarios.

* Becas y alojamiento.

* Acceso Ciclos Formativos Grado Superior.

Etapas del Sistema Educativo L.O.M.C.E.

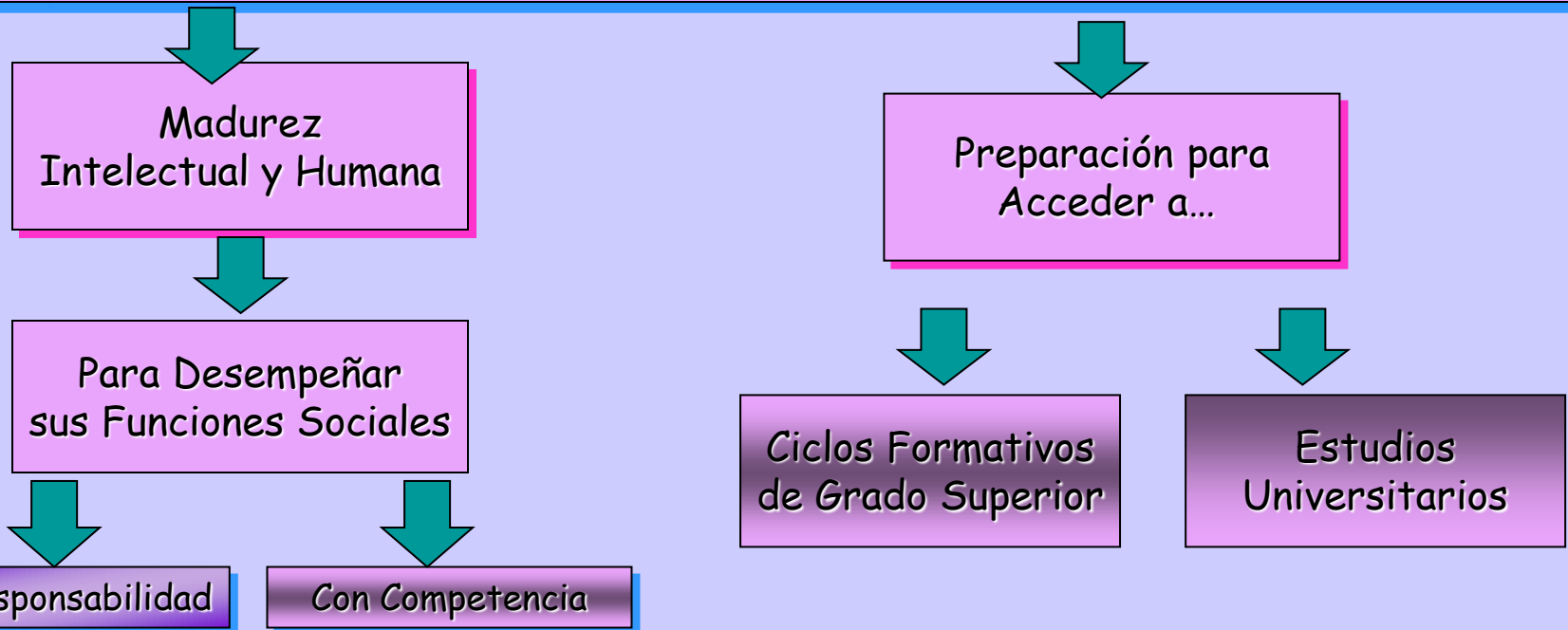


BACHILLERATO



ETAPA DEL BACHILLERATO

* **Objetivo general:** El Bachillerato proporcionará a los alumnos y alumnas de esta etapa no obligatoria:





Materias Bachillerato de Ciencias curso 2º

Troncales Generales

- Lengua Castellana y Lit. II	4
- Matemáticas	4
- 1ª Lengua Extranjera II	3
- Historia de España	3

Troncales de Opción

BLOQUE I: (elegir 1)

- Física	4
- Biología	

BLOQUE II: (elegir 1)

- Química	4
- Dibujo Técnico II	
- Geología	

Específicas de Itinerario (elegir 2)

- Troncal no cursada (Física, Biología, Química, Dibujo Técnico II, Geología)	4
- 2ª Lengua Extranjera II (Francés)	
- Tecnología Industrial II	
- Dibujo Artístico II	
- CC. de la Tierra y Medioambiente	
- Hª de la Filosofía	
- Psicología	
- Fundamentos Adm. y Gestión.	
- Hª Música y Danza	
- Imagen y Sonido	
- T.I.C. II	
- 2ª o 3ª Lengua Extranjera (Italiano)	

EvAU:

La nota de admisión a la universidad incorporará las calificaciones de las materias de la fase voluntaria que se ponderarán. Es importante conocer los parámetros de ponderación de las diferentes universidades.





Materias Bach. Humanidades y CCSS, curso 2º

Troncales Generales

- Lengua Castellana y Lit. II	4
- Latín II (Humanidades) ó	4
Matemáticas Aplic. (CC. Sociales)	4
- Lengua Extranjera II (Inglés)	3
- Historia de España	3

Troncales Opción

Bloque I (Elegir una):

- Hª de la Filosofía
- Economía de la Empresa

4

Bloque II (Elegir una):

- Hª del Arte
- Griego II
- Geografía

4

Específicas de Itinerario (elegir 2)

- Troncal no cursada (Latín II, Matemáticas Apl. II, Hª Filosofía, Economía E., Hª Arte, Griego II, Geografía)
- 2ª lengua extranjera (Francés)
- Psicología
- Fundamentos de Adm. Y Gestión
- Imagen y Sonido
- T.I.C. II
- Hª de la Música y Danza
- 2ª o 3ª Lengua Extranj. (Italiano)

4

EvAU:

La nota de admisión a la universidad incorporará las calificaciones de las materias de la fase voluntaria que se ponderarán. Es importante conocer los parámetros de ponderación de las diferentes universidades.



OPCIONES AL FINALIZAR 2º DE BACHILLERATO

OBTENCIÓN DEL TÍTULO DE BACHILLER: con evaluación positiva en todas las materias.

Con evaluación negativa en alguna materia de Bachillerato

Podrás repetir

- Si no estás repitiendo 2º.

Puedes matricularte de las materias en las que tuvieras evaluación negativa sin necesidad de cursar de nuevo las materias superadas u optar por repetir curso completo.

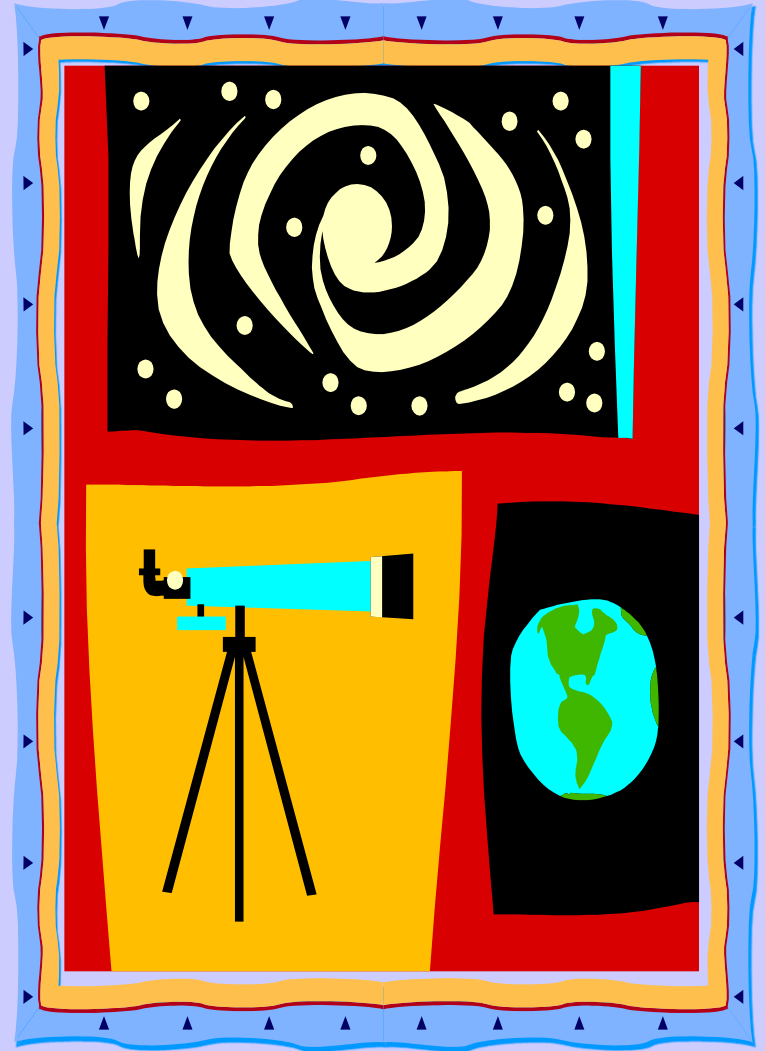
No podrás repetir si ya estás repitiendo 2º de la Bachillerato. Tienes las siguientes alternativas:

Prueba de Acceso a Ciclos Formativos de grado Superior	Prueba libre para la obtención del Título de Bachiller	Bachillerato Nocturno	Bachillerato a Distancia
<ul style="list-style-type: none"> - Tener 19 años o que los cumplan en el año. - Plazo de presentación de solicitudes a mediados de abril (*). - Exámenes se realizan en junio (*) (2 convocatorias). 	<ul style="list-style-type: none"> - Tener 20 años a día de celebración de las pruebas, tener título de ESO y no estar cursando enseñanzas de bachillerato con posterioridad a fecha de publicación del listado provisional de admitidos. - Plazo de solicitud finales de mayo hasta mediados de junio (*). - Exámenes se realizan a principios de septiembre (*). 	<ul style="list-style-type: none"> - Tener 18 años o cumplirlos en el año. - El proceso de admisión se rige por los mismos criterios y plazos establecidos con carácter general para los centros que imparten educación para personas adultas. 	<ul style="list-style-type: none"> - Tener 18 años o cumplirlos en el año. - Plazo presentación solicitudes : 1er, cuatrimestre medias mayo hasta mediados de junio, -2º Cuatrimestre Principios de diciembre.

AVISO IMPORTANTE: (*) Las fechas reflejadas en este cuadro son orientativas y se refieren a convocatorias del curso pasado, ojo pueden variar.

Evaluación para el Acceso a la Universidad

EvAU





La Evaluación para el Acceso a la Universidad (EvAU)

Se trata de una prueba que es necesario superar para acceder a la Universidad, pero no para obtener título de bachillerato.

Cada Estudio y según la demanda de cada curso académico, tiene una nota de Corte. Esta es la nota que poseía el último alumno que entró en ese curso.

Esquema de la Prueba

Parte Obligatoria

Asignaturas troncales generales cursadas

4 ejercicios
(Cada uno dos opciones)

Comunes a los Bachilleratos:

- Lengua Castellana y Literatura
- Historia de España
- 1ª Lengua Extranjera (Inglés)

Una troncal general de modalidad (doble ponderación):

- Ciencias: Matemáticas II.
- Humanidades: Latín II.
- CC. Sociales: Matem. CC. Soc. II
- Artes: Fundamentos de Arte II



Parte Voluntaria
Para subir nota

Mínimo 2 y máximo 4 ejercicios
(Cada uno dos opciones)

Asignaturas troncales de opción cursadas o no cursadas

Asignaturas troncales generales de modalidad no cursadas

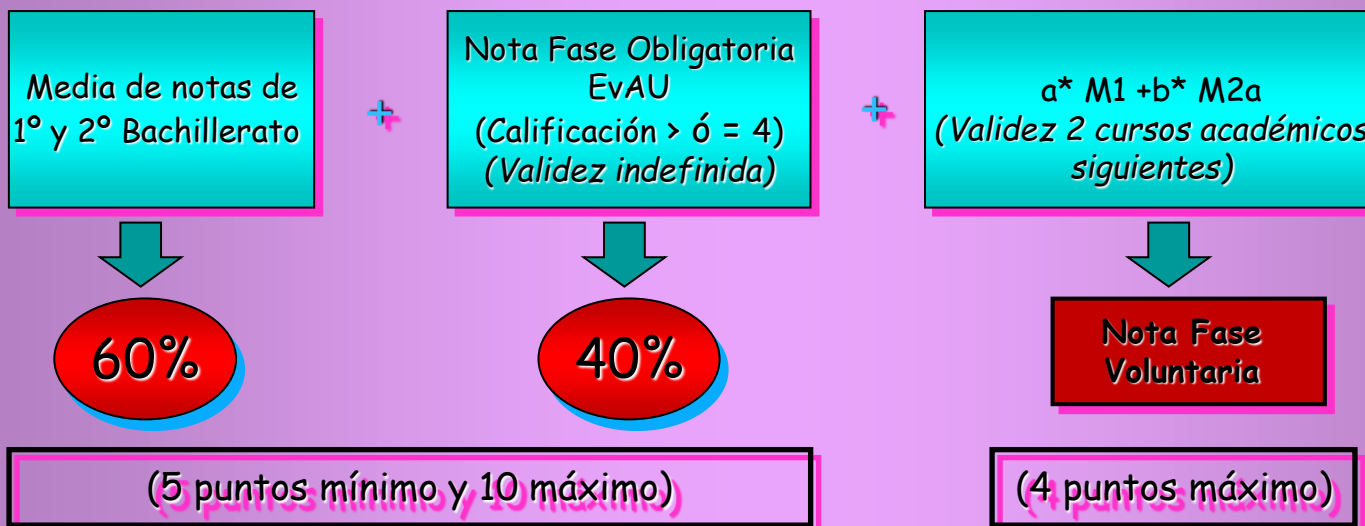
2ª lengua extranjera distinta a la troncal (algunas universidades la ponderan para su nota de admisión).

(*) En esos 2 se incluye el año en que te presentas.



La Evaluación para el Acceso a la Universidad (EvAU)

Nota Final de Acceso a Estudios Universitarios



a^* y b^* son parámetros de ponderación con valor 0'1 ó 0'2 y $M1$ y $M2$ las notas de las asignaturas troncales de opción.

❖ Las universidades podrán tener en cuenta en sus procedimientos de admisión la calificación de alguna/as materias troncales generales según modalidad e itinerario.

Calendario de los Exámenes de la EvAU y Condiciones

3 días máximo

1:30 para cada ejercicio. *

Convocatoria ordinaria:
6, 7 y 8 de Julio

Convocatoria extraordinaria:
1, 2 y 3 de septiembre

Tramites para la Evaluación de Acceso a Estudios Universitarios



- **Realización de la matrícula de EvAU.** Comunicar en secretaría de tu centro las asignaturas de las que vas a examinarte (piénsalas bien ya que no podrás cambiarlas). Recoger la carta de pago en secretaría, abonar el importe de la matrícula en el banco y entregar uno de los resguardos del abono en secretaría.
- **Evitar problemas durante las pruebas:**
 - Informarse con antelación de las fechas (en el centro o en <http://www.uclm.es>).
 - Llevar al examen el D.N.I. y tu resguardo del abono de la matricula de EvAU.
 - Utilizar, según te vaya informando el tribunal, los adhesivos con los códigos de barras para gestionar y corregir tu ejercicio anónimamente. Procura que no se deterioren.
- **Publicación y descarga de resultados de EvAU en:** <http://www.uclm.es>. Correo electrónico y web UCLM. La tarjeta sólo podrán descargarla los alumnos, pero antes deben haberse registrado introduciendo el usuario y el código en la dirección facilitada en una carta pin, junto a la carta de pago. Plazo 3 días hábiles a partir del último día de exámenes.
- **Revisión de las calificaciones de la EvAU:** (se realizará exclusivamente on-line).

Si no estas conforme con alguna/s calificación/es en el plazo de tres días hábiles a partir de la fecha de la publicación de las notas puedes presentar una solicitud de revisión de las calificaciones en los ejercicios que consideres. Serán corregidos por un profesor distinto. Previamente se revisará que todas las cuestiones han sido evaluadas y no existan errores materiales o aritméticos (*). Calificación final es la media aritmética de las dos. Tras la revisión plazo de 10 días puedes solicitar ver tus exámenes (revisión visual, sin corrección).

Materias 2º de Bachillerato de las que nos podemos examinar en la 2ª prueba voluntaria de la EvAUA





Bachillerato de Artes

Troncal de opción: (cursadas o no)

- **Cultura Audiovisual II**
- **Artes escénicas**
- **Diseño**

Troncal general: (no cursada)

- **Fundamentos del Arte II**





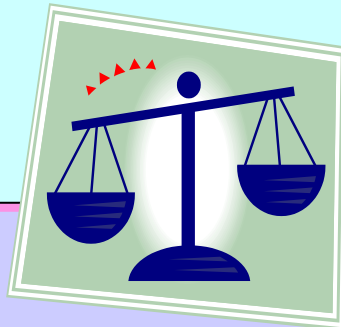
Bachillerato Humanidades y CC. Sociales

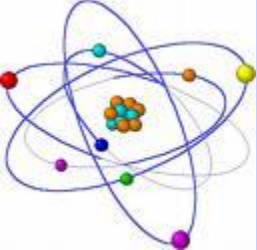
Troncales de opción: (cursadas o no)

- Historia de la Filosofía
- Economía de la Empresa
- Geografía
- Griego II
- Historia del Arte

Troncales de modalidad: (no cursadas)

- Matemáticas Aplicadas CC. SS. II
- Latín II





Bachillerato de Ciencias



Troncal de opción: (cursadas o no)

- Física
- Química
- Dibujo Técnico
- Geología
- Biología

Troncal de modalidad: (no cursada)

-Matemáticas II



ESTRUCTURA DE LOS ESTUDIOS UNIVERSITARIOS

Estudios de Grado (Primer ciclo)

- Duración, en general, de **cuatro cursos académicos**, 240 créditos ECTS (*) (pero también los hay de tres cursos 180 créditos).
- Contendrán **toda la formación teórica y práctica** que el estudiante deba adquirir.
- Plan de estudios con asignaturas de: **formación básica, obligatorias, optativas**, seminarios, prácticas externas, trabajos dirigidos y otras actividades formativas.
- Concluirá con la elaboración y defensa de un **trabajo de fin de grado** (6 y 30 créditos ECTS).
- La superación de estas enseñanzas da derecho a la obtención de un **título universitario oficial de Graduado/a**.

Estudios de Master (Segundo ciclo)

- Duración entre **uno y dos cursos académicos**, 60 y 120 créditos.
- Su finalidad es que el estudiante adquiera una formación avanzada, de **carácter especializado** o multidisciplinar.
- Concluirán con la elaboración y defensa pública de un **trabajo de fin de Master** (6 y 30 créditos ECTS).
- La superación de estas enseñanzas da derecho a la obtención del **título de Master Universitario**.

Estudios de Doctorado (Tercer ciclo)

- Incluye un periodo de formación (60 créditos) y un **periodo de investigación** (no queda establecida por norma la duración ideal de dicho periodo).
- Concluirá con la **defensa pública de la Tesis Doctoral** realizada sobre un trabajo original de investigación.



(*) El **crédito ECST es una unidad de valoración** de las enseñanzas **equivalente a 25-30 horas**, se incluyen no sólo horas de aula, teóricas y prácticas, sino también las horas de estudio, las horas dedicadas a la realización de seminarios, de trabajos individualmente o en grupo, de prácticas o proyectos.

Los Títulos Universitarios de Grado organizados por grandes ramas del conocimiento (L. O. U.):



ARTES Y HUMANIDADES



CIENCIAS



CIENCIAS DE LA SALUD



CC. SOCIALES Y JURÍDICAS



INGENIERÍA Y ARQUITECTURA





Rama de Artes y Humanidades



Enseñanzas Universitarias de Grado en :

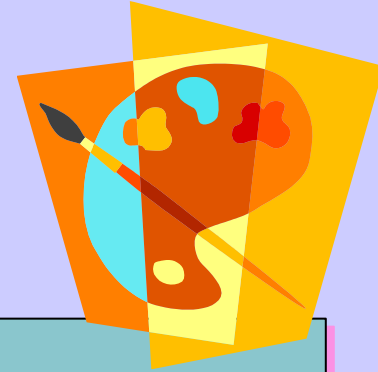
- **Antropología Social y Cultural**
- **Arqueología**
- **Arte**
- **Artes Escénicas- Interpretación**
- **Artes visuales y Danza**
- **Artes y Diseño**
- **Bellas Artes**
- **CC. Del Lenguaje y Estudios Literarios**
- **CC. de la Cultura y Difusión Cultural**
- **CC. y Lenguas de la Antigüedad**
- **Cine y Medios Audiovisuales**
- **Composición de Músicas Contemporáneas**



- **Conservación y Restauración (de bienes culturales; del Patrimonio Cultural)**
- **Diseño (de moda; Integral y Gestión de la Imagen).**
- **Español, Estudios Lingüísticos y Literarios**
- **Español: Lengua y Literatura**
- **Estadística (Aplicada; y Empresarial).**
- **Estudios (Español, Gallego, Catalán, Vascos, Alemán, Árabes, Clásicos, Francés, portugueses, Inglés, Italiano, Asia Oriental...)**
- **Filología (Hispanica, Catalana, Clásica, Moderna Inglés y Románica)**
- **Filosofía**
- **Geografía (e Historia; Ordenación del Territorio y Gestión del Medio Ambiente)**



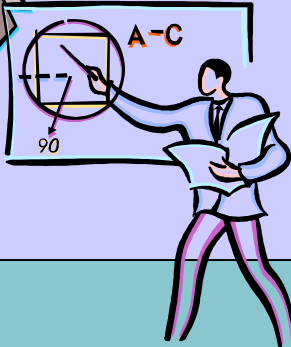
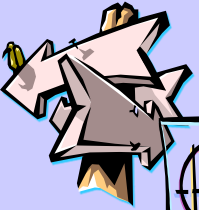
Rama de Artes y Humanidades



Enseñanzas Universitarias de Grado

- **Gestión Cultural.**
- **Historia (y CC. De la Música; y Patrimonio).**
- **Historia del Arte (Patrimonio Histórico-Artístico).**
- **Humanidades (Estudios Interculturales; Historia Cultural; Estudios Sociales; y Patrimonio)**
- **Información y Documentación**
- **Inglés (Estudios Lingüísticos y Literarios).**
- **Lenguas Modernas (y Gestión; Cultura y Comunicación; y su Literatura).**
- **Lengua y Literatura (española; catalana; Gallega ...)**
- **Lenguas Modernas (y sus Literaturas; y traducción (Portugués, Francés e Inglés).**
- **Lingüística y Lenguas Aplicadas**
- **Literaturas Comparadas**
- **Musicología**
- **Pedagogía de las Artes Visuales y la Danza**
- **Traducción e Interpretación (Inglés; Francés; Alemán; Inglés-Alemán; Inglés-Francés; ...)**
- **Traducción y Mediación Interlingüística (Alemán; Francés; Inglés)**

Rama de Ciencias Sociales y Jurídicas



Enseñanzas Universitarias de Grado

- Administración de Empresas (y Gestión de la innovación).
- Administración y Dirección de Empresas.
- Administración y Gestión Pública.
- Análisis Económico.
- Antropología Social (y Cultural).
- Audiovisual y Multimedia.
- CC. de la Actividad Física y del Deporte.
- CC. Del Deporte.
- CC. del Trabajo.
- CC. Empresariales (de la Empresa, Y Tecnología).
- CC. Política (y de la Administración Pública; y Gestión Pública; y Sociología).
- Comercio (Internacional; y Marketing).
- Comunicación (Audiovisual; Cultural; y Periodismo Audiovisuales y Relaciones Públicas) .
- Consultoría y Gestión de Información.
- Contabilidad y Finanzas.
- Criminología (y Políticas Públicas de Prevención; y Seguridad).
- Derecho (privado; público; y complemento en periodismo).
- Dirección Hotelera.
- Dirección y Gestión (de Empresas en el Ámbito Digital; Pública).
- Economía (Financiera y Actuarial; y Finanzas; y Negocios Internacionales).
- Educación Infantil (Maestro en Educación Infantil, Magisterio Educación Infantil).

Rama de Ciencias Sociales y Jurídicas



Enseñanzas Universitarias de Grado

- Educación Primaria (Maestro en Educación Primaria, Magisterio en Educación Primaria).
- Educación Social.
- Empresa Internacional.
- Empresa y Tecnología.
- Estadística (Aplicada; y Empresa).
- Estudios Internacionales de Economía y Empresa.
- Finanzas y Contabilidad (Finanzas, Banca y Seguros).
- Fiscalidad y Administración Pública.
- Geografía (y Gestión del Territorio; y Ordenación del Territorio; y Medioambiente).
- Gestión Aeronáutica.
- Gestión Comercial y Marketing.
- Gestión de Negocios.
- Gestión Empresas (de Pequeñas y Medianas Empresas).
- Gestión de la Documentación, Biblioteca y Archivos.
- Gestión Hotelera y Turística.
- Gestión Informática Empresarial.
- Gestión Turística.
- Gestión y Administración Pública.
- Gestión y Marketing Empresarial
- Igualdad de Género.
- Información y Documentación.
- Lengua de Signos Española y Comunidad Sorda.
- Marketing (e Investigación de Mercados; y Comunicación Digitales).
- Medios Audiovisuales.
- Negocios Internacionales.



Rama de Ciencias Sociales y Jurídicas



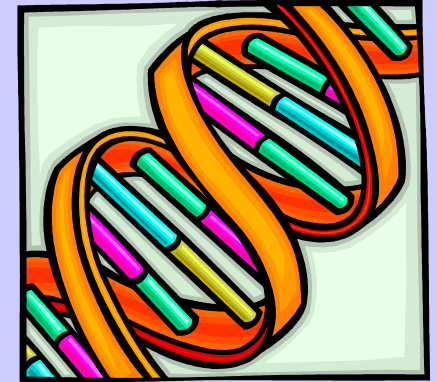
Enseñanzas Universitarias de Grado

- Negocios y Marketing Internacional.
- Organización de Eventos, Protocolo y Relaciones Institucionales.
- Pedagogía.
- Periodismo.
- Prevención y Seguridad Integral.
- Protocolo y Organización de Eventos (y comunicación corporativa).
- Publicidad y Relaciones Públicas.
- Relaciones Internacionales.
- Relaciones Laborales (y Desarrollo de Recursos Humanos; y Empleo; y Ocupación; y Recursos Humanos)
- Seguridad y Emergencias.
- Seguridad y Emergencias.
- Sociología (Aplicada).
- Trabajo Social.
- Turismo (y Administración, Organizaciones y Recursos turísticos).



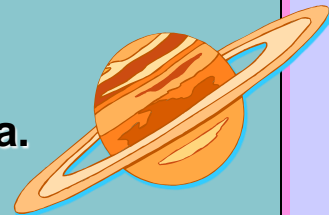


Rama de Ciencias

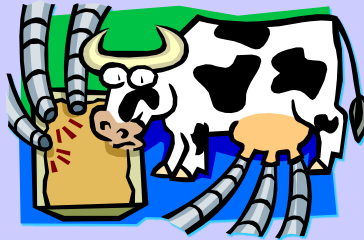


Enseñanzas Universitarias de Grado

- Biología (Ambiental, Humana).
- Bioquímica (y Biología Molecular; y CC. Biomédicas).
- Biotecnología.
- CC. Ambientales.
- CC. Biomédicas.
- CC. de la Alimentación.
- CC. del Mar.
- CC. Experimentales.
- CC. y Tecnología de los Alimentos.
- CC. Y Tecnología Químicas.
- Enología.
- Estadística (Aplicada).
- Física.
- Genética.
- Geología.
- Láseres y Aplicaciones en Química.
- Matemáticas (e Informática; y Estadística).
- Microbiología.
- Nanociencia y Nanotecnología.
- Química.
- Recursos Hídricos.



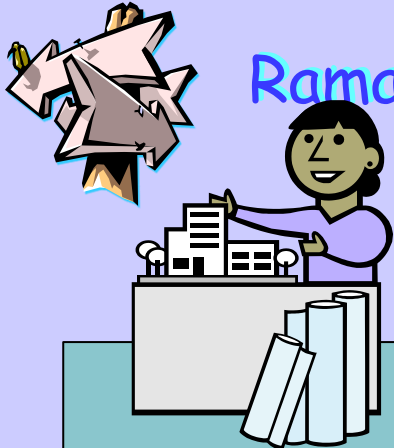
Rama de Ciencias de la Salud



Enseñanzas Universitarias de Grado

- Biología (Humana; Sanitaria).
- Biomedicina Básica y Experimental.
- Ciencia y Salud Animal.
- Ciencia y Tecnología de los Alimentos.
- CC. Biomédicas.
- Ciencias Act. Física y del Deporte.
- CC. Médicas Básicas.
- Enfermería.
- Farmacia.
- Fisioterapia.
- Logopedia.
- Medicina.
- Nutrición humana y Dietética.
- Odontología.
- Óptica y Optometría.
- Podología.
- Psicología.
- Terapia Ocupacional.
- Veterinaria.

Rama de Ingeniería y Arquitectura

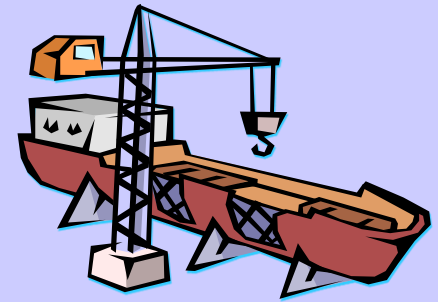


Enseñanzas Universitarias de Grado

- Arquitectura (Técnica).
- Arquitectura Naval (e Ingeniería de Sistemas Marinos; e Ingeniería Marítima).
- Biotecnología.
- CC. Agrarias y Bioeconomía.
- CC. Y Tecnología de Edificación.
- CC. Y Tecnología de los Alimentos.
- CC. Y Tecnología de Comunicaciones (de telecomunicación).
- Desarrollo de Videojuegos.
- Diseño (y Desarrollo de Videojuegos).
- Edificación.
- Estudios de Arquitectura.
- Fotografía y Creación Digital.
- Fundamentos de Arquitectura (y urbanismo).
- Grado Abierto en Ingeniería.
- Informática y Servicios.
- Ingeniería Aeroespacial (en Aeronavegación).
- Ingeniería Agraria o Agrícola (del Medio Rural; y Alimentaria; y Energética).
- Ingeniería Agroalimentaria (y Agroambiental; y de Sistemas Biológicos; y del Medio Rural) .
- Ingeniería Agroambiental (y del paisaje).
- Ingeniería Alimentaria.
- Ingeniería Ambiental.
- Ingeniería Biomédica.
- Ingeniería Civil (Construcciones Civiles; Hidrología; Transportes y Servicios Urbanos; Territorial).
- Ingeniería de Aeronavegación.
- Ingeniería de Aeropuertos.
- Ingeniería de Computadores.

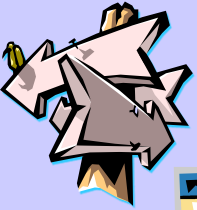


Rama de Ingeniería y Arquitectura



Enseñanzas Universitarias de Grado

- Ingeniería de Diseño Industrial (Desarrollo del Producto).
- Ingeniería de Diseño y Tecnología Textil.
- Ingeniería de Edificación (o de la Construcción).
- Ingeniería de Energías Renovables.
- Ingeniería de la Energía.
- Ingeniería de la Hortofruticultura y Jardinería.
- Ingeniería de la Salud.
- Ingeniería de la Seguridad.
- Ingeniería de las explotaciones agropecuarias
- Ingeniería de los Recursos Energéticos (y Mineros).
- Ingeniería de los Recursos Minerales o Mineros (y energéticos).
- Ingeniería de Minas.
- Ingeniería de Obras Públicas (en Construcciones Civiles; en Transportes y Servicios Urbanos). Ingeniería de Organización (Industrial).
- Ingeniería de Procesos Químicos Industriales.
- Ingeniería de Sistemas Audiovisuales (de Telecomunicación).
- Ingeniería de Sistemas Biológicos.
- Ingeniería de Sistemas de Comunicaciones.
- Ingeniería de Sistemas de Telecomunicación (Sonido e Imagen).
- Ingeniería de Sistemas Electrónicos.
- Ingeniería de Sistemas y Tecnología Naval.
- Ingeniería de Sistemas TIC.
- Ingeniería de Sonido e Imagen.



Rama de Ingeniería y Arquitectura

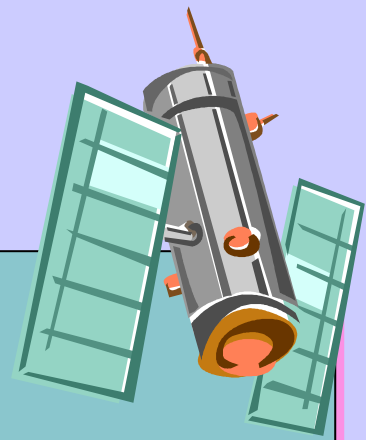


Enseñanzas Universitarias de Grado

- Ingeniería en Tecnologías Aeroespaciales (o en Vehículos Aeroespaciales).
- Ingeniería de Tecnología de Caminos.
- Ingeniería de Tecnologías de Telecomunicación.
- Ingeniería de Tecnologías Industriales.
- Ingeniería de Tecnologías Mineras.
- Ingeniería de tecnología y Servicios.
- Ingeniería del Medio Natural.
- Ingeniería del Software.
- Ingeniería Eléctrica.
- Ingeniería Electromecánica.
- Ingeniería Electrónica (de Comunicaciones ; de Telecomunicación; Industrial; Industrial y Automática; Robótica y Mecatrónica).
- Ingeniería en Diseño Industrial y Desarrollo de Productos.
- Ingeniería en Diseño Mecánico.
- Ingeniería en Edificación.
- Ingeniería en Geomática y Topográfica.
- Ingeniería en Informática (del Software; de Sistemas; de Gestión y Sistemas de Información; de Servicios y Aplicaciones; en ingeniería de computadores; en Ingeniería de Tecnologías de la Información).
- Ingeniería en Propulsión y Servicios del Buque.
- Ingeniería Forestal (Industrias forestales; y del medio Natural).
- Ingeniería Física.
- Ingeniería Geológica.

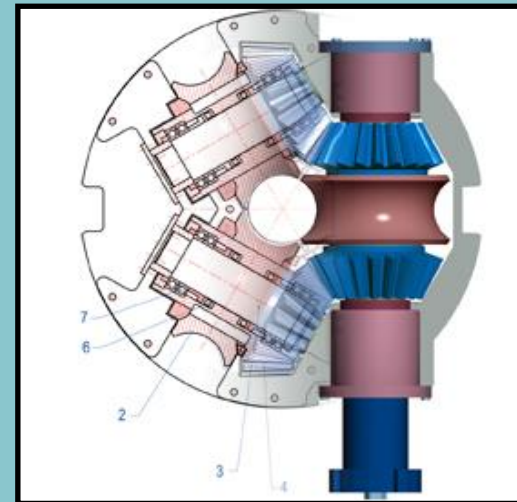


Rama de Ingeniería y Arquitectura



Enseñanzas Universitarias de Grado

- Ingeniería Geomática y Topografía.
- Ingeniería Informática (e Ingeniería de Computadores; Tecnologías informativas; de Gestión y Sistemas de Información; del Software).
- Ingeniería Marina (o Marítima).
- Ingeniería Matemática.
- Ingeniería Mecánica.
- Ingeniería Mecatrónica.
- Ingeniería Multimedia.
- Ingeniería Náutica y Transporte Marítimo.
- Ingeniería Naval.
- Ingeniería Química (Industrial).
- Ingeniería Telemática.
- Marina Civil (Ingeniería Marina; Ingeniería Náutica y Transporte Marino; Ingeniería Radioelectrónica).
- Matemática Computacional.
- Matemáticas (e informática).
- Multimedia
- Piloto de Aviación Comercial y Operaciones Aéreas.



Acceso a la Universidad





ACCESO A LA UNIVERSIDAD



PREINSCRIPCIÓN



Es previa a la Matricula.
Existen plazos y documentos diferentes para cada distrito Universitario. Deben informarse en cada uno de ellos o bien a través de Internet.

(*Algunos grados universitarios tienen pruebas de acceso a las que también hay que preinscribirse).

<http://www.educacionyfp.gob.es/educacion-mecd/areas-educacion/estudiantes/enseanzas-universitarias/donde-estudiar/servicios-informacion.html>

<https://web.ua.es/es/oja/acceso-preinscripcion-y-matricula/acceso-grados/indice-distritos-universitarios.html>

Sólo se puede realizar una por distrito universitario (una Madrid; otra Castilla-La Mancha; otra Castilla y León). **En la misma solicitud se pueden pedir, por orden de prioridad, varios estudios o una misma carrera en escuelas diferentes del mismo distrito.**

(Algunos grados universitarios tienen pruebas de acceso a las que también hay que preinscribirse)

DOCUMENTACIÓN

- Solicitud preinscripción.
- Original y copia D.N.I.
- Original tarjeta de EvAU.

(Entrega: presencial , por correo postal certificado o en la web).

MATRÍCULA

PLAZOS DE SOLICITUD DE PREINSCRIPCIÓN Y MATRICULACIÓN EN ESTUDIOS DE GRADO UNIVERSITARIOS PARA EL CURSO 2020/21

ESTUDIOS	FECHAS	PROCEDIMIENTO
* Estudios Universitarios en Castilla la Mancha.	<p>PREINSCRIPCIÓN CONVOCATORIA ORDINARIA 2020: Todos los colectivos: del 14 al 21 de julio. Resultados: 24 de julio. Reclamación: del 27 y 28 de julio. <u>Estudios de matrícula directa</u> del 14 de julio al 11 de septiembre. Matricula de los Alumnos de nuevo ingreso del 27 al 31 de julio <u>Readmisiones:</u> 1ª Readmisión: 3 de agosto. Matrícula: 3 al 5 de agosto.. 2ª Readmisión: 6 de agosto. Matrícula: 6 y 7 agosto. 3ª Readmisión: 1 de septiembre. Matrícula: 1 al 3 de septiembre. PREINSCRIPCIÓN EXTRAORDINARIA 2020: Todos los colectivos: del 7 al 11 de septiembre. Resultados: 15 de septiembre. Reclamación: 16 y 17 septiembre. Matrícula: del 16 al 18 de septiembre.</p>	<p>Las preinscripciones se realizará por internet, a través de la secretaria virtual, en la página de la universidad: www.uclm.es En dicha solicitud podéis pedir hasta <u>9 titulaciones</u> o estudios (o varias veces la misma titulación en distintos lugares) de las distintas universidades de Castilla la Mancha <u>por orden de prioridad</u>.</p> <p>Pruebas de Acceso Actividad Física. NO HABRÁ PRUEBAS FÍSICAS DE ACCESO A LA FACULTAD DE CIENCIAS DEL DEPORTE DE TOLEDO SE INGRESARÁ POR EXPEDIENTE ACADÉMICO.</p>
* Estudios Universitarios en las Universidades Públicas de Madrid.	<p>PREINSCRIPCIÓN JUNIO 2020: del 1 al 22 de julio. Listados de admitidos: 31 de julio. Reclamaciones: 31 de julio, 3 y 4 de agosto. Matricula en julio: ver calendario según el centro y el estudio específico.</p> <p>PREINSCRIPCIÓN EXTRAORDINARIA 2020: del 14 al 21 de septiembre (sólo se podrán solicitar titulaciones con plazas libres). Listados de admitidos: 5 de octubre. Reclamaciones: 5 y 6 de octubre.</p>	<p>Las preinscripciones puedes elegir entre 12 opciones de estudio por orden de preferencia de todo el distrito de Madrid . Se realizará una única solicitud por internet en una página web común a las 6 universidades públicas (para acceder deberás registrarte y conseguir una contraseña). www.uah.es (Alcalá). www.uam.es (Autónoma). www.uc3m.es (Carlos III). www.ucm.es (Complutense). www.upm.es (Politécnica). www.urjc.es (Rey Juan Carlos) . Si la solicitud está correcta recibiréis información de la documentación necesaria y una copia en vuestro correo electrónico.</p>
* Estudios Universitarios en las Universidades de Castilla León.	<p>PREINSCRIPCIÓN PLAZO ÚNICO Y OBLIGATORIO 2020: por internet del 18 de junio al 21 de julio. 1ª Lista de admitidos: 27 de julio. Matrícula 27 al 30 de julio. 2ª Lista de admitidos: 7 de septiembre y matrícula 7 al 11 de septiembre. 3ª Lista de admitidos: 24 de septiembre y matrícula del 24 al 28 de septiembre.</p> <p>Para las titulaciones sin límite de plazas: matrícula presencial o automatrícula: del 12 de julio al 6 de septiembre, excepto matrícula presencial en el mes de agosto por cierre vacacional.</p>	<p>Las preinscripciones puedes elegir 12 opciones de estudio de todo el distrito de Castilla León y se realizar exclusivamente por internet. Direcciones de las universidades: www.ubu.es (Burgos). www.unileon.es (León). www.usal.es (Salamanca). www.uva.es (Valladolid). Cuando incluyáis en la autopreinscripción vuestros datos se os asignará una clave.</p>

PLAZOS DE SOLICITUD DE PREINSCRIPCIÓN Y MATRICULACIÓN EN ESTUDIOS DE GRADO UNIVERSITARIOS PARA EL CURSO 2020/21

<p>* Estudios en la Universidad de Extremadura.</p>	<p>Preinscripción junio de 2020: - Fase ordinaria de junio: solicitudes 3 al 21 de julio. 1ª Adjudicación de plazas: 28 de julio. Reclamaciones: 28 y 29 de julio. Resolución reclamaciones: 2 septiembre <u>Matrícula ordinaria:</u> 28,29 y 30 de julio. <u>Matrícula admitidos por reclamación:</u> 2 y 3 de septiembre. 2ª Adjudicación: 2 de septiembre. Matrícula: 2 y 3 de septiembre. (*) 3ª Adjudicación: 5 de septiembre. Matrícula: 5, 6 y 7 de septiembre. (*) 4ª Adjudicación: 10 de septiembre. Matrícula: 10 y 11 de septiembre. (*) 5ª Adjudicación: 15 de septiembre. Matrícula: 15 y 16 de septiembre. (*)</p> <p>Publicación de plazas sin cubrir: 18 de septiembre. Llamamiento público y presencial de lista de espera: 21 de septiembre (a las 11 horas). Matrícula: 23 y 24 de septiembre.</p> <p>Fase extraordinaria: Solicitudes del 11 al 19 de septiembre. 1ª Adjudicación: 25 de septiembre. Matrícula : 25 al 28 de sept. Reclamaciones: 28 y 29 de septiembre. Resolución de reclamaciones: 2 octubre. Matricula reclamaciones: 2 y 3 de octubre. 2ª Adjudicación: 2 de octubre. Matrícula: 2 y 3 de octubre. Publicación de plazas sin cubrir : 6 de octubre y llamamiento público y presencial de lista de espera: 7 de octubre. Matrícula: 9 de octubre.</p>	<p>Las preinscripciones puedes elegir entre 7 opciones de estudio de todo el distrito.</p> <p><u>Se realizará vía internet en la página web:</u> www.unex.es/preins</p> <p>(*) OJO: El estudiante deberá marcar en la página web de consulta de resultados de preinscripción, en cada una de las adjudicaciones de plazas, que desea seguir formando parte del proceso para que se le tenga en cuenta en la siguiente adjudicación. En caso de no marcar la casilla correspondiente habilitada al efecto, se entenderá que no desea seguir participando en el proceso de admisión y que renuncia a todas las titulaciones en las que se encuentre en lista de espera.</p>
<p>UNED (Universidad nacional de Educación a Distancia)</p>	<p>Plazos de solicitud para 2020/21: Presentación solicitud: del 18 de junio al 22 de octubre.</p> <p>Matrícula por internet: 7 de julio al 22 de octubre de 2020.</p>	<p>Admisión se debe solicitar a través de la web: www.uned.es – «Admisión Grados» .</p>



ACCESO A LA UNIVERSIDAD

UNA VEZ ADMITIDO

En tu propio distrito
(Castilla- La Mancha)

En otro distrito
(Madrid, Castilla León,)



Traslado de expediente

Se puede realizar on-line en este enlace:

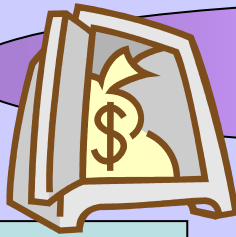
<https://www.uclm.es/perfiles/estudiante/secretaria-virtual/procedimientos-online/acceso-uclm/otrosprocesos/traslados-Expediente>

MATRÍCULA

Plazos y procedimientos
diferentes en cada escuela
o facultad, algunos fijan cita
(aproxim. 2ª Quincena de julio).
Importante informarse en la facultad
donde hemos sido admitidos.

Documentación

Fotocopia D.N.I.
Fotocopia resguardo título Bach.
Original notas de EvAU
Fotos (3 ó 4, con nombre detrás)
Docum. acredite reducción matrícula.



BECAS

M.E.C.

*** Becas y ayudas de Carácter general y de Movilidad para Estudiantes universitarios.**

-Convocatoria principio mes de agosto y plazo abierto hasta mediados de octubre.

Las becas de movilidad son para alumnos que cursen estudios universitarios presenciales en otra comunidad distinta a la de su domicilio familiar.

*** Becas de colaboración.** Para alumnos matriculados en último curso de grado, Finalidad iniciar tareas de investigación, prestando colaboración en un Departamento.

<https://www.educacionyfp.gob.es/contenidos/estudiantes/enseanzas-universitarias/becas-ayudas-premios/becas-y-ayudas-para-estudiar.html>

UNIVERSIDADES

•Becas de colaboración. Para alumnos que desean colaborar con la universidad en determinados servicios (bibliotecas, aulas de informática, deportes,...)

Comunidades Autónomas

Algunas Comunidades Autónomas, como Castilla La Mancha y Madrid, ofrece ayudas para realizar estudios universitarios en dicha Comunidad y además becas para alumnos con aprovechamiento académico excelente (obtener un 9 sobre 10 en la calificación definitiva de PAEG). Consultar el DOCM o en www.educa.jccm.es (Ayudas y becas) .
<https://www.comunidad.madrid/servicios/educacion/universidades>

EUROPEAS

Erasmus, Séneca, ... becas para completar estudios en algunos países de Europa.

La gestión del proceso administrativo se lleva a cabo en la universidad, para más información acude a la oficina de relaciones internacionales de tu facultad

<http://sepie.es/educacion-superior/>

OTRAS

Hay numerosas becas que otorgan diferentes Universidades y organismos . Puedes encontrar información en <https://www.educacionyfp.gob.es/contenidos/estudiantes/enseanzas-universitarias/becas-ayudas-premios/becas-y-ayudas-para-estudiar.html>

<https://becas.universia.net/>

RESIDENCIAS CASTILLA LA MANCHA

Residencias Junta de Comunidades

Depende de la Junta y facilitan el estudio a quienes, por razón de su residencia y situación económica, lo necesitan (precio razonable al estar subvencionadas). Los beneficiarios pueden ser estudiantes que cursen estudios oficiales en centros universitarios en Castilla -La Mancha y en Alcalá. Estudiantes de Ciclos de F.P. grado Superior y Enseñanzas artísticas superiores

Convocadas en D.O.C.M. de junio (12/06/19). Interesante mirar desde finales de mayo.

Más información:

www.educa.jccm.es (Educación ► Enseñanzas universitarias ► Red de Residencias Universitarias)

www.uclm.es (Preuniversitarios ► Vida en el campus ► Residencias universitarias y otros alojamientos ► Residencias de la Junta ► Bases y convocatoria de plazas)

Residencias de las Diputaciones Provinciales

Las Diputaciones de Ciudad Real y Toledo ponen a vuestra disposición Unas residencias en las que los requisitos exigidos y el plazo de solicitud varían respecto a las de la Junta de Comunidades pero contemplando siempre, a la hora de seleccionar a los residentes, los criterios de expediente académico y la renta per cápita de la unidad familiar.

Si deseas más información dirígete a la Unidad de Gestión de Alumnos de tu campus o las Diputaciones provinciales correspondientes.

Convocadas en Boletín Oficial de la Provincia, mayo-junio.

www.uclm.es (Preuniversitarios ► Vida en el campus ► Residencias universitarias y otros alojamientos ► Residencias de las Diputaciones Provinciales).

Residencias Privadas

Existen entidades privadas que mantienen otras tantas residencias. Los criterios de admisión varían de unas a otras.

Los plazos de solicitud pueden comenzar, en muchas de ellas a partir de abril.

Más información:

www.uclm.es

(Preuniversitarios ► Vida en el campus ► Residencias Universitarias y otros Alojamientos ► Residencias privadas).



RESIDENCIAS EN OTRAS UNIVERSIDADES DE ESPAÑA

- Para encontrar información sobre cualquier residencia o alojamiento para estudiantes en cualquier punto de España, puedes entrar en estas páginas:

- ❖ <https://uniscopio.com/residencias/>

- ❖ <https://dondememeto.com/>

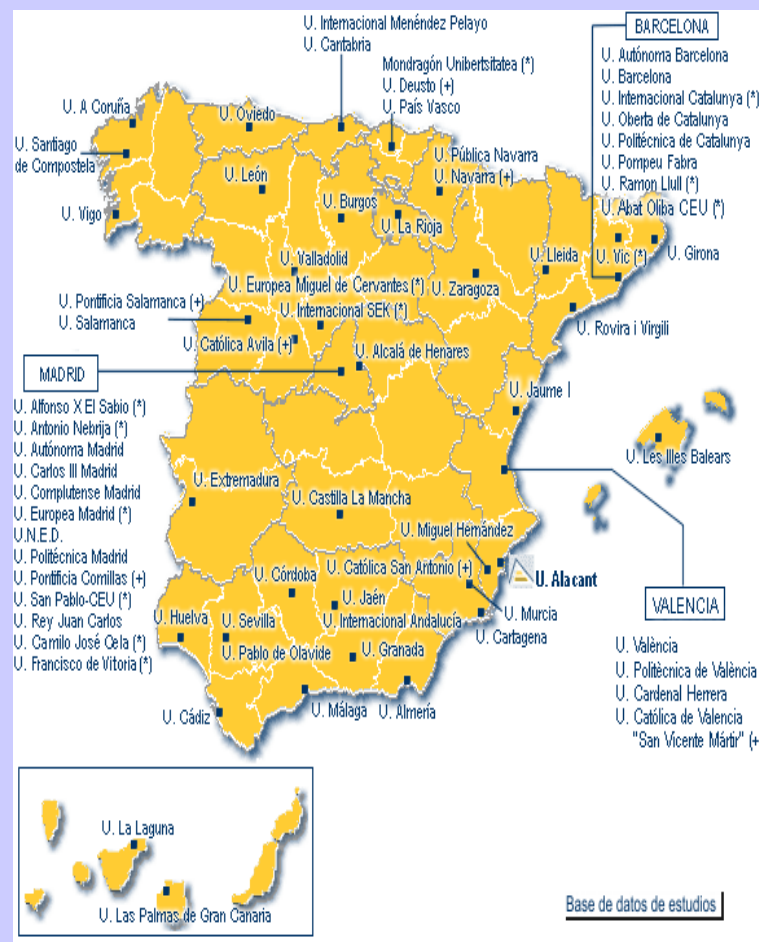
- ❖ <http://www.paginasamarillas.es/search/residencias-universitarias/all-ma/all-pr/all-is/all-ci/all-ba/all-pu/all-nc/1?pext=agen>

- ❖ <http://web.ua.es/es/oia/alojamientos/alojamiento-en-otras-universidades-espanolas.html>

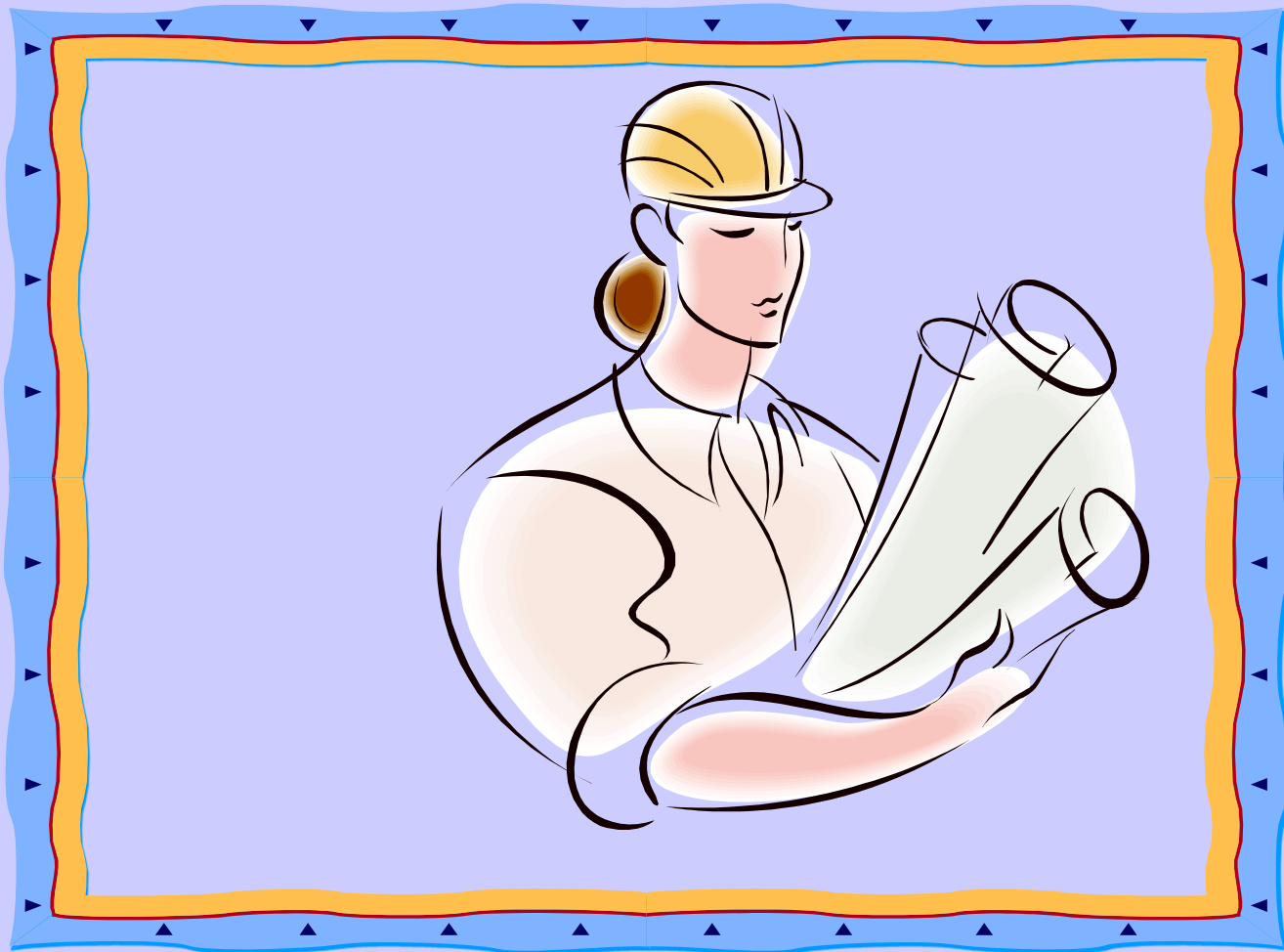
- * Para obtener información concreta de pisos, colegios mayores y residencias universitarias de Madrid también podemos entrar en las páginas:

- ❖ <http://www.madrid.org/inforjoven/colegios/colegiosn.htm>

- ❖ <http://www.emes.es/VivirenMadrid/AlojamientoEstudiantes/ResidenciasUniversitarias/tabid/227/Default.aspx>



Acceso a los Ciclos Formativos de Formación Profesional





Acceso a Ciclos Formativos de Grado Superior

Acceso Directo

Estar en posesión del título de Bachillerato (prioridad si se ha cursado la/s modalidad/es establecidas), (65% plazas reservadas)

Estar en posesión del título Técnico de F.P. (20% de las plazas reservadas, preferencia si se quiere acceder a un ciclo de la misma familia).



Bachillerato
*(Modalidad clave)

Título
FP 2

Ciclo Formativo de
Grado Superior

Prueba de Acceso

Título de Técnico F.P.

19 años
cumplirlos

Ciclo Formativo de
Grado Superior

Acceso mediante Prueba

Tener 19 años o cumplirlos en el año natural en que se realiza la prueba. (15% plazas reservadas para este acceso)

(Solicitar aproximadamente a mediados de abril)

*(Tendrá carácter preferente el alumnado cuyo título de Técnico pertenezca a la misma Familia Profesional a la que pertenece el ciclo formativo de grado superior solicitado.)

PLAZOS DE SOLICITUD DE PREINSCRIPCIÓN Y MATRICULACIÓN EN CICLOS FORMATIVOS DE FORMACIÓN PROFESIONAL

ESTUDIOS	FECHAS	PROCEDIMIENTO
* Ciclos Formativos de Grado Superior en Castilla la Mancha.	<p>Plazos de preinscripción 2019:</p> <ul style="list-style-type: none"> - Del 22 de mayo al 25 de junio. - Del 11 al 16 de septiembre. <p>Adjudicación provisional: 12 de septiembre. Reclamación telemática: hasta el 17 de septiembre.</p> <p><u>Adjudicación definitiva:</u> 19 de septiembre.</p> <p>PLAZO DE MATRICULA (forma telemática Papas.2.0): del 20 al 24 de septiembre. Entrega de documentación requerida por el centro y justificante de pago del seguro escolar hasta el 27 de septiembre.</p>	<p>AVISO: Se presentarán telemáticamente a través de la plataforma Papas (https://papas.educa.jccm.es/papas/). Para ello necesitas un usuario y una contraseña que podrás solicitar en tu propio instituto. Si eres mayor de edad lo podrás solicitar tu mismo, si eres menor lo solicitará/n tu/s tutor/es legal/es.</p>
Ciclos Formativos de Artes Plásticas y Diseño (Se imparten en las Escuelas de Arte)	<p>Preinscripción 2019:</p> <ul style="list-style-type: none"> -Presencial, en el centro al que se dirija la solicitud o mediante envío telemático a http://www.jccm.es <p>*Del 11 de mayo al 6 de junio. Listado de admitidos provisional: 3 días antes de la publicación de los listados definitivos. Listados definitivos: 1 día antes de realizar las pruebas de acceso. Resolución provisional de la admisión a CF artes plásticas: hasta el 27 de junio y la resolución definitiva hasta el 2 de julio. Matricula: 2 al 12 de julio.</p> <p>*Preinscripción plazo extraordinario (si no se cubren las plazas): del 2 al 10 de sept. Listado de admitidos: 3 días antes de realizar de las pruebas de acceso. Listado definitivo: 1 día antes de realizar de las pruebas de acceso. Resolución provisional de la admisión a CF artes plásticas: 2 días después de la pruebas y la resolución definitiva hasta el 24 de septiembre.</p> <p>Matricula: 24 y 25 de septiembre.</p>	<p>Pruebas de acceso específicas para ciclos artísticos: desde el 17 al 19 de junio. Plazo extraordinario para la prueba el 16 y 17 de septiembre. Mirar en la página web de la Junta de Comunidades de Castilla La Mancha los plazos.</p> <p>http://www.educa.jccm.es/es/admision/admision-enseñanzas-regimen-especial/admision-enseñanzas-artes-plasticas-diseno</p>

Becas para Estudios de Formación Profesional consultar en esta página Web:

<https://www.educacionyfp.gob.es/contenidos/estudiantes/formacion-profesional/becas-ayudas-premios/becas-y-ayudas-para-estudiar.html>

CENTRO	CICLOS DE GRADO SUPERIOR EN TALAVERA	FAMILIA PROFESIONAL
I.E.S. JUAN ANTONIO CASTRO	AUTOMATIZACIÓN Y ROBÓTICA INDUSTRIAL. (Ciencias)	Electricidad y Electrónica
	SISTEMAS DE TELECOMUNICACIÓN E INFORMÁTICOS. (Ciencias)	
	AUTOMOCIÓN (Ciencias).	Transporte y Mantenimiento de vehículos
	ANIMACIÓN 3 D, JUEGOS Y ENTORNOS INTERACTIVOS (Ciencias).	Imagen y Sonido
	PROYECTOS DE EDIFICACIÓN (Ciencias y Artes)	Edificación y Obra Civil
I.E.S. RIBERA DEL TAJO	ADMINISTRACIÓN Y FINANZAS (Humanidades y CC. Sociales).	Administración y Gestión
	ASISTENCIA A LA DIRECCIÓN (Humanidades y CC. Sociales).	
	ADMINISTRACIÓN DE SISTEMAS INFORMÁTICOS EN RED (Ciencias)	Informática y Comunicaciones
	DESARROLLO DE APLICACIONES MULTIPLATAFORMA (Ciencias)	
	DESARROLLO APLICACIONES WEB (Ciencias)	
	ANATOMÍA PATOLÓGICA Y CITODIAGNÓSTICO (Ciencias)	Sanidad
I.E.S. SAN ISIDRO	GESTIÓN FORESTAL Y DEL MEDIO NATURAL (Ciencias)	Agraria
	PAISAJISMO Y MEDIO RURAL (Ciencias)	
	GANADERIA Y ASISTENCIA EN SANIDAD ANIMAL (Ciencias)	
	PROCESOS Y CALIDAD DE LA INDUSTRIA ALIMENTARÍA (Ciencias)	Industrias Alimentarias
	DIRECCIÓN DE COCINA (Ciencias)	Hostelería y turismo
I.E.S. PUERTA DE CUARTOS	ENSÉÑANZA Y ANIMACIÓN SOCIODEPORTIVAS (Todos)	Actividades Físicas y Deportivas.
	EDUCACIÓN INFANTIL (Humanidades y CC. Sociales)	Servicios Socioculturales a la Comunidad
	ANIMACIÓN SOCIOCULTURAL Y TURÍSTICA (Humanidades - CC. Sociales)	
	GESTIÓN DE VENTAS Y ESPACIOS COMERCIALES (Humanidades- CC. Sociales)	Comercio y Marketing
ESCUELA DE ARTES	CERÁMICA ARTÍSTICA	Cerámica
	GRÁFICA PUBLICITARIA	Diseño Gráfico
	FOTOGRAFÍA ARTÍSTICA	



*** ELABORACIÓN:** A. ISABEL MARTÍN (Orientadora).

I.E.S. Gabriel Alonso de Herrera.
Curso 2019/2020.