

CUADERNILLO DE INFORMACIÓN PADRES Y ALUMNOS 2º BACHILLERATO



DEPARTAMENTO DE ORIENTACIÓN
IES GABRIEL ALONSO DE HERRERA
CURSO 2023/24

ÍNDICE GENERAL

* Esquema del Sistema Educativo.

* La Etapa del Bachillerato.

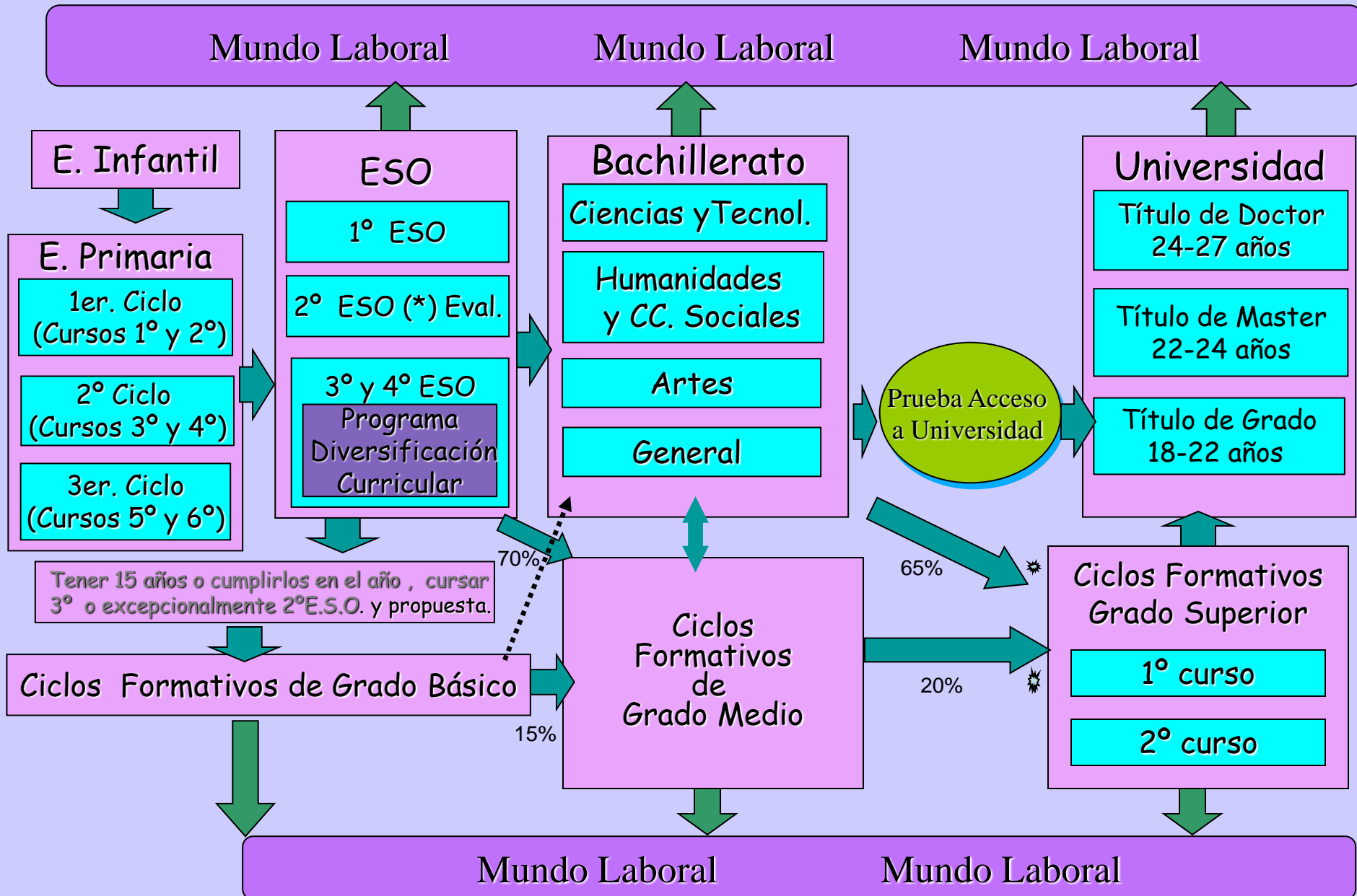
* La EvAU.

* Acceso a Estudios Universitarios.

* Becas y alojamiento.

* Acceso Ciclos Formativos Grado Superior.

Etapas del Sistema Educativo L.O.M.L.O.E.



BACHILLERATO





* ETAPA DEL BACHILLERATO

Finalidad del Bachillerato
(Artículo 32 punto 1 de la LOMLOE).



Formación, Madurez Intelectual y Humana, Conocimientos, habilidades y actitudes

Capacitar para el Acceso a la educación superior



Para desarrollar Funciones Sociales e incorporarse a la vida activa

Ciclos Formativos de Grado Superior

Estudios Universitarios



Con Responsabilidad

Con Competencia





Materias Bach. Humanidades y CCSS, curso 2º

Materias Comunes

- Lengua Castellana y Lit. II 4
- Lengua Extranjera II (Inglés) 4
- Historia de la Filosofía 3
- Historia de España 3

Materias Específicas de Modalidad

* 1 Obligatoria a elegir entre:

- Latín II (Humanidades) o Matemáticas Aplic. II (CC. Sociales).

* Otras 2 materias a elegir entre:

- Empresa y Diseño de Modelos de Negocio.
- Geografía
- Griego II
- Historia del Arte
- La materia obligatoria no cursada

4

Materias Optativas (elegir 1)

- 2ª lengua extranjera (Francés)
- Historia de la Música y la Danza
- Fundamentos de Administración y Gestión
- Otra materia específica de modalidad u optativas de los otros Bachilleratos ofertadas en el centro.

4



EvAU:

La nota de admisión a la universidad incorporará las calificaciones de las materias de la fase voluntaria que se ponderarán. Es importante conocer los parámetros de ponderación de las diferentes universidades.



Materias Bach. General, curso 2º

Materias Comunes

- Lengua Castellana y Lit. II 4
- Lengua Extranjera II (Inglés) 4
- Historia de la Filosofía 3
- Historia de España 3

Materias Específicas de Modalidad

* 1 Obligatoria:

- Ciencias Generales .

* Otras 2 materias a elegir entre:

- Movimientos Culturales y Artísticos.

- Materias específicas de modalidad de los otros bachilleratos, ofertadas en el centro, del mismo curso.

4

Materias Optativas (elegir 1)

- 2ª lengua extranjera (Francés)
- Otra materia específica de modalidad u optativas de los otros Bachilleratos ofertadas en el centro.

4



EvAU:

La nota de admisión a la universidad incorporará las calificaciones de las materias de la fase voluntaria que se ponderarán. Es importante conocer los parámetros de ponderación de las diferentes universidades.



Materias Bachillerato de Ciencias y Tecnología curso 2º

Materias Comunes

- | | |
|------------------------------------|---|
| - Lengua Castellana y Lit. II | 4 |
| - 1ª Lengua Extranjera II (Inglés) | 4 |
| - Historia de la Filosofía | 3 |
| - Historia de España | 3 |

Materias Específicas de Modalidad

***1 obligatoria, a elegir entre:**
-Matemáticas II o Matemáticas Aplic. CC. Soc. II

***Otras materias 2 a elegir entre:**

- | | |
|-----------------------------|---|
| -Biología | 4 |
| -Dibujo Técnico II | |
| -Física | |
| -Geología y CC. Ambientales | |
| -Química | |
| -Tecnología e Ingeniería II | |

Materias Optativas (elegir 1)

- | | |
|--|---|
| -2ª Lengua Extranjera II (Francés) | 4 |
| -Investigación y Desarrollo Científico | |
| - Creación de contenidos Artísticos y Audiovisuales. | |
| -Otra materia específica de modalidad u optativas de los otros Bachilleratos ofertadas en el centro. | |



EvAU:

La nota de admisión a la universidad incorporará las calificaciones de las materias de la fase voluntaria que se ponderarán. Es importante conocer los parámetros de ponderación de las diferentes universidades.



OPCIONES AL FINALIZAR 2º DE BACHILLERATO

OBTENCIÓN DEL TÍTULO DE BACHILLER: con evaluación positiva en todas las materias de los dos cursos. Excepcionalmente el equipo docente podrá decidir la obtención del título por un alumno con una materia pendiente cumpliendo todas las condiciones (alcanzar los objetivos y competencias, no inasistencia continuada; presentarse a las pruebas y realizar las tareas necesarias; Media aritmética todas las materias = o superior a 5).

Podrás repetir

- Si no estás repitiendo 2º.
Puedes matricularte de las materias en las que tuvieras evaluación negativa sin necesidad de cursar de nuevo las materias superadas u optar por repetir curso completo.

No podrás repetir si ya estás repitiendo 2º de la Bachillerato (agotados los 4 cursos de permanencia). Tienes las siguientes **alternativas**:

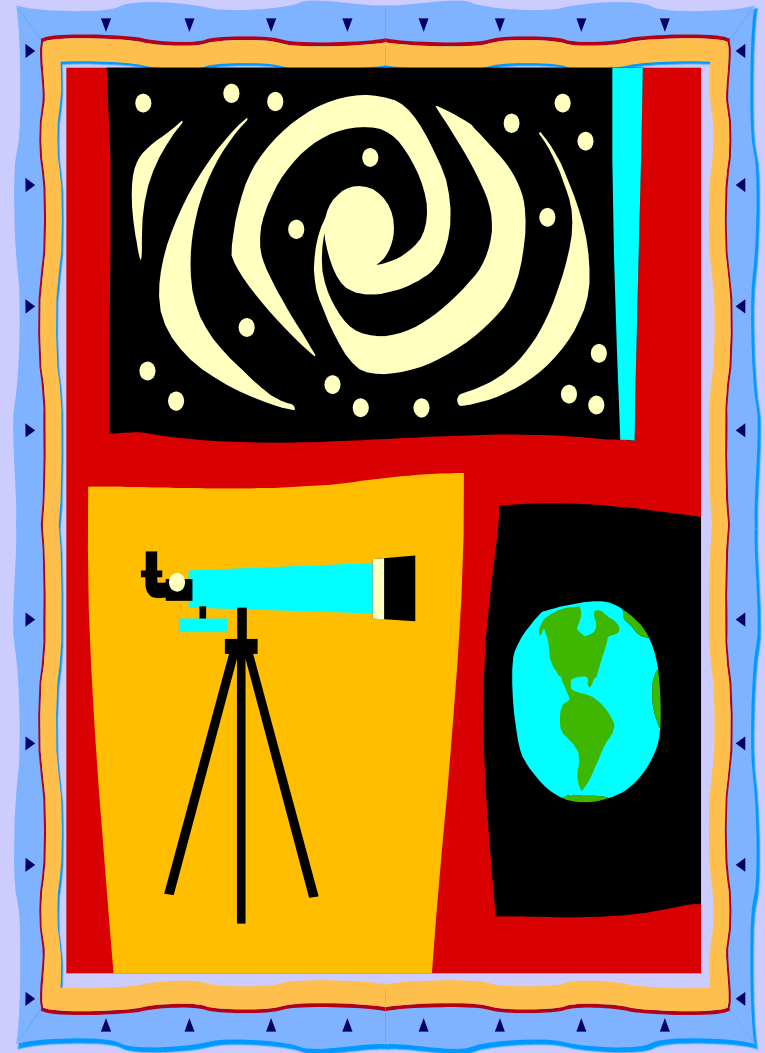
Con evaluación negativa en alguna materia de Bachillerato

Prueba de Acceso a Ciclos Formativos de grado Superior	Prueba libre para la obtención del Título de Bachiller	Bachillerato Nocturno	Bachillerato a Distancia
<ul style="list-style-type: none"> - Tener 19 años o que los cumplan en el año. - Plazo de presentación de solicitudes a mediados de abril (*). - Exámenes se realizan en mayo y junio (*) (2 convocatorias). 	<ul style="list-style-type: none"> -Tener 20 años a día de celebración de las pruebas, tener título de ESO y no estar matriculados en enseñanzas de bachillerato en ninguna de sus modalidades. -Plazo de solicitud mediados de enero a principios de febrero (*). -Exámenes se realizan en abril(*). 	<ul style="list-style-type: none"> -Tener 18 años o cumplirlos en el año. - El proceso de admisión se rige por los mismos criterios y plazos establecidos con carácter general para los centros que imparten educación para personas adultas. 	<ul style="list-style-type: none"> -Tener 18 años o cumplirlos en el año. -Plazo presentación solicitudes : 1er, cuatrimestre medias mayo hasta mediados de junio, -2º Cuatrimestre De Principios a mediados de diciembre.

AVISO IMPORTANTE: (*) Las fechas reflejadas en este cuadro son orientativas y se refieren a convocatorias del curso pasado, ojo pueden variar.

Evaluación para el Acceso a la Universidad

EvAU





La Evaluación para el Acceso a la Universidad (EvAU)

Se trata de una prueba que es necesario superar para acceder a la Universidad, pero no para obtener título de bachillerato.

Cada Estudio y según la demanda de cada curso académico, tiene una nota de Corte. Esta es la nota que poseía el último alumno que entró en ese curso.

Esquema de la Prueba

Fase de Acceso Obligatoria

Materias Comunes 2º Bto. cursadas

4 ejercicios

(Una opción con varias preguntas a elegir)

Comunes a los Bachilleratos:

- Lengua Castellana y Literatura
- Hª de España o Hª de la Filosofía
- 1ª Lengua Extranjera

La específica de modalidad obligatoria (*doble ponderación*):

- Ciencias: Matemáticas II.
- Humanidades: Latín II.
- CC. Sociales: Matem. CC. Soc. II
- General: Ciencias Generales.



Fase de Admisión Voluntaria (Para subir nota)

Mínimo 2 y máximo 4 ejercicios
(Una opción varias Preguntas a elegir)

Materias Específicas de Modalidad cursadas o no.

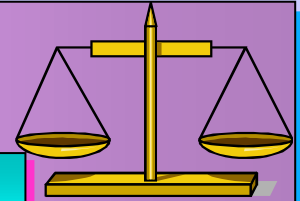
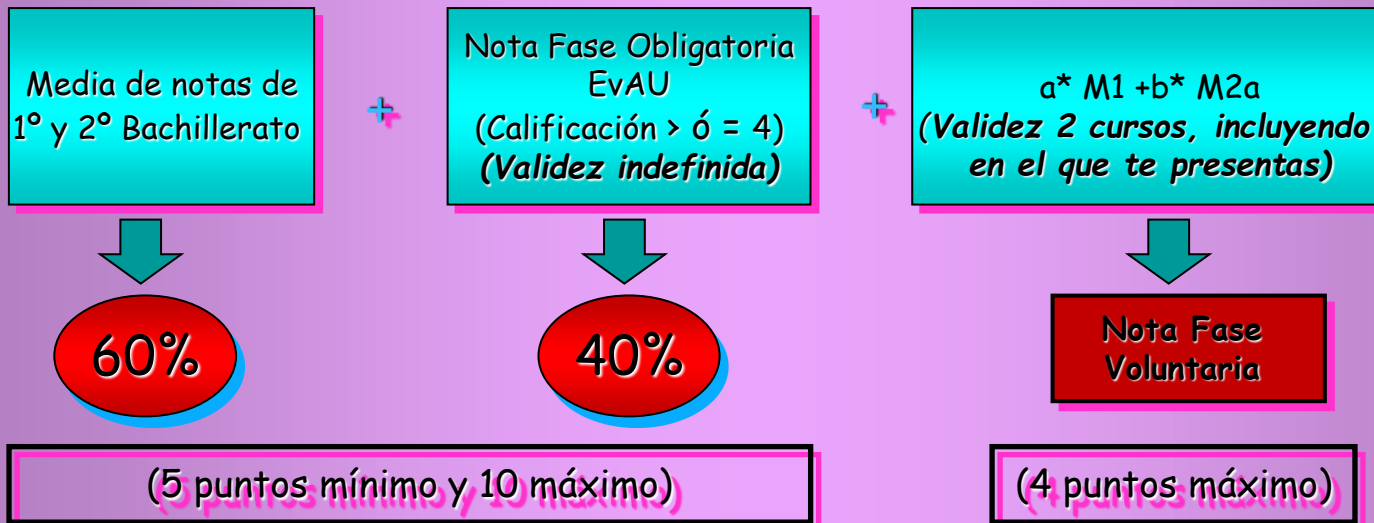
Materias comunes no examinadas en parte obligatoria.

2ª lengua extranjera distinta a la de la parte común (algunas universidades la ponderan para su nota de admisión).



La Evaluación para el Acceso a la Universidad (EvAU)

Nota Final de Acceso a Estudios Universitarios



a^* y b^* son parámetros de ponderación con valor 0'1 ó 0'2 y $M1$ y $M2$ las notas de las materias fase voluntaria.

❖ Las universidades podrán tener en cuenta en sus procedimientos de admisión la calificación de alguna/as materias comunes, algunas optativas de modalidad y el 2º idioma, según modalidad e itinerario.

Calendario de los Exámenes de la EvAU y Condiciones

3 días máximo

1:30 para cada ejercicio. *

Convocatoria ordinaria:
4, 5 y 6 de Junio

Convocatoria extraordinaria:
1, 2 y 3 de julio

Tramites para la Evaluación de Acceso a Estudios Universitarios



- **Realización de la matrícula de EvAU.** Comunicar en secretaria de tu centro las asignaturas de las que vas a examinarte (piénsalas bien ya que no podrás cambiarlas) Recoger la carta de pago en secretaría, abonar el importe de la matrícula en el banco y entregar uno de los resguardos del abono en secretaría.
Finalizada la matrícula **recibirás** en el e-mail facilitado, un **correo con tu identificación y un código para que te generes una credencial**. Esta es la que utilizarás para hacer los trámites on-line (Ej.: descargar la tarjeta de calificaciones de EvAU).

- **Evitar problemas durante las pruebas:**

- Informarse con antelación de las fechas (en el centro o en <http://www.uclm.es>).
- Llevar al examen el D.N.I. y tu resguardo del abono de la matricula de EvAU.
- Utilizar, según te vaya informando el tribunal, los adhesivos con los códigos de barras para gestionar y corregir tu ejercicio anónimamente. Procura que no se deterioren.

- **Publicación y descarga de resultados de EvAU en:** <http://www.uclm.es>. Correo electrónico y web UCLM (Secretaria virtual). La tarjeta sólo podrán descargarla los alumnos que ya se hayan registrado previamente. Plazo 3 días hábiles desde del último día de exámenes. Conviene descargarla y guardarla en el ordenador. Para obtener la tarjeta definitiva debes indicar la renuncia a la revisión de calificaciones

- **Revisión de las calificaciones de la EvAU: (se realizará exclusivamente on-line).**

Si no estas conforme con alguna/s calificación/es en el plazo de tres días hábiles a partir de la fecha de la publicación de las notas puedes presentar una solicitud de revisión de las calificaciones en los ejercicios que consideres. Serán corregidos por un profesor distinto. Previamente se revisará que todas las cuestiones han sido evaluadas y no existan errores materiales o aritméticos . Calificación final es la media aritmética de las dos. Si existiera una diferencia de 2 o + puntos entre las dos calificaciones un 3er. Profesor distinto efectuara de oficio una 3ª corrección. Tras la resolución de la revisión en el plazo de 3 días puedes solicitar ver tus exámenes (sólo revisión visual, sin corrección y sin entrega de copia) .

Materias 2º de Bachillerato de las que nos podemos examinar en la 2ª prueba voluntaria de la EvAU.





Bachillerato de Artes: Opción Artes Plásticas, Imagen y Diseño

Materia común no escogida en la fase general:

- H^a de España.
- H^a de la Filosofía.

Materias específicas de modalidad: (cursadas o no)

- Dibujo Técnico Aplicado a Artes Plásticas y Diseño II.
- Diseño II.
- Fundamentos Artísticos.
- Técnicas de Expresión Gráfico- Plástica.
- 2^a Lengua Extranjera (distinta a la cursada como materia común).



Bachillerato de Artes: Opción Música y Artes Escénicas



Materia común no escogida en la fase general:

- Hª de España.
- Hª de la Filosofía.

Materia específicas de modalidad obligatoria: (no cursada).

- Análisis Musical II.
- Artes Escénicas II.

Materias específicas de modalidad y optativas: (cursadas o no)

- Coro y Técnica Vocal II.
- Hª de la Música y la Danza.
- Literatura Dramática.
- 2ª Lengua Extranjera (distinta a la cursada como materia común).



Bachillerato Humanidades y CC. Sociales



Materia común no escogida en la fase general:

- H^a de España.
- H^a de la Filosofía.

Materias Específicas de Modalidad Obligatoria: (no cursadas)

- Matemáticas Aplicadas CC. SS. II
- Latín II

Materia Específica de modalidad y optativas:(cursadas o no).

- Empresa y Diseño de Modelos de Negocio.
- Geografía.
- Griego II.
- Historia del Arte.
- 2^a Lengua Extranjera II (distinta a la cursada como materia común).



Bachillerato General



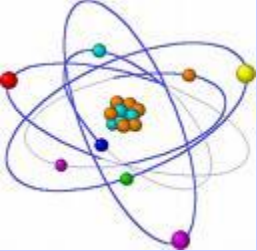
Materia común no escogida en la fase general:

- Hª de España.
- Hª de la Filosofía.

Materias Específicas de modalidad y optativas: (cursadas o no)

- **Movimientos Culturales y Artísticos.**
- **Materias Específicas de Otras modalidades.**
- **2ª Lengua Extranjera II (distinta a la cursada como materia común).**





Bachillerato de Ciencias



Materia común no escogida en la fase general:

- Hª de España.
- Hª de la Filosofía.

Materia Específica de modalidad obligatoria :(no cursada)

- Matemáticas II.
- Matemáticas Aplicadas a CC. Sociales II

Materias Específicas de Modalidad y optativas: (cursadas o no)

- Biología.
- Dibujo Técnico II.
- Física.
- Geología y CC. Ambientales.
- Química.
- Tecnología e Ingeniería II.
- 2ª Lengua Extranjera II (distinta a la cursada como materia común).



ESTRUCTURA DE LOS ESTUDIOS UNIVERSITARIOS

Estudios de Grado (Primer ciclo)

- Duración, en general, de **cuatro cursos académicos**, 240 créditos ECTS (*) (pero también los hay de tres cursos 180 créditos y otros de + 300 o 360)
- Contendrán **toda la formación teórica y práctica** que el estudiante deba adquirir.
- Plan de estudios con asignaturas de: **formación básica, obligatorias, optativas**, seminarios, prácticas externas, trabajos dirigidos y otras actividades formativas.
- Concluirá con la elaboración y defensa de un **trabajo de fin de grado** (6 y 30 créditos ECTS).
- La superación de estas enseñanzas da derecho a la obtención de un **título universitario oficial de Graduado/a**.

Estudios de Master (Segundo ciclo)

- Duración entre **uno y dos cursos académicos**, 60 y 120 créditos.
- Su finalidad es que el estudiante adquiera una formación avanzada, de **carácter especializado** o multidisciplinar.
- Concluirán con la elaboración y defensa pública de un **trabajo de fin de Master** (6 y 30 créditos ECTS).
- La superación de estas enseñanzas da derecho a la obtención del **título de Master Universitario**.

Estudios de Doctorado (Tercer ciclo)

- Incluye un periodo de formación (60 créditos) y un **periodo de investigación** (no queda establecida por norma la duración ideal de dicho periodo).
- Concluirá con la **defensa pública de la Tesis Doctoral** realizada sobre un trabajo original de investigación.



(*) El **crédito ECST es una unidad de valoración** de las enseñanzas **equivalente a 25-30 horas**, se incluyen no sólo horas de aula, teóricas y prácticas, sino también las horas de estudio, las horas dedicadas a la realización de seminarios, de trabajos individualmente o en grupo, de prácticas o proyectos.

Los Títulos Universitarios de Grado organizados por grandes ramas del conocimiento (L. O. U.):



ARTES Y HUMANIDADES



CIENCIAS



CIENCIAS DE LA SALUD



CC. SOCIALES Y JURÍDICAS



INGENIERÍA Y ARQUITECTURA



Rama de Artes y Humanidades

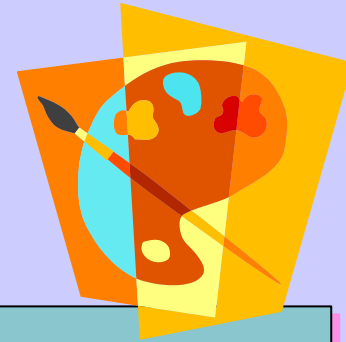


Enseñanzas Universitarias de Grado en :

- **Antropología Social y Cultural**
- **Arqueología**
- **Artes**
- **Artes Escénicas(e Interpretación)**
- **Artes visuales y Danza**
- **Artes y Diseño**
- **Bellas Artes**
- **CC. Del Lenguaje y Estudios Literarios**
- **CC. de la Cultura y Difusión Cultural**
- **CC y Lenguas de la Antigüedad**
- **Cine (y Cultura; y Medios Audiovisuales)**
- **Composición de Músicas Contemporáneas**
- **Conservación y Restauración (de bienes culturales; del Patrimonio Cultural)**
- **Diseño (de moda; Integral y Gestión de la Imagen).**
- **Español, Estudios Lingüísticos y Literarios**
- **Español: Lengua y Literatura**
- **Estadística (Aplicada; y Empresarial).**
- **Estudios (Español, Gallego, Catalán, Vascos, Alemán, Árabes, Clásicos, Francés, portugueses, Inglés, Italiano, Asia Oriental...)**
- **Estudios Culturales**
- **Filología (Hispánica, Catalana, Clásica, Moderna Inglés y Románica)**
- **Filosofía**



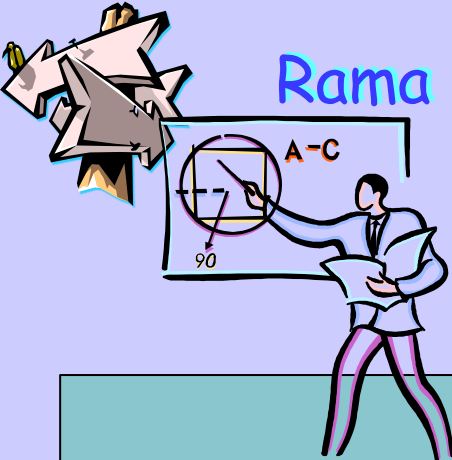
Rama de Artes y Humanidades



Enseñanzas Universitarias de Grado

- **Geografía (e Historia; Ordenación del Territorio y Gestión del Medio Ambiente)**
- **Gestión Cultural.**
- **Historia (y CC. De la Música; y Patrimonio).**
- **Historia del Arte (Patrimonio Histórico-Artístico).**
- **Humanidades (Estudios Interculturales; Historia Cultural; Estudios Sociales; y Patrimonio).**
- **Información y Documentación.**
- **Inglés (Estudios Lingüísticos y Literarios).**
- **Lenguas Modernas (y Gestión; Cultura y Comunicación; y su Literatura).**
- **Lengua y Literatura (española; catalana; Gallega ...).**
- **Lenguas Modernas (y sus Literaturas; y traducción (Portugués, Francés e Inglés).**
- **Lingüística y Lenguas Aplicadas.**
- **Literaturas Comparadas.**
- **Musicología.**
- **Paisajismo.**
- **Pedagogía de las Artes Visuales y la Danza.**
- **Traducción e Interpretación (Inglés; Francés; Alemán; Inglés-Alemán; Inglés-Francés; ...).**
- **Traducción y Mediación Interlingüística (Alemán; Francés; Inglés).**

Rama de Ciencias Sociales y Jurídicas



Enseñanzas Universitarias de Grado

- Administración de Empresas (y Gestión de la innovación).
- Administración y Dirección de Empresas.
- Administración y Gestión Pública.
- Análisis Económico.
- Antropología Social (y Cultural).
- Audiovisual y Multimedia.
- CC de la Actividad Física y del Deporte.
- CC. del Deporte.
- CC. del Trabajo.
- CC. Empresariales (de la Empresa, Y Tecnología).
- CC. Política (y de la Administración Pública; y Gestión Pública; y Sociología).
- Comercio (Internacional; y Marketing).
- Comunicación (Audiovisual; Cultural; y Periodismo Audiovisuales y Relaciones Públicas) .
- Consultoría y Gestión de Información.
- Contabilidad y Finanzas.
- Criminología (y Políticas Públicas de Prevención; y Seguridad).
- Derecho (privado; público; y complemento en periodismo).
- Dirección Hotelera.
- Dirección y Gestión (de Empresas en el Ámbito Digital; Pública).
- Economía (Financiera y Actuarial; y Finanzas; y Negocios Internacionales).
- Educación Infantil (Maestro en Educación Infantil, Magisterio Educación Infantil).

Rama de Ciencias Sociales y Jurídicas



Enseñanzas Universitarias de Grado

- Educación Primaria (Maestro en Educación Primaria, Magisterio en Educación Primaria).
- Educación Social.
- Empresa Internacional.
- Empresa y Tecnología.
- Estadística (Aplicada; y Empresa).
- Estudios Internacionales de Economía y Empresa.
- Finanzas y Contabilidad (Finanzas, Banca y Seguros).
- Fiscalidad y Administración Pública.
- Gastronomía y Artes Culinarias.
- Geografía (y Gestión del Territorio; y Ordenación del Territorio; y Medioambiente).
- Gestión Aeronáutica.
- Gestión Comercial y Marketing.
- Gestión de Negocios.
- Gestión Empresas (de Pequeñas y Medianas Empresas).
- Gestión de la Documentación, Biblioteca y Archivos.
- Gestión de la Información y Contenidos Digitales.
- Gestión Hotelera y Turística.
- Gestión Informática Empresarial.
- Gestión Turística.
- Gestión y Administración Pública.
- Gestión y Marketing Empresarial.
- Igualdad de Género.
- Información y Documentación.
- Lengua de Signos Española y Comunidad Sorda.
- Marketing (e Investigación de Mercados; y Comunicación Digitales).



Rama de Ciencias Sociales y Jurídicas

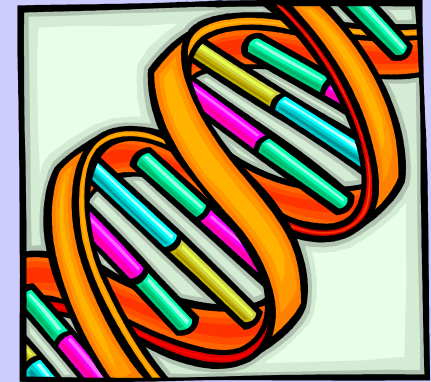


Enseñanzas Universitarias de Grado

- Medios Audiovisuales.
- Negocios Internacionales.
- Negocios y Marketing Internacional
- Organización de Eventos, Protocolo y Relaciones Institucionales.
- Pedagogía.
- Periodismo.
- Prevención y Seguridad Integral.
- Protocolo y Organización de Eventos (y comunicación corporativa).
- Publicidad y Relaciones Públicas.
- Relaciones Internacionales.
- Relaciones Laborales (y Desarrollo de Recursos Humanos; y Empleo; y Ocupación; y Recursos Humanos)
- Seguridad y Emergencias.
- Sociología (Aplicada).
- Trabajo Social.
- Turismo (y Administración, Organizaciones y Recursos turísticos).



Rama de Ciencias

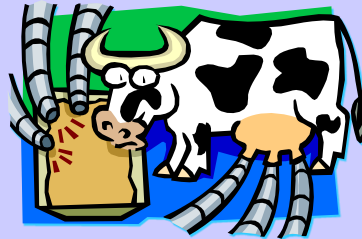


Enseñanzas Universitarias de Grado

- Biología (Ambiental, Humana).
- Bioquímica (y Biología Molecular; y CC. Biomédicas).
- Biotecnología.
- CC. Agrarias y Bioeconomía.
- CC. Ambientales.
- CC. Biomédicas.
- CC. de la Alimentación.
- CC. del Mar.
- CC. Experimentales.
- CC. y Tecnología de los Alimentos.
- CC. Y Tecnología Químicas.
- Enología.
- Estadística (Aplicada).
- Física.
- Genética.
- Geología.
- Láseres y Aplicaciones en Química.
- Matemáticas (e Informática; y Estadística).
- Microbiología.
- Nanociencia y Nanotecnología.
- Química.



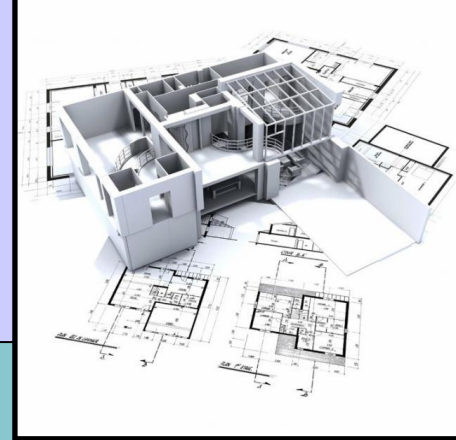
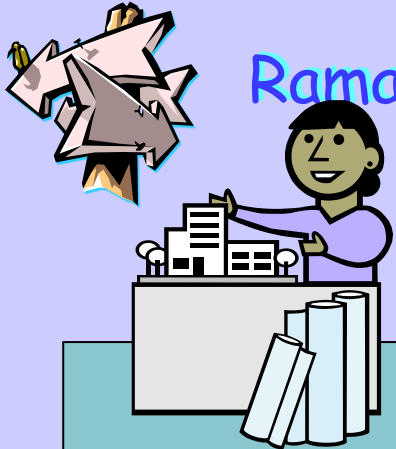
Rama de Ciencias de la Salud



Enseñanzas Universitarias de Grado

- **Biología (Humana; Sanitaria).**
- **Biomedicina Básica y Experimental.**
- **Ciencia y Salud Animal.**
- **Ciencia y Tecnología de los Alimentos.**
- **CC. Biomédicas.**
- **Ciencias Act. Física y del Deporte.**
- **CC. Médicas Básicas.**
- **Enfermería.**
- **Farmacia.**
- **Fisioterapia.**
- **Logopedia.**
- **Medicina.**
- **Nutrición humana y Dietética.**
- **Odontología.**
- **Óptica y Optometría.**
- **Podología.**
- **Psicología.**
- **Terapia Ocupacional.**
- **Veterinaria.**

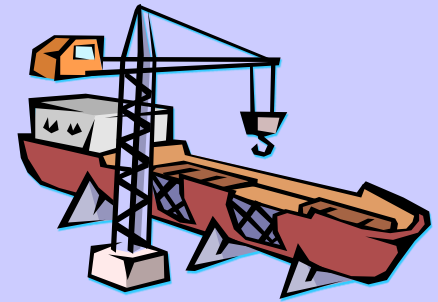
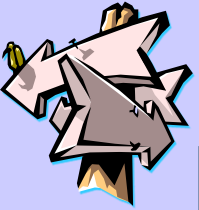
Rama de Ingeniería y Arquitectura



Enseñanzas Universitarias de Grado

- Arquitectura (Técnica).
- Arquitectura Naval (e Ingeniería de Sistemas Marinos; e Ingeniería Marítima).
- Biotecnología.
- CC. Agrarias y Bioeconomía.
- CC. Y Tecnología de Edificación.
- CC. Y Tecnología de los Alimentos.
- CC. Y Tecnología de Comunicaciones (de telecomunicación).
- Desarrollo de Videojuegos.
- Diseño (y Desarrollo de Videojuegos).
- Edificación.
- Estudios de Arquitectura (y Urbanismo).
- Fotografía y Creación Digital.
- Fundamentos de Arquitectura (y urbanismo).
- Grado Abierto en Ingeniería.
- Informática y Servicios.
- Ingeniería Aeroespacial (en Aeronaves, Aeronavegación, Vehículos Aeroespaciales, Transporte y Aeropuertos).
- Ingeniería Agraria o Agrícola (del Medio Rural; y Alimentaria; y Energética).
- Ingeniería Agroalimentaria (y Agroambiental; y de Sistemas Biológicos; y del Medio Rural) .
- Ingeniería Agroambiental (y del paisaje).
- Ingeniería Alimentaria.
- Ingeniería Ambiental.
- Ingeniería Biomédica.
- Ingeniería Civil (Construcciones Civiles; Hidrología; Transportes y Servicios Urbanos; Territorial).
- Ingeniería de Computadores.

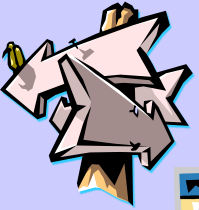
Rama de Ingeniería y Arquitectura



Enseñanzas Universitarias de Grado

- Ingeniería de Comunicaciones móviles y espaciales.
- Ingeniería de Diseño Industrial (Desarrollo del Producto).
- Ingeniería de Diseño y Tecnología Textil.
- Ingeniería de Edificación (o de la Construcción).
- Ingeniería de Energías Renovables.
- Ingeniería de la Energía.
- Ingeniería de la Hortofruticultura y Jardinería.
- Ingeniería de la Salud.
- Ingeniería (de la Seguridad; de la Ciberseguridad).
- Ingeniería de las explotaciones agropecuarias.
- Ingeniería de los Recursos Energéticos (y Mineros).
- Ingeniería de los Recursos Minerales o Mineros (y energéticos).
- Ingeniería de Materiales.
- Ingeniería de Minas.
- Ingeniería de Obras Públicas (en Construcciones Civiles; en Transportes y Servicios Urbanos).
- Ingeniería de Organización (Industrial).
- Ingeniería de Procesos Químicos Industriales.
- Ingeniería de Sistemas Audiovisuales (de Telecomunicación).
- Ingeniería de Sistemas Biológicos.
- Ingeniería de Sistemas de Comunicaciones.
- Ingeniería de Sistemas de Telecomunicación (Sonido e Imagen).

Rama de Ingeniería y Arquitectura

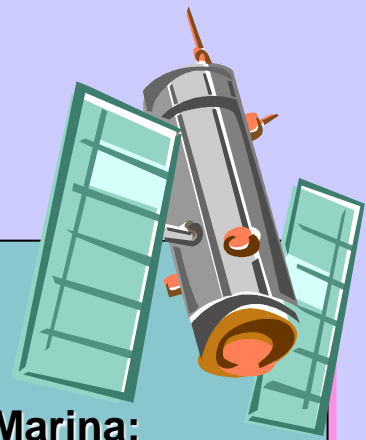


Enseñanzas Universitarias de Grado

- Ingeniería de Sistemas Electrónicos.
- Ingeniería de Sistemas y Tecnología Naval.
- Ingeniería de Sistemas TIC.
- Ingeniería de Sonido e Imagen.
- Ingeniería en Tecnologías Aeroespaciales (o en Vehículos Aeroespaciales).
- Ingeniería de Tecnología de Caminos.
- Ingeniería de Tecnologías de Telecomunicación.
- Ingeniería de Tecnologías Industriales.
- Ingeniería de Tecnologías Mineras.
- Ingeniería de Tecnología y Servicios.
- Ingeniería del Medio Natural.
- Ingeniería del Software.
- Ingeniería Eléctrica.
- Ingeniería Electromecánica.
- Ingeniería Electrónica (de Comunicaciones ; de Telecomunicación; Industrial; Industrial y Automática; Robótica y Mecatrónica).
- Ingeniería en Diseño Industrial y Desarrollo de Productos.
- Ingeniería en Diseño Mecánico.
- Ingeniería en Edificación.
- Ingeniería en Geomática y Topográfica.
- Ingeniería en Informática (del Software; de Sistemas; de Gestión y Sistemas de Información; de Servicios y Aplicaciones; en ingeniería de computadores; en Ingeniería de Tecnologías de la Información).
- Ingeniería en Propulsión y Servicios del Buque.

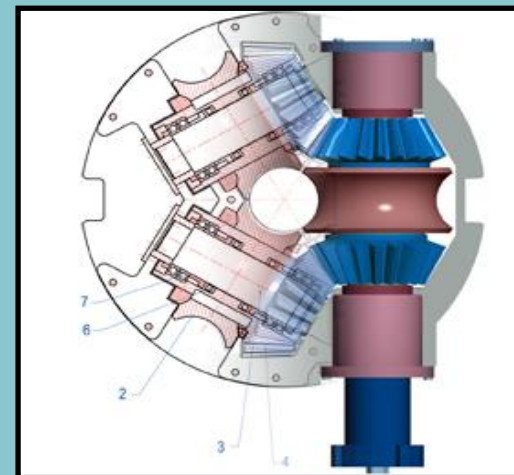


Rama de Ingeniería y Arquitectura



Enseñanzas Universitarias de Grado

- Ingeniería Forestal (Industrias forestales; y del medio Natural).
- Ingeniería Física.
- Ingeniería Geológica.
- Ingeniería Geomática y Topografía.
- Ingeniería Marina (o Marítima).
- Ingeniería Matemática.
- Ingeniería Mecánica.
- Ingeniería Mecatrónica.
- Ingeniería Multimedia.
- Ingeniería Náutica y Transporte Marítimo.
- Ingeniería Naval.
- Ingeniería Química (Industrial).
- Ingeniería Robótica.
- Ingeniería Telemática.
- Marina Civil (Ingeniería Marina; Ingeniería Náutica y Transporte Marino; Ingeniería Radioelectrónica).
- Matemática Computacional.
- Matemáticas (e informática).
- Multimedia
- Piloto de Aviación Comercial y Operaciones Aéreas.



Acceso a la Universidad





ACCESO A LA UNIVERSIDAD



PREINSCRIPCIÓN



Es previa a la Matricula. Existen plazos y documentos diferentes para cada distrito Universitario. Deben informarse en cada uno de ellos o bien a través de Internet.

<https://web.ua.es/es/oia/acceso-preinscripcion-y-matricula/acceso-grados/indice-distritos-universitarios.html>

<https://www.universidades.gob.es/servicios-de-informacion-de-preinscripcion-universitaria/>

Sólo se puede realizar una por distrito universitario (una Madrid; otra Castilla-La Mancha; otra Castilla y León). En la misma solicitud se pueden pedir, por orden de prioridad, varios estudios o una misma carrera en escuelas diferentes del mismo distrito.

Aviso: *Algunos grados universitarios tienen pruebas de acceso a las que también hay que preinscribirse. Ej.: Traducción e Interpretación, Bellas Artes, Ciencias de la Actividad Física y el Deporte,...*

DOCUMENTACIÓN

- Solicitud preinscripción.
- Original y copia D.N.I.
- Original tarjeta de EvAU.

(Entrega: presencial, por correo postal certificado o en la web).

MATRÍCULA

PLAZOS DE SOLICITUD DE PREINSCRIPCIÓN Y MATRICULACIÓN EN ESTUDIOS DE GRADO UNIVERSITARIOS

ESTUDIOS	FECHAS	PROCEDIMIENTO
<p>* Estudios Universitarios en Castilla la Mancha.</p>	<p>PREINSCRIPCIÓN CONVOCATORIA ÚNICA 2024/25: Todos los colectivos: del 18 junio al 8 de julio, hasta las 12:00. Resultados: 15 de julio a partir de las 14:00 horas. Reclamación: 16 y 17 de julio. <u>Estudios de matrícula directa</u> del 18 de junio al 30 de septiembre, hasta 14:00. Matricula de los admitidos en estudios de Grado del 16 al 19 de julio hasta las 14:00. <u>Readmisiones:</u> 1ª Readmisión: del 15 al 21 de julio. Publicación: 22 julio. Matrícula: 23 al 24 julio hasta las 14:00. 2ª Readmisión: 22 al 24 de julio. Publicación: 25 julio. Matrícula: 26 al 29 de julio hasta las 14:00. 3ª Readmisión: 25 al 29 de julio. Publicación: 30 julio. Matrícula: 31 de julio al 4 de septiembre hasta las 14:00. 4ª Readmisión: 30 julio al 4 de septiembre. Publicación: 5 septiembre. Matrícula: 6 al 11 de septiembre hasta las 14:00. 5ª Readmisión: 5 al 11 de septiembre. Publicación: 12 septiembre. Matrícula: 13 al 18 de septiembre hasta las 14:00. 6ª Readmisión: del 12 al 18 de septiembre. Publicación: 19 septiembre. Matrícula: 20 al 25 de septiembre hasta las 14:00. 7ª Readmisión: del 19 al 25 de septiembre. Publicación: 26 septiembre. Matrícula: 27 al 30 de septiembre hasta las 14:00</p>	<p>*Las preinscripciones se realizará por internet, a través de la secretaria virtual, en la página de la universidad: www.uclm.es *En dicha solicitud podéis pedir hasta <u>9 titulaciones</u> o estudios (o varias veces la misma titulación en distintos lugares) de las distintas universidades de Castilla la Mancha <u>por orden de prioridad</u>. *Si te adjudican otra opción distintas a tu 1ª petición y quieres que te sigan teniendo en cuenta para dichos estudios debes solicitar permanecer en lista de espera y lo tendrás que hacer tras cada adjudicación.</p> <p>*MIRAR: plazos de Pruebas de Acceso según el grado (Ej.: Ciencias Actividad Física y deporte matrícula de la prueba del 18 al 25 de junio y celebración de Las pruebas 26 y 27 de junio).</p> <p>* VIDEO EXPLICATIVO TRAMITES EN LA UCLM: https://www.youtube.com/watch?v=yXwzB7Nv2tY</p>
<p>* Estudios Universitarios en las Universidades Públicas de Madrid.</p>	<p>PREINSCRIPCIÓN ORDINARIA JUNIO 2024: - Del 7 al 28 de junio. Listados de admitidos: 12 de julio, a las 9:00 horas.. Reclamaciones: 12, 15 y 16 de julio. Listas de espera: 15, 16 y 17 de julio. -(Estudios de grado con pruebas específicas de acceso, se realizará la preinscripción en un plazo especial, pendiente de publicación).</p> <p>MATRICULA: ver calendario según el centro y el estudio específico.</p> <p>PREINSCRIPCIÓN EXTRAORDINARIA 2024 (sólo se ofertarán titulaciones en las que hayan quedado vacantes): - Del 22 al 26 de julio. -Listados de admitidos: 4 de septiembre, a las 9:00. -Reclamaciones: 4 y 5 de septiembre. -Listas de espera: 5 y 6 de septiembre.</p>	<p>*Las preinscripciones puedes elegir entre 12 opciones de estudio por orden de preferencia de todas las universidades públicas de Madrid . *Puedes realizarla desde la página web de la universidad cuyos estudios quieres colocar en 1ª opción. Para acceder deberás registrarte y conseguir una contraseña. www.uah.es (Alcalá). www.uam.es (Autónoma). www.uc3m.es (Carlos III). www.uclm.es (Complutense). www.upm.es (Politécnica). www.urjc.es (Rey Juan Carlos) . *Si la solicitud está correcta recibiréis información de la documentación necesaria y una copia en vuestro correo electrónico. *Si no te adjudicaron algunas de tus primeras opciones y quieres seguir participando en los procesos de readmisión debes solicitar permanecer en lista de espera.</p>
<p>* Estudios Universitarios en las Universidades de Castilla León.</p>	<p>PREINSCRIPCIÓN PLAZO ÚNICO Y OBLIGATORIO 2024: por internet del 6 de junio al 5 de julio. 1ª Lista de admitidos: 11 de julio. Matrícula del 11 al 16 de julio. 2ª Lista de admitidos: 22 de julio. Matrícula del 22 al 23 de julio. 3ª Lista de admitidos: 26 de julio. Matrícula del 26 al 29 de julio-</p>	<p>Las preinscripciones puedes elegir 12 opciones de estudio de todo el distrito de Castilla León y se realizar exclusivamente por internet. Direcciones de las universidades: www.ubu.es (Burgos).</p>

PLAZOS DE SOLICITUD DE PREINSCRIPCIÓN Y MATRICULACIÓN EN ESTUDIOS DE GRADO UNIVERSITARIOS

<p>* Estudios en la Universidad de Extremadura.</p>	<p>Preinscripción junio de 2023/24: - Fase ordinaria de junio: solicitudes 16 al 30 de junio de 2023. 1ª Adjudicación de plazas: 14 de julio. Reclamaciones: del 14 al 17 de julio. Resolución reclamaciones: 21 de julio. <u>Matrícula ordinaria:</u> del 14 al 17 de julio. Matrícula admitidos por reclamación: 21 al 24 de julio. 2ª Adjudicación: 21 de julio. Matrícula: 22 al 25 de julio (también los admitidos por reclamación). 3ª Adjudicación: 26 de julio. Matrícula: 26 y 27 de julio. 4ª Adjudicación: 29 de julio. Matrícula: del 4 al 5 de septiembre. 5ª Adjudicación: 7 de septiembre. Matrícula: 7 al 11 de septiembre. 6ª Adjudicación: 13 de septiembre. Matrícula: 13 y 14 de septiembre. 7ª Adjudicación: 18 de septiembre. Matrícula: 18 al 19 de septiembre.</p> <p>Fase extraordinaria: Solicitudes del 24 al 27 de julio de 2023. 1ª Adjudicación: 5 de septiembre. Matrícula : 5 y 6 de sept. Reclamaciones: 5 al 6 de septiembre. Resolución de reclamaciones: 13 septiembre. Matrícula reclamaciones: 13 y 14 de septiembre. 2ª Adjudicación: 13 de septiembre. Matrícula: 13 y 14 de septiembre julio (también los admitidos por reclamación). 3ª Adjudicación: 18 de septiembre. Matrícula: del 18 al 19 de septiembre. - La lista de espera que se obtenga como resultado de esta última adjudicación de plazas será gestionada a partir de ese momento por la Secretaria del Centro en que se imparta la correspondiente titulación.</p>	<p>Las preinscripciones puedes elegir entre 7 opciones de estudio de todo el distrito. <u>Se realizará vía internet en la página web:</u> www.unex.es/preins</p> <p>(*) OJO: El estudiante deberá marcar en la página web de consulta de resultados de preinscripción, en cada una de las adjudicaciones de plazas, que desea seguir formando parte del proceso para que se le tenga en cuenta en la siguiente adjudicación. En caso de no marcar la casilla correspondiente habilitada al efecto, se entenderá que no desea seguir participando en el proceso de admisión y que renuncia a todas las titulaciones en las que se encuentre en lista de espera.</p>
<p>UNED (Universidad nacional de Educación a Distancia)</p>	<p>Plazos de solicitud para 2022/23: <u>Primer plazo:</u> del 15 de junio al 21 de octubre. <u>Segundo plazo:</u> del 18 enero al 2 de marzo 2024.</p> <p>Plazos de Matrícula: Primer plazo: del 7 de julio al 21 de octubre del 2022. Segundo plazo:</p>	<p>Admisión se debe solicitar a través de la web: www.uned.es – «Admisión Grados» .</p>



ACCESO A LA UNIVERSIDAD

UNA VEZ ADMITIDO

En tu propio distrito
(Castilla- La Mancha)



En otro distrito
(Madrid, Castilla León,)

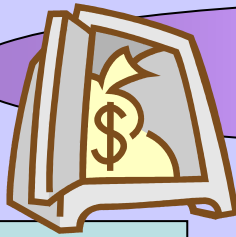
Traslado de expediente
Se puede realizar on-line página UCLM y en este enlace:
<https://www.uclm.es/perfiles/estudiante/secretaria-virtual/procedimientos-online/acceso-uclm/otrosprocesos/traslados-Expediente>



MATRÍCULA

Plazos y procedimientos
diferentes en cada escuela o facultad, algunos fijan cita (aproxim. 2ª Quincena de julio). **Importante** informarse en la facultad donde hemos sido admitidos.

Documentación
Fotocopia D.N.I.
Fotocopia resguardo título Bach.
Original notas de EvAU
Fotos (3 ó 4, con nombre detrás)
Docum. acredite reducción matrícula.



BECAS

M.E.C.

* **Becas y ayudas de Carácter general para estudiantes universitarios.**
-Convocatoria mediados de marzo a principios de mayo. (19 marzo al 10 de mayo 2024).

<https://www.becaseducacion.gob.es/becas-y-ayudas.html>

* **Becas de colaboración.**
Para alumnos matriculados en último curso de grado, Finalidad iniciar tareas de investigación, prestando colaboración en un Departamento.

<https://www.educacionfpydeportes.gob.es/servicios-al-ciudadano/catalogo/estudiantes/becas-ayudas/para-estudiar/universidad/master/becas-colaboracion.htm>

UNIVERSIDADES

•**Becas de colaboración.**
Para alumnos que desean colaborar con la universidad en determinados servicios (bibliotecas, aulas de informática, deportes,...)

Becas, ayudas y movilidad :
Becas de colaboración UCLM

Comunidades Autónomas

Algunas Comunidades Autónomas como Madrid, ofrece becas para alumnos con aprovechamiento académico excelente (obtener un 12´65 nota de acceso a la universidad).

Becas de Excelencia para universitarios | Comunidad de Madrid

EUROPEAS

Erasmus, Séneca, ... becas para completar estudios en algunos países de Europa.

La gestión del proceso administrativo se lleva a cabo en la universidad, para más información acude a la oficina de relaciones internacionales de tu facultad

<https://erasmus-plus.ec.europa.eu/es/opportunities/opportunities-for-individuals/students/studying-abroad>

OTRAS

Hay numerosas becas que otorgan diferentes Universidades y organismos . Puedes encontrar información en

<https://www.universia.net/es/search?searchTerm=becas&entity=job&entity=news&entity=course&entity=study&entity=university>

RESIDENCIAS CASTILLA LA MANCHA

Residencias Junta de Comunidades

Depende de la Junta y facilitan el estudio a quienes, por razón de su residencia y situación económica, lo necesitan (precio razonable al estar subvencionadas). Los beneficiarios pueden ser estudiantes que cursen estudios oficiales en centros universitarios en Castilla-La Mancha y en Alcalá. Estudiantes de Ciclos de F.P. grado Superior y Enseñanzas artísticas superiores

Convocadas en D.O.C.M. de junio (05/06/23). Interesante mirar desde finales de mayo.

Más información:

www.educa.jccm.es (Educación ▶ Enseñanzas universitarias ▶ Red de Residencias Universitarias)

www.uclm.es (Preuniversitarios ▶ Vida en el campus ▶ Alojamientos ▶ Residencias universitarias y otros alojamientos ▶ Residencias de la Junta ▶ Bases y convocatoria de plazas.

Residencias de las Diputaciones Provinciales

Las Diputaciones de Ciudad Real y Toledo ponen a vuestra disposición Unas residencias en las que los requisitos exigidos y el plazo de solicitud varían respecto a las de la Junta de Comunidades pero contemplando siempre, a la hora de seleccionar a los residentes, los criterios de expediente académico y la renta per cápita de la unidad familiar.

Si deseas más información dirígete a la Unidad de Gestión de Alumnos de tu campus o las Diputaciones provinciales correspondientes.

Convocadas en Boletín Oficial de la Provincia, mayo-junio.

www.uclm.es (Preuniversitarios ▶ Vida en el campus ▶ Residencias universitarias y otros alojamientos ▶ Residencias de las Diputaciones Provinciales).

Residencias Privadas

Existen entidades privadas que mantienen otras tantas residencias. Los criterios de admisión varían de unas a otras. Los plazos de solicitud pueden comenzar, en muchas de ellas a partir de abril.

Más información:

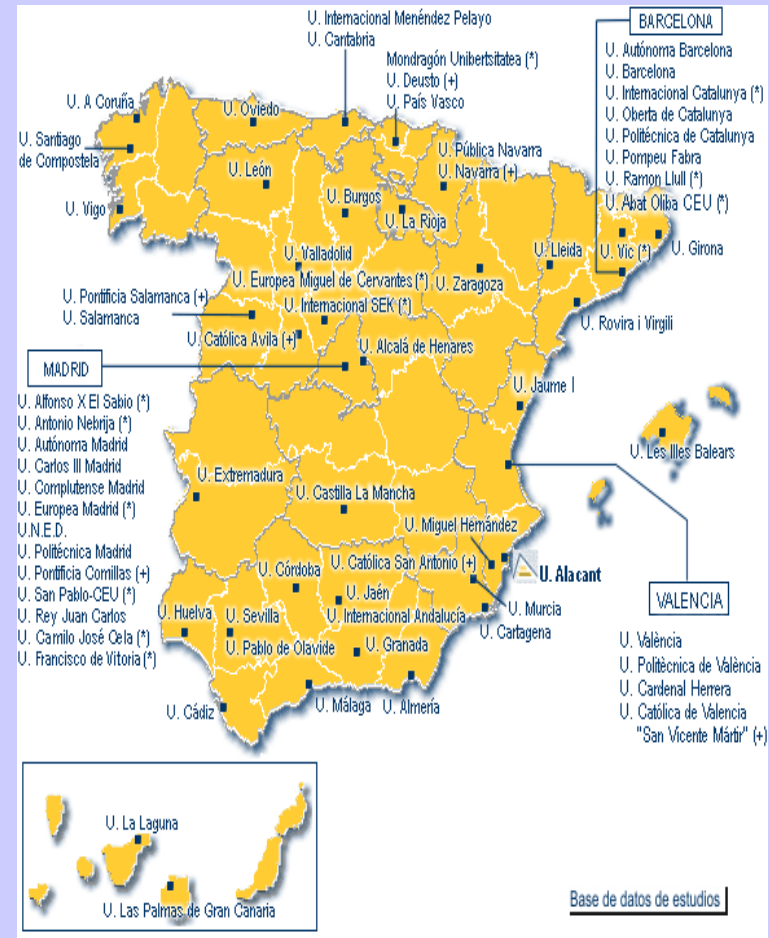
www.uclm.es

(www.uclm.es (Preuniversitarios ▶ Vida en el campus ▶ Alojamientos ▶ Residencias universitarias y otros alojamientos ▶ Residencias privadas).

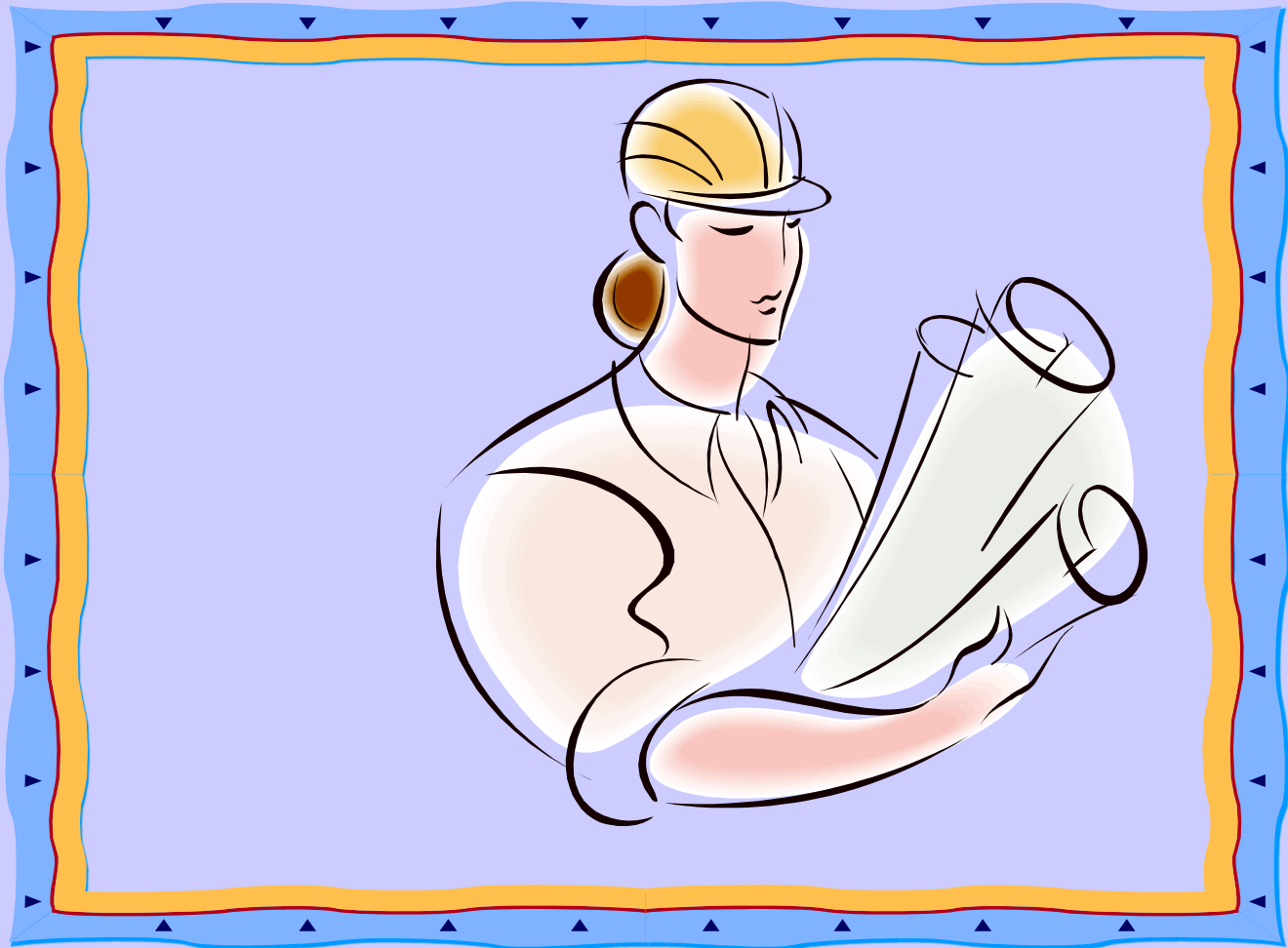


RESIDENCIAS EN OTRAS UNIVERSIDADES DE ESPAÑA

- Para encontrar información sobre cualquier residencia o alojamiento para estudiantes en cualquier punto de España, puedes entrar en estas páginas:
 - ❖ <https://uniscopio.com/residencias/>
 - ❖ <https://buscoresi.com/>
 - ❖ <http://www.paginasamarillas.es/search/residencias-universitarias/all-ma/all-pr/all-is/all-ci/all-ba/all-pu/all-nc/1?pext=agen>
 - ❖ <http://web.ua.es/es/oia/alojamientos/alojamiento-en-otras-universidades-espanolas.html>
- * Para obtener información concreta de pisos, colegios mayores y residencias universitarias de Madrid también podemos entrar en las páginas:
 - ❖ <https://www.comunidad.madrid/servicios/educacion/vivir-madrid-alojamiento-universitarios>
 - ❖ <http://www.emes.es/VivirenMadrid/AlojamientoEstudiantes/ResidenciasUniversitarias/tabid/227/Default.aspx>



Acceso a los Ciclos Formativos de Formación Profesional





Acceso a Ciclos Formativos de Grado Superior

Acceso Directo

Estar en posesión del título de Bachillerato (prioridad si se ha cursado la/s modalidad/es establecidas), (65% plazas reservadas)

Estar en posesión del título Técnico de F.P. (20% de las plazas reservadas, preferencia si se quiere acceder a un ciclo de la misma familia).



Bachillerato
*(Modalidad clave)

Título
FP 2



Ciclo Formativo de
Grado Superior

Prueba
de Acceso

Curso de
Acceso

Título de
Técnico F.P.*

19 años

cumplirlos

Ciclo Formativo de
Grado Superior

Acceso mediante Prueba

Tener 19 años o cumplirlos en el año natural en que se realiza la prueba (15% plazas reservadas para este acceso).

(Solicitar aproximadamente a mediados de abril)

* (Tendrá carácter preferente el alumnado cuyo título de Técnico pertenezca a la misma Familia Profesional a la que pertenece el ciclo formativo de grado superior solicitado.)

**PLAZOS DE SOLICITUD DE PREINSCRIPCIÓN Y MATRICULACIÓN EN CICLOS FORMATIVOS
DE FORMACIÓN PROFESIONAL EN MODALIDAD PRESENCIAL**

ESTUDIOS	FECHAS	PROCEDIMIENTO
* Ciclos Formativos de Grado Superior en Castilla la Mancha.	<p>Plazos de preinscripción 2023-24: - Periodo ordinario: del 12 al 30 de junio 2023. Adjudicación provisional: 12 de julio. Reclamación telemática: hasta el 14 de julio. <u>Adjudicación definitiva:</u> 20 de julio.</p> <p>PLAZO DE MATRICULA. <u>Forma telemática en EducamosCLM</u> – (Secretaría Virtual): del 21 de julio al 24 de agosto. Entrega de documentación requerida por el centro y justificante de pago del seguro escolar hasta el 15 de septiembre. - Periodo extraordinario: del 12 al 15 de septiembre 2023.</p>	<p>AVISO: Se presentarán telemáticamente a través de la plataforma EducamosCLM (https://educamosclm.castillalamancha.es/). Para ello se necesita un usuario y una contraseña. Si ya habéis realizado otras gestiones en dicha plataforma son las mismas que tienes. Si no tienes o las has perdido, se pueden solicitar en el propio instituto tanto tus padres como tú en el caso de que seas mayor de edad (ya no servirían los de tus padres). - Se pueden solicitar hasta 6 ciclos por orden de prioridad.</p>

Becas para Estudios de Formación Profesional consultar en esta página Web:

<https://www.becaseducacion.gob.es/becas-y-ayudas/fp-bachillerato-otros/tipos-de-becas.html>

OFERTA CICLOS FORMATIVOS DE F. P. DE GRADO SUPERIOR EN TALAVERA

CENTRO	CICLOS DE GRADO SUPERIOR EN TALAVERA	FAMILIA PROFESIONAL
I.E.S. JUAN ANTONIO CASTRO	AUTOMATIZACIÓN Y ROBÓTICA INDUSTRIAL. (Ciencias)	Electricidad y Electrónica
	SISTEMAS DE TELECOMUNICACIÓN E INFORMÁTICOS. (Ciencias)	
	AUTOMOCIÓN (Ciencias).	Transporte y Mantenimiento de vehículos
	ANIMACIÓN 3 D, JUEGOS Y ENTORNOS INTERACTIVOS (Ciencias).	Imagen y Sonido
	PROYECTOS DE EDIFICACIÓN (Ciencias y Artes)	Edificación y Obra Civil
	PREVENCIÓN DE RIESGOS PROFESIONALES (A DISTANCIA) (Ciencias y Humanidades y CC. Sociales)	Instalación y Mantenimiento
I.E.S. RIBERA DEL TAJO	ADMINISTRACIÓN Y FINANZAS (Humanidades y CC. Sociales) (A distancia)	Administración y Gestión
	ASISTENCIA A LA DIRECCIÓN (Humanidades y CC. Sociales).	Informática y Comunicaciones
	ADMINISTRACIÓN DE SISTEMAS INFORMÁTICOS EN RED (Ciencias)	
	DESARROLLO DE APLICACIONES MULTIPLATAFORMA (Ciencias)	
	DESARROLLO APLICACIONES WEB (Ciencias)	
	ANATOMÍA PATOLÓGICA Y CITODIAGNÓSTICO (Ciencias)	Sanidad
	LABORATORIO CLÍNICO Y BIOMÉDICO (Ciencias)	
I.E.S. SAN ISIDRO	GESTIÓN FORESTAL Y DEL MEDIO NATURAL (Ciencias)	Agraria
	PAISAJISMO Y MEDIO RURAL (Ciencias)	
	GANADERIA Y ASISTENCIA EN SANIDAD ANIMAL (Ciencias)	
	PROCESOS Y CALIDAD DE LA INDUSTRIA ALIMENTARIA (Ciencias)	Industrias Alimentarias
	DIRECCIÓN DE COCINA (Ciencias)	Hostelería y turismo
I.E.S. PUERTA DE CUARTOS	ENSEÑANZA Y ANIMACIÓN SOCIODEPORTIVAS (Todos)	Actividades Físicas y Deportivas.
	EDUCACIÓN INFANTIL (Humanidades y CC. Sociales)	Servicios Socioculturales a la Comunidad
	ANIMACIÓN SOCIOCULTURAL Y TURÍSTICA (Humanidades - CC. Sociales)	
	TRANSPORTE Y LOGÍSTICA (Humanidades- CC. Sociales) (PRESENCIAL Y A DISTANCIA)	Comercio y Marketing
	GESTIÓN DE VENTAS Y ESPACIOS COMERCIALES (Humanidades- CC. Sociales) (Presencial y a distancia)	

PLAZOS DE SOLICITUD DE PREINSCRIPCIÓN Y MATRICULACIÓN EN CICLOS FORMATIVOS DE ARTES PLÁSTICAS Y DISEÑO

ESTUDIOS	FECHAS	PROCEDIMIENTO
Ciclos Formativos de Artes Plásticas y Diseño (Se imparten en las Escuelas de Arte).	<p>Preinscripción 2023-24:</p> <p>*Del 11 de mayo al 15 de junio.</p> <p>Listado de admitidos provisional: 3 días antes de la publicación de los listados definitivos.</p> <p>Listados definitivos: 1 día antes de realizar las pruebas de acceso.</p> <p>Resolución provisional de la admisión a CF artes plásticas: 3 días antes de la resolución definitiva de la admisión.</p> <p>Resolución definitiva de la admisión: Hasta el 30 de junio.</p> <p>Matricula: del 3 al 14 de julio.</p>	<p>AVISO: Se presentarán preferentemente de forma telemática a través de la plataforma EducamosCLM (https://educamosclm.castillalamancha.es/).</p> <p>- Se podrán presentar de forma presencial, según el modelo oficial que figura como anexo I de la presente resolución, preferentemente en el registro del centro docente al que se dirija la solicitud.</p> <p>Pruebas de acceso específicas para ciclos artísticos: desde el 22 al 26 de junio. Publicación de las calificaciones 3 días antes de la resolución definitiva de la admisión..</p> <p>Para obtener más información mirar en la página web de la Junta de Comunidades de Castilla La Mancha o en el siguiente enlace:</p> <p>http://www.educa.jccm.es/es/admision/admision-enseñanzas-regimen-especial/admision-enseñanzas-artes-plasticas-diseno</p>

OFERTA EN TALAVERA CICLOS DE ARTES PLÁSTICAS Y DISEÑO

CENTRO	CICLOS DE ARTES PLÁSTICAS Y DISEÑO DE GRADO SUPERIOR EN TALAVERA	FAMILIA PROFESIONAL
ESCUELA DE ARTES	CERÁMICA ARTÍSTICA	Cerámica
	GRÁFICA PUBLICITARIA	Diseño Gráfico
	GRÁFICA AUDIOVISUAL	
	FOTOGRAFÍA	



* **ELABORACIÓN:** A. ISABEL MARTÍN (Orientadora).

I.E.S. Gabriel Alonso de Herrera.
Curso 2023/2024.